

Profils des membres de la communauté

Cet ensemble de profils de membres de la communauté a été préparé pour les éducateur.trice.s et les animateur.trice.s de groupes de jeunes, et a été conçu afin d'intégrer, à l'école, des leçons et des discussions cruciales concernant les identités et expériences des personnes trans ou de genres non conformes. La réalité est qu'il existe une vaste diversité de genres dans toutes les communautés et dans chaque école, même si le personnel, les éducateur.trice.s et les pair.e.s n'en sont pas conscient.e.s ou lorsque les membres de la communauté trans ou au genre non conforme ne se sentent pas en mesure de dévoiler leur identité en toute sécurité dans ces environnements.

Même si ces personnages sont fictifs, ils sont inspirés des histoires, des expériences et des identités de vraies personnes. Ces profils ont été conçus pour être utilisés avec d'autres [matériels pédagogiques de Traçons-les-limites contre la violence transphobe](#). Voici quelques façons dont les éducateur.trice.s et les animateur.trice.s peuvent s'en servir

1. Inviter les personnes apprenantes à se familiariser avec les profils des personnages après avoir appris les quatre éléments de l'identité humaine (le genre, l'expression de genre, l'attrance, le sexe assigné). Leur demander de consulter le document de référence d'Egale sur les termes et concepts afin de vérifier les termes identitaires relevés dans les profils, et de déterminer l'élément de l'identité auquel ceux-ci sont associés.
2. Utiliser les profils pour lancer une discussion sur la diversité des identités et des expériences englobées par le générique « trans ». Inviter les personnes apprenantes à penser aux différentes combinaisons d'identité possibles et à penser aux façons dont celles-ci interagissent avec d'autres aspects de l'identité d'une personne.
3. S'habituer à parler des profils de personnages de la communauté en employant leurs pronoms. Utiliser cette ressource pour lancer une conversation sur l'importance de respecter les pronoms que les personnes définissent pour elles-mêmes et s'habituer à partager ses propres pronoms afin de normaliser cette pratique.
4. Inviter les personnes apprenantes à réfléchir aux citations des personnages sur l'importance d'avoir accès à un langage identitaire. Utiliser la ressource comme point de départ pour lancer une discussion de groupe sur l'importance d'un langage identitaire et inviter les personnes apprenantes à parler des termes identitaires qui leur sont importants.
5. Utiliser ces profils lors de [l'activité d'apprentissage par les scénarios](#) en mettant en scène chacun des profils de personnage de la communauté. Discuter des effets des actions prises dans le scénario sur le personnage ou sur les personnes qui l'entoure.



Anika

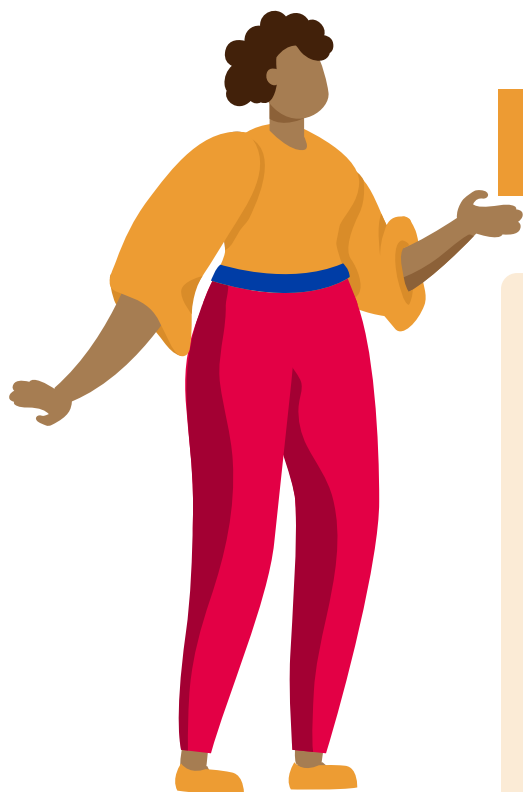
Pronoms

iel/iel

Certains termes utilisés pour se décrire

En questionnement, queer, non binaire, androgène, aggenre, assignæ fille à la naissance

« C'est en apprenant le langage de la diversité de genre que j'ai pu exprimer des choses sur moi que je ne pouvais pas tout à fait saisir auparavant. Quand j'ai entendu le terme non binaire pour la première fois, cela a clarifié beaucoup de choses pour moi. »



Layla

Pronoms

elle/elle

Certains termes utilisés pour se décrire

Fille/femme, hétérosexuelle, demisexuelle, transféminine

« Avant, je croyais que les étiquettes identitaires n'avaient pas d'importance, mais, maintenant, je vois le pouvoir qu'elles ont pour m'aider à me sentir vue et pour trouver une communauté »



Morgan

Pronoms

iel/elleui, il/lui

Certains termes utilisés pour se décrire

Bispiritueux, de genre fluide, gaix, queer, genre non conforme, féminaine, en questionnement

« Découvrir la tradition bispirituelle a été la clé qui m'a permis de trouver ma place au sein de la communauté, et d'une riche histoire et lignée »



Rory

Pronoms

il/lui

Certains termes utilisés pour se décrire

Garçon/homme, transmasculin, asexuel, pansexuel

« Avant de connaître certains termes identitaires, je me sentais absolument seul dans le monde. Je sais désormais avec certitude qu'il y a d'autres personnes comme moi. »



Elle

Pronoms

elle/elle

Certains termes utilisés pour se décrire

Fem, femme, hétérosexuelle, trans

« Les étiquettes identitaires ont facilité les conversations que j'entretiens avec d'autres personnes à mon sujet. Lorsqu'il y a des mots-clés que les autres peuvent chercher pour se renseigner, ça m'évite de devoir leur expliquer les choses moi-même! »