

Paneo  
0° - 250°  
Tildeo  
10° - 90°

Mod. PSDW81642M-A360



Catálogo  
**2022**





# VIVOTEK

A Delta Group Company

## Seguridad dentro de la Seguridad

# Solución de Gestión de Ciberseguridad

VIVOTEK integra en todos sus dispositivos la Solución de Ciberseguridad Trend Micro, una protección multicapa que proporciona la mejor defensa.

La protección de Trend Micro integra la Detección de ataques de fuerza bruta, Detección y Prevención de intrusiones y Control de daños instantáneo.

[www.vivotek.com](http://www.vivotek.com)

# Índice

## Videovigilancia IP

DAHUA	3
IMOU	20
ZKTECO	22
BOSCH	24
VIVOTEK	26

## Accesorios

CDP	33
SAXXON - Cable	34
SAXXON - Energía	36
MANHATTAN	38
SAXXON - Monitores	39
SAXXON - HDMI	40
SAXXON - Transceptores	42
UTEPO	43
WESTERN DIGITAL	44
SEAGATE	46

## Audio

BOSCH - Audio	47
---------------	----

## Cableado Estructurado

SAXXON - Cableado Estructurado	48
SBETECH	50
INTELLINET	51

## Incendio

BOSCH - Incendio	52
------------------	----

## Redes

UBQUITI	54
DRAYTEK	56
DAHUA - Switches	57
UTEPO	58
VIVOTEK	60

## Intrusión

SECO-LARM	61
AJAX	62
DSC	64
DAHUA - Alarmas	69
SOFTGUARD	70
VIGILAT	71
YONUSA	72

## Automatización

WULIAN	74
--------	----

## Acceso

COMMAX	76
DAHUA - Acceso	78
BOSCH - Acceso	80
SAXXON - Barreras	81
WEJOIN	82
YLI	84
ZKTECO	86

# Cámara 3 en 1 **TiOC 2.0**

Su disuasión eficaz  
contra los intrusos



Disuasión  
activa



Doble iluminación  
inteligente

**Wiz Sense**

Inteligencia  
Artificial

## ¿Qué es TiOC 2.0?

Desde el lanzamiento de la generación de cámaras TiOC, una gran variedad de innovaciones se han incorporado, dando lugar a la nueva versión de TiOC 2.0 con avances en la iluminación, sonido e imagen. Además, TiOC 2.0 puede ser integrada con sistemas de alarma mediante actualizaciones de software. Esta nueva tecnología proporciona un mejor ecosistema, ofrece una operación más sencilla y facilita la experiencia al usuario.

## Funciones clave

### Iluminadores Dual Inteligentes

• **Modo de iluminación inteligente (predeterminado):** cambia entre el modo IR y la luz blanca cuando se detecta el objetivo.

1



El iluminador IR permanece encendido durante la noche.

2



El LED de luz visible se enciende y comienza en auto seguimiento cuando el objetivo aparece en escena.

3



La sirena y las luces de advertencia se encienden (disuasión activa) para alertar al objetivo.

4



La luz LED visible se apaga, se detiene la sirena, la cámara vuelve al preset original y se activa la iluminación IR cuando el objetivo desaparece.

### Mejor imagen

- Primera cámara Dahua con tecnología OPC (Optical Path Technology). Corrige el ángulo de refracción de la luz para evitar áreas oscuras en la imagen.
- Lente de gran apertura F1.0, genera imágenes en blanco y negro más claras y brillantes.



4K normal sin tiempo real



4K a tiempo real mejorado

### Inteligencia Artificial



Configuración sencilla



Mayor Distancia de Detección



Mayor Precisión de Detección



Reducción de Falsas Alarmas



**SMD 3.0**



Solución

# Transporte Inteligente



Por un viaje seguro, eficiente e inteligente

## Tecnología clave

### Previene el olvido de estudiantes

**Doble verificación:** Primero, el conductor hace una inspección visual del autobús para confirmar que no haya estudiantes dentro, y activa la alarma. Si algún estudiante quedó en el autobús, los sensores de movimiento lo detectarán y enviarán una alarma al administrador.

### Verificación de Asistencia

Haga que los estudiantes deslicen sus tarjetas de identificación al subir y bajar del autobús escolar para generar informes de asistencia y enviarlos a los padres a través de SMS.

### Cámara de exterior con IA

Protege a los estudiantes alrededor del autobús detenido. Captura videos en alta definición de vehículos infractores, hace reconocimiento de placas automáticamente y almacena videos en alta resolución. Tendrá pruebas indiscutibles para enviar a la policía o aseguradora.

### Monitor de comportamiento de conductores

Gracias al monitor de estado del conductor (DSM) y a la detección de puntos ciegos (BSD), se pueden detectar los comportamientos irregulares (como bostezar, cerrar los ojos, fumar, etc.) para activar la alarma y reducir los accidentes.

Cámara para puntos ciegos

Cámara de doble lente

Cámara para conteo de personas



PIR



SOS



Stop-arm



ADAS



DSM



GPS





## Mejora la seguridad

## Mejora la eficiencia

## Aumenta el valor



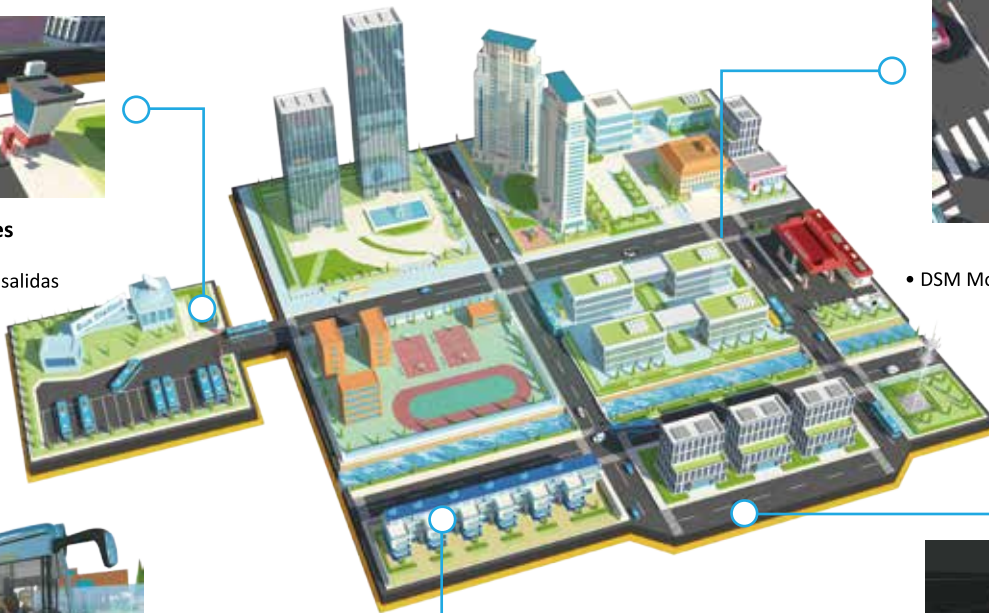
### Estación de autobuses

- Atención automática
- Gestión de entradas y salidas



### Ascenso de pasajeros

- Optimización de horarios
- Detección de sospechosos



### Conducir en el camino

- DSM Monitoreo del estado del conductor
- ADAS (Sistema avanzado de asistencia al conductor)
- BSD (Detección de punto ciego)

### Llegue a la parada de autobús

- Orientación al pasajero
- Anuncio





#### Seguridad

- Videovigilancia HD
- 24/7 Monitoreo en Tiempo Real
- Vigilancia sin Puntos Ciegos



#### Prevención de Pérdidas

- Integración POS
- Audio y Video
- Monitoreo Remoto y Reproducción



#### Gestión Inteligente

- Conteo de Personas
- Mapa de Calor
- Negocio Inteligente

## Solución Retail Inteligente

Tecnología IP

### Negocio Inteligente

- Visualización de datos
- Conteo de personas
- Patrullaje remoto de tienda
- Tasa de conversión
- Mapa de calor

### Administración Inteligente

- Integración POS (Punto de venta)
- Vigilancia sin puntos ciegos
- Videovigilancia HD
- Monitoreo en tiempo real 24/7
- Grabaciones de video en tiempo real

## AI & BI

Inteligencia Artificial e Inteligencia de Negocio

Ayudan a la transformación y modernización de venta al por menor.





# Layout: Solución Retail Inteligente



**Centro de Monitoreo**  
Video Wall  
Centro de Control  
Analíticos de Video

**Almacén**  
Control de Acceso  
Starlight  
Analítica de Video



**Línea de Cajas**  
Integración Punto  
de Venta (POS)



**Piso de Ventas**  
Fish Eye  
Mapa de Color  
(Heat-Map)

**Entrada y Salida**  
Conteo de Personas  
Análisis Avanzado



**Estacionamiento**  
Videovigilancia  
Perimetral (PTZ)

# Solución Videovigilancia y Seguridad Inteligente en Escuelas

 Dormitorios

 Centro de operaciones

 Gimnasio

 Área pública

 Accesos

 Biblioteca

 Aulas

 Perímetro



Gestión de personas



Gestión de vehículos



Gestión de emergencias



Gestión de cocina



Gestión de control

## Áreas de oportunidad



↓  
Dificultad en la  
administración de  
personas y  
vehículos

Falta de  
herramientas para  
evitar delitos e  
incidentes



↓  
Falta de rapidez y  
efectividad en el  
proceso de  
respuesta

No son suficientes  
los guardias de  
seguridad para  
hacer una  
vigilancia eficiente

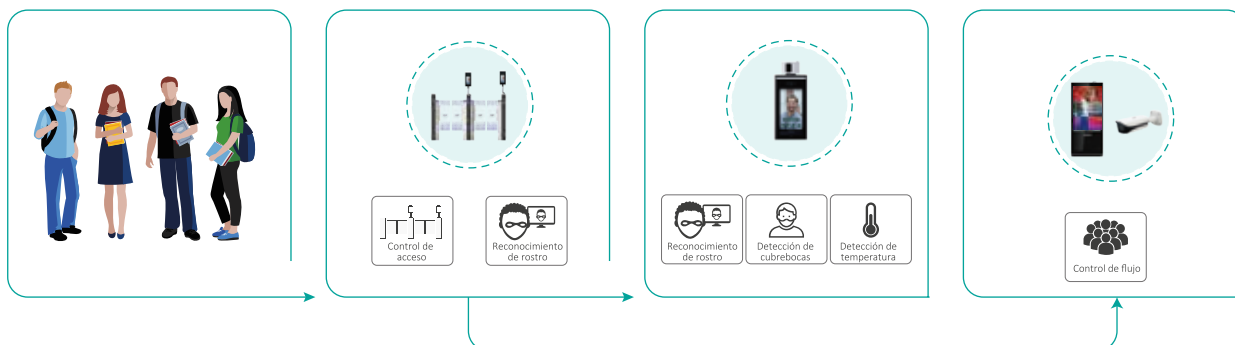


↓  
Falta de integración  
entre sistemas de  
seguridad



## Diseño de solución

### Gestión de personas



### Escenarios para aplicación

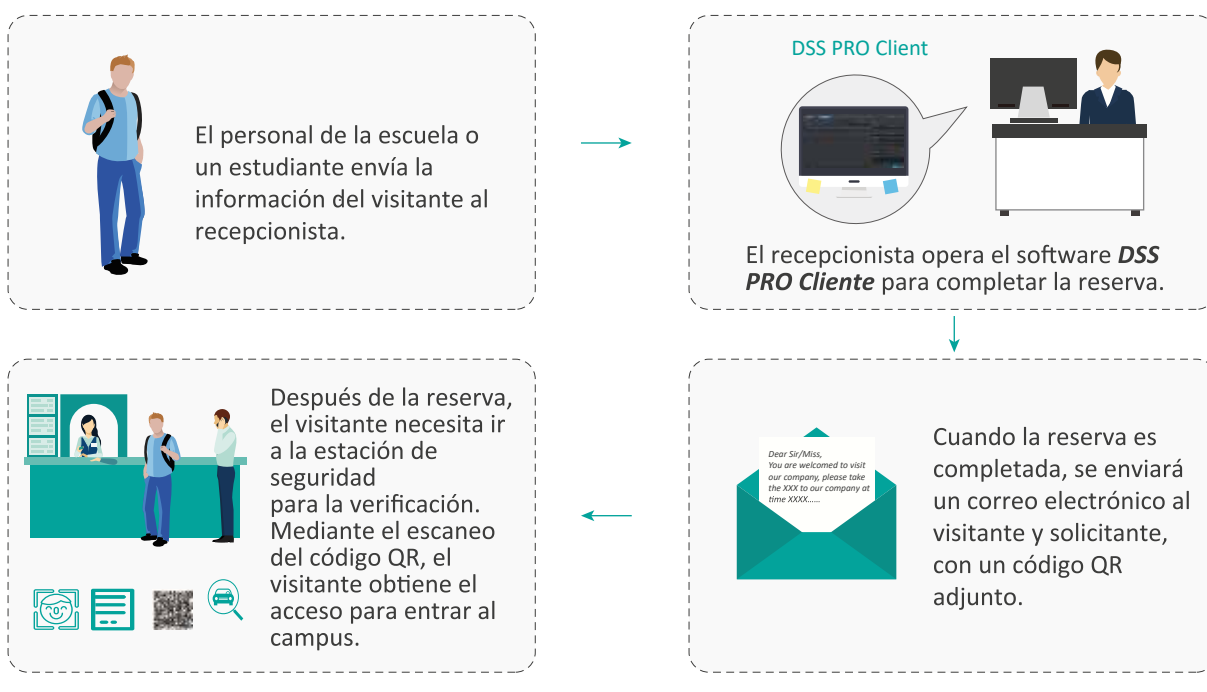
- Acceso a escuela
- Acceso a edificios
- Acceso a bibliotecas



### Valor de la solución

- Adopta reconocimiento facial y control de acceso para la gestión de entradas y salidas de personas con mayor eficiencia y seguridad.
- Reduce el riesgo de contagio mediante la detección de cubrebocas y temperatura.
- Administra los registros de los visitantes con un sistema sofisticado para mejorar la seguridad y permitir búsquedas de históricos de acceso.

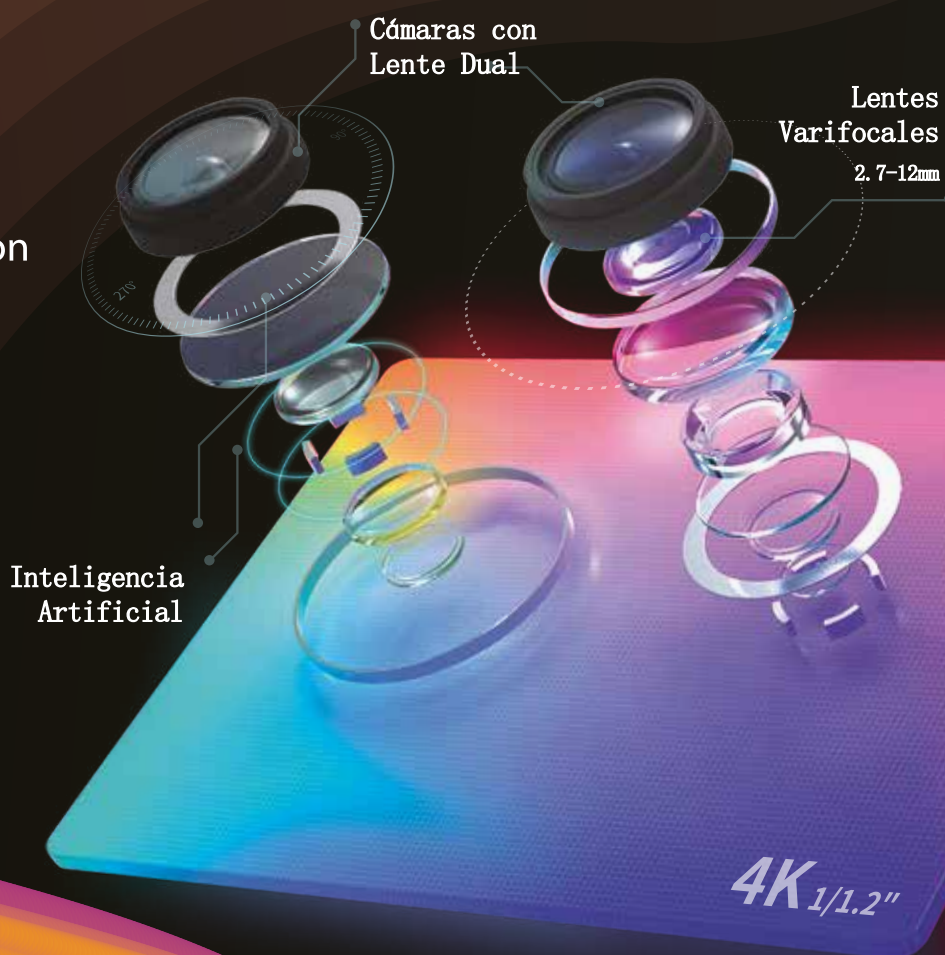
### Visitantes





Explore nuevas innovaciones con

# Cámaras Full-color 2.0



Tecnología

## Full-Color 2.0

Dahua cámaras

### Visión general

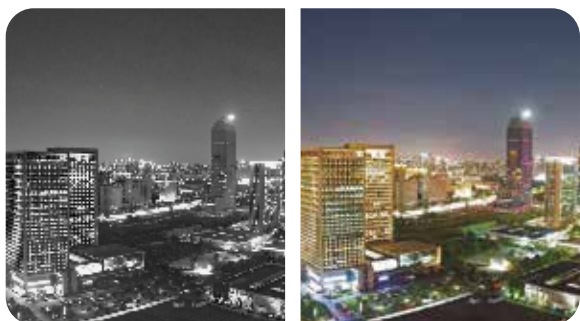
Nueva generación de tecnología Full Color con sensor dual incorporado. Dicha tecnología puede generar una imagen a color aún en condiciones de poca luz, con resolución 4K que permite captar colores a detalle en la oscuridad, mejorando el desempeño y reduciendo costos.

### Cámara Full-Color 2.0

Visión a todo color 24/7.

## Lente Dual

Las imágenes a color se pueden mostrar sin encender la luz blanca suplementaria. Puede ayudar significativamente a reducir la contaminación lumínica en el área, haciendo que la cámara sea un dispositivo respetuoso con el medio ambiente.



## Imagen a color 4K

- Ultra HD Full-Color con visión nocturna.
- 42% aumento de brillo en comparación con la cámara 8MP convencional.
- Realiza iluminación ultrabaja y color 4K en imágenes en tiempo real.

## Varifocal

Adopta lentes varifocales motorizados y función de enfoque automático.



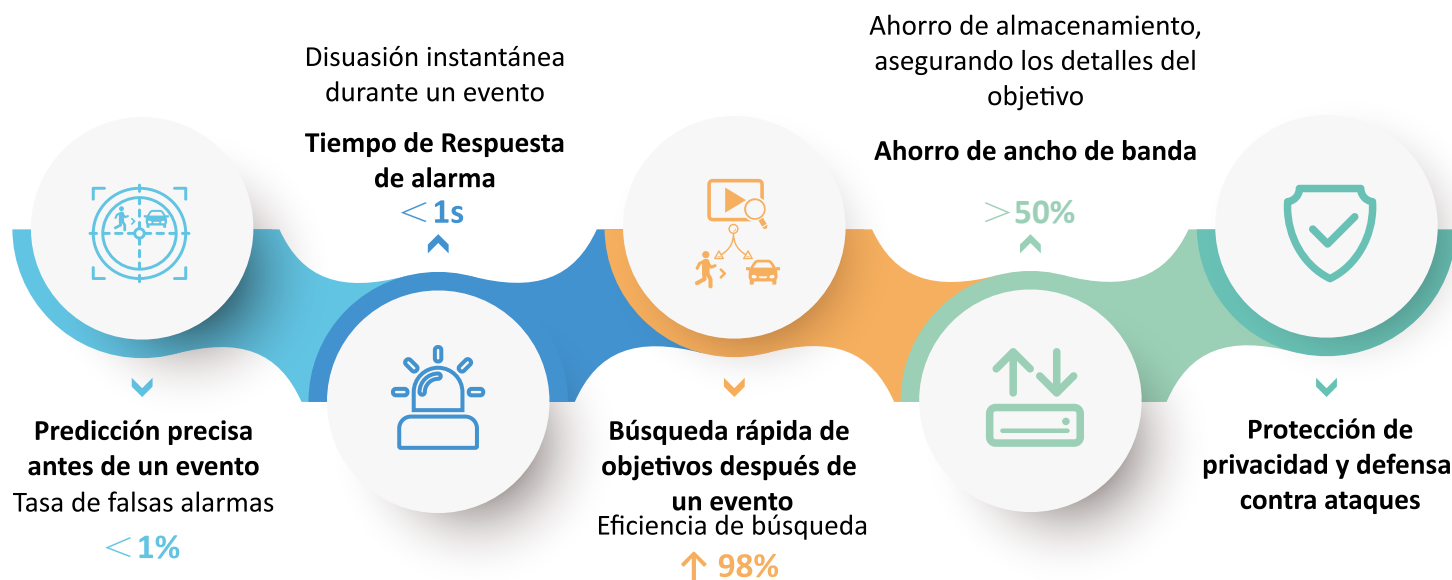
## Búsqueda inteligente

- Trabaja junto con NVR Dahua series 5-I/L para realizar búsquedas y extraer videos con inteligencia artificial.
- Extrae atributos de color de objetivos humanos y de vehículos como el color de la ropa, el exterior del coche, etc.
- Mejora la eficiencia de la búsqueda y reduce los costos laborales.

# Inteligencia Artificial enfocada a la detección de Humanos y Vehículos

IA

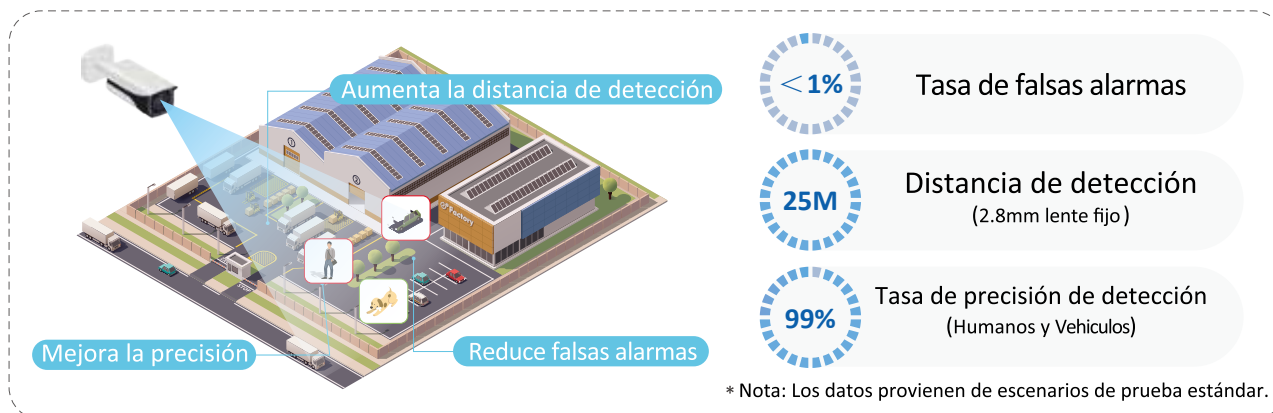
## Beneficios de usuario





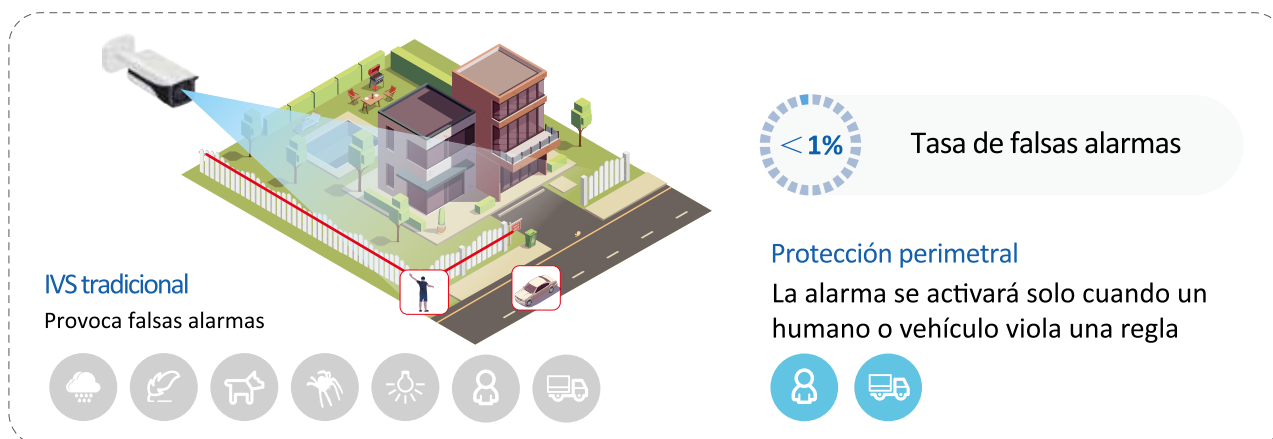
## SMD 3.0

El SMD Plus original genera ocasionalmente falsas alarmas provocadas por animales como perros y gatos. Además, la distancia de detección no es lo suficientemente larga, lo que limita el rango de detección de los objetivos. La cámara IA continúa mejorando con el lanzamiento de SMD 3.0



## Protección perimetral

La protección perimetral, basada en cables trampa e intrusión en el área, envía una alarma solo cuando se producen movimientos no deseados provocados por humanos o vehículos, lo que ahorra a los usuarios acciones provocadas por falsas alarmas.



### Inteligente:

Integra un chip IA y algoritmo de aprendizaje profundo, WizSense provee varias funciones que alertan de manera precisa cuando detecta humanos o vehículos, maximizando la eficiencia.



### Simple:

WizSense ofrece una configuración sencilla, en especial para Detección de Movimiento Inteligente (SMD+) y Codificación de Inteligencia Artificial (AI Coding). Esto facilita el trabajo diario de sus clientes y los ayuda a tomar mejores decisiones de negocio.



### Inclusivo:

El término inclusividad en WizSense significa que todos tienen acceso a los beneficios de IA. Los precios son accesibles y la configuración es sencilla, lo que permite a más usuarios el uso de esta tecnología.



# Reconocimiento Facial 2.0

Conteo preciso de tráfico de clientes



Previene duplicidad de conteo



Excluye empleados



Estadísticas precisas

## Reconocimiento Facial 2.0

Proporciona una estadística de tráfico de clientes precisa y personalizada

### Resumen

El reconocimiento facial de Dahua compara los rostros de los clientes con una base de datos para obtener la identidad de una persona. Para mejorar las capacidades de estadísticas de negocio, Dahua lanzó nuevas funciones como: evitar duplicidad de conteo, excluir personal de la tienda y estadísticas precisas de tráfico de clientes.

### Puntos a destacar



#### Previene Duplicidad de Conteo

En determinado rango de tiempo, las personas que aparecen con frecuencia son contabilizadas solamente una vez en la base de datos.



#### Excluye Empleados

Nuestra solución puede reconocer y excluir datos de clientes repetitivos, empleados y personal de seguridad.



#### Estadísticas Precisas

Almacena el número total de apariciones en todas las escenas en la base de datos.

### Escenarios de Aplicación



Retail



Tienda de Lujo



Agencia de Autos





Integra internet, video e Internet de las cosas (IoT), para obtener la mayor cantidad de datos en tiempo real y ubicar los recursos policiales en línea.



Combina Inteligencia Artificial (IA), big data, computación en la nube, para entregar al personal policial información precisa y en tiempo real para lograr su objetivo.



Estas soluciones de Dahua se pueden incorporar a las tecnologías preexistentes en las organizaciones para complementar y eficientizar el sistema de seguridad en línea.



**Inteligencia en la nube**

## Solución

# Ciudad segura inteligente

Tecnología IP

Anteriormente...

- La policía solo tenía acceso al video para investigación al acudir a la escena del crimen.
- Era difícil averiguar los antecedentes penales de un sospechoso o reconocer la placa de un vehículo en caso de fuga.
- Los datos no se podían compartir a través de sistemas, departamentos, regiones y ciudades.

Antes

Pasivo

Ciego

Aislado

Ahora

Activo

Preciso

Unificado

Transformación

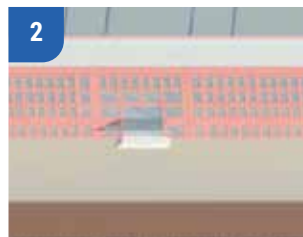
# ■ Detección en Línea

## Diez Escenas

Monitoreo completo de intersecciones



Sistema de reconocimiento facial en hospital, escuela, metro



Puesto de reconocimiento facial de personas en las banquetas



Punto de control vehicular



Botón de pánico en vía pública



Puntos de monitoreo de gran altitud



Captura de placas en tiempo real en vía pública



Cámaras panorámicas con gran cobertura



Terminal portátil móvil para oficiales



Dron para monitoreo de incidentes



### Información de vehículos



#### Reconocimiento de múltiples características del vehículo.

Más de 120 marcas, 2,400 tipos, reconocimiento de número de placa precisión > 95%



#### Botón de pánico

Comunicación directa entre el operador del vehículo y dentro de monitoreo



#### Base de datos de vehículos

- Búsqueda inteligente en la biblioteca de imágenes
- Biblioteca de imágenes en la nube



### Información de personas

#### Líder en algoritmo de reconocimiento facial

Detección de rostros, reconocimiento de rostros, reconocimiento de expresiones, características: edad, género, lentes, ropa.



#### Alerta inmediata por reconocimiento facial

Base de datos de delincuentes para alarmas inmediatas por reconocimiento facial.



#### Base de datos en la nube

Capacidad de almacenamiento de 1 billón de rostros en línea.



Solución

# Plataforma de administración en soluciones de videovigilancia



**DSS Professional** es un sistema de gestión centralizado diseñado para aplicaciones industriales y de gran escala. Mejora el rendimiento del hardware y proporciona monitoreo de video centralizado, control de acceso, intercomunicador de video, controlador de alarma, POS, radar y funciones de IA como reconocimiento facial, reconocimiento automático de matrículas (ANPR) y metadatos de video.



Entrada de búsqueda rápida



Búsqueda integrada



Seguimiento de actividad



Escalable



Confiable

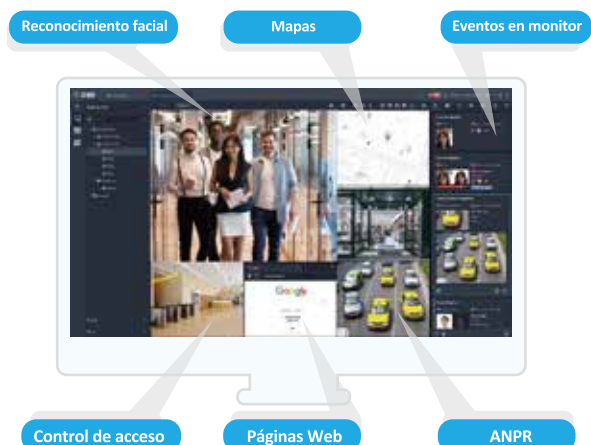


Profesional



Personalizable





## Centro de Monitoreo

- El cliente DSS puede mostrar múltiples pantallas mejorando la vigilancia.
- A través de la ventana de notificaciones recibirás alarmas en tiempo real y podrás seleccionarlas para ver el video 15 segundos antes y después del evento.
- Unifica la vista en tiempo real e historial de grabación en el monitor, lo que hace que sea más eficiente la operación para los usuarios.

## Centro de mantenimiento

- El tablero unificado muestra la información de estado de dispositivos, canales, almacenamiento, servidores y fallas.
- Se pueden usar diferentes colores para distinguir diferentes estados para encontrar rápidamente anomalías.
- Puede mostrar tendencias anormales en los últimos 7 días, descubrir problemas con anticipación y enviar automáticamente operaciones informes de instalación y mantenimiento.



## Gestión de eventos

- Se pueden gestionar varias fuentes de alarma en la Plataforma DSS. Su potente centro de eventos permite que los operadores tomen medidas inmediatas.

## Gestión de entrada de vehículos

- Adopta la tecnología de reconocimiento de placas e integra videoporteros para mantener una gestión de vehículos bien coordinada, asegurando la entrada y salida de vehículos de forma eficiente.



# Imou

Enjoy Smart Life



Imou Life App

admite todo tipo de productos Imou



Available on the  
App Store

GET IT ON  
Google play

FOR WINDOWS  
Download

## Fácil de instalar y administrar



## ALMACENAMIENTO EN LA NUBE



## ANÁLISIS DE VIDEO INTELIGENTE



### LOOC

Mantiene activamente las amenazas lejos de su hogar



Patio/Exteriores

### Ranger Pro

Oculta el lente para proteger tu privacidad cuando estés en casa



Dormitorio

### Cell Pro

Sistema de seguridad sin cables



Estudio

### Bullet 2C

Disuade activamente las amenazas de su hogar y negocio



Exteriores



### DB60

Timbre inalámbrico de video 5MP

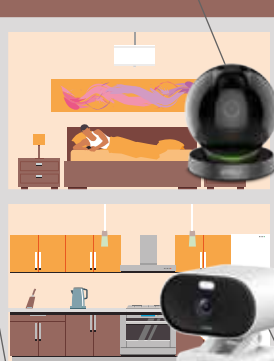
Puerta de entrada



### Ranger 2C

Graba todos los momentos importantes

Sala



### Versa

La versatilidad del monitoreo a tiempo real

Cocina



### Floodlight

Cuide su propiedad con iluminación nocturna

Garage



## Ranger 2C

Cobertura 360° con detección humana IA y modo de privacidad

- Detección de Humanos IA**  
Encuentra rápidamente objetivos humanos
- Modo Privacidad**  
Oculta la lente para proteger su privacidad
- Detección de movimiento**  
Envía alertas instantáneas activadas por movimiento a tu teléfono móvil
- Sirena incorporada**  
Disuade a los extraños lejos de tu casa
- Almacenamiento diversificado**  
Admite NVR, almacenamiento en la nube o Micro SD tarjeta (hasta 256GB)
- Seguimiento Inteligente**  
Rastrea automáticamente objetos en movimiento
- Video de hasta 4MP**  
Proporciona resolución 1080P FHD/4MP QHD
- Detección de Sonidos**  
Envía alertas a tu smartphone cuando detecta sonidos inusuales
- Conversación bidireccional**  
Comunícate fácilmente con la familia y las mascotas



Uso Interiores



## Cue 2C

Monitoreo inteligente con detección humana IA

- Detección de Humanos IA**  
Encuentra rápidamente objetivos humanos
- Detección de movimiento**  
Envía alertas instantáneas activadas por movimiento a tu smartphone
- Protección 24/7**  
Visión nocturna infrarroja para claridad incluso en la oscuridad total
- Micrófono incorporado**  
El micrófono capta los sonidos claramente mientras se monitorea
- Almacenamiento diversificado**  
Admite NVR, almacenamiento en la nube o Micro SD tarjeta (hasta 256GB)
- Seguimiento Inteligente**  
Rastrea automáticamente objetos en movimiento
- Video 1080P FHD**  
Guarda más videos de alta calidad en menos espacio
- Conexión WiFi**  
Admite WiFi de 2,4 Ghz



Uso Interiores



## Bullet 2C/Bullet 2C 4MP

Cámara de seguridad inteligente para exterior



Uso Exteriores

- Detección de Humanos IA**  
Encuentra rápidamente objetivos humanos
- Video de hasta 4MP**  
Proporciona resolución 1080P FHD/4MP QHD
- Micrófono incorporado**  
El micrófono capta los sonidos claramente mientras se monitorea
- Almacenamiento diversificado**  
Admite NVR, almacenamiento en la nube o Micro SD tarjeta (hasta 256GB)
- Protección IP67**  
Resistente a la intemperie para condiciones exteriores
- Conexión Wi-Fi**  
Admite WiFi de 2,4 Ghz
- Protección 24/7**  
Visión nocturna infrarroja para claridad incluso en la oscuridad total



## Cruiser/Cruiser 4MP

Mundo colorido, incluso de noche



Uso Exteriores

- Detección de Humanos IA**  
Encuentra rápidamente objetivos humanos
- Video de hasta 4MP**  
Proporciona resolución 1080P FHD/4MP QHD
- Conexión Wi-Fi**  
Admite WiFi de 2,4 Ghz
- Seguimiento Inteligente**  
Rastrea automáticamente objetos en movimiento
- Protección IP66**  
Resistente a la intemperie para condiciones exteriores
- Video de hasta 4MP**  
Proporciona resolución 1080P FHD/4MP QHD
- Conexión Wi-Fi**  
Admite WiFi de 2,4 Ghz
- Protección 24/7**  
Visión nocturna infrarroja para claridad incluso en la oscuridad total
- Micrófono incorporado**  
El micrófono capta los sonidos claramente mientras se monitorea
- Almacenamiento diversificado**  
Admite NVR, almacenamiento en la nube o Micro SD tarjeta (hasta 256GB)

Videovigilancia IP | 21



# Cámaras de seguridad Wi-Fi

Monitorea a los que más quieres desde tu celular



NG-C1201



NG-C2301



NG-C2401



Monitoreo desde Móvil



1080p Full-HD



Alertas de Movimiento



Visión Nocturna



Almacenamiento Local y en la Nube



## Cámara tipo Bala Semi-exterior

### NG-C401

- 1080p Full HD
- Visión nocturna
- Audio bidireccional
- Almacenamiento en la nube



## Cámara PTZ Semi-exterior

### NG-C4200

- Detección de movimiento
- Visión nocturna
- Audio bidireccional
- Almacenamiento en la nube



## Cámara tipo Bala Semi-exterior

### NG-C501

- 1080p Full HD
- Visión nocturna
- Audio bidireccional
- Almacenamiento en la nube



## Interruptores de Luz Inteligentes Wi-Fi

### Serie NG-S10

- Táctiles
- Control remoto y de voz
- Temporizador y horarios



## Foco Inteligente Wi-Fi

### NG-L200

- Control remoto
- Regulable
- Establecer horarios
- Control por voz



## Enchufe Inteligente Wi-Fi

### NG-P300

- Control remoto
- Control por voz
- Establecer horarios
- Conexión Wi-Fi



## Cámara de Metal IP con Detección de Rostros

### ES-855P21C-S7-MI

- 5MP con micrófono integrado
- Sensor CMOS
- Compresión H.265
- Lente óptico 2.8mm y rango IR 30m
- IP67



## Cámara de Metal IP con Detección de Rostros

### BS-855P22C-S7-MI

- 5MP con micrófono integrado
- Sensor CMOS
- Compresión H.265
- Lente óptico 3.6mm y rango IR 30m
- IP67



## Cámara de Metal IP con Detección de Rostros a Color

### BS-855P12C-S7-C-MI

- 5MP a color
- Sensor CMOS
- Compresión H.265
- Lente óptico 2.8mm y luz blanca 20m
- IP67



## Cámara de Metal IP con Detección de Rostros

### ES-855P11C-S7-C-MI

- 5MP con micrófono integrado
- Sensor CMOS
- Compresión H.265
- Lente óptico 2.8mm y luz blanca 20m
- IP67



## Cámara de Reconocimiento de Placas

### LPR CAR ID(BL-852Q38A-LP)

- Identifica placas de más de 80 países
- Software LPR integrado en la cámara
- Listas de acceso para múltiples eventos
- Admite integración de terceros
- Conversión OCR en la cámara



## NVR 8 CH H.265 4K con Reconocimiento Facial

### Z8608NF-8F

- Soporta cámaras IP 4K de 8 canales
- 50.000 plantillas de rostros
- Análisis de vídeo inteligente
- Vinculación de múltiples eventos
- Soporta servicio de nube P2P

# POE SWITCH



## Conmutador POE Avanzado

### PE041-55-C

- 4 puertos POE
- Conmutación de almacenamiento y reenvío
- Potencia de 15,4W
- Protección contra rayos



## Conmutador POE Avanzado

### PE082-120-C

- 8 puertos POE
- Conmutación de almacenamiento y reenvío
- Potencia de 15,4W
- Protección contra rayos



## Conmutador POE Avanzado

### PE162-200-C

- 16 puertos POE
- Conmutación de almacenamiento y reenvío
- Potencia de 15,4W
- Protección contra rayos



### **DIVAR IP 5000**

DIP-524CGP-4HD



- Solución de grabación y gestión de video todo en uno, con todas las funciones para hasta 42 canales
- Grabación de video IP lista para usar con capacidad de almacenamiento de hasta 48 TB (4 x 12 TB) preinstalada
- Tarjeta GPU para Work Station
- Usuario avanzado y gestión de alarmas
- 3 años de garantía, incluidos los servicios al siguiente día hábil



### **DIVAR IP 7000 3U**

DIP-71F8-16HD



- RAID-5 protegido (configuración estándar), solución de administración de video todo en uno para hasta 256 canales
- Solución de administración de video IP lista para usar con capacidad de almacenamiento de hasta 192 TB
- Encuentra al instante lo que estás buscando
- Usuario avanzado y gestión de alarmas
- 3 años de garantía, incluidos los servicios al siguiente día hábil

# Soluciones de Video Todo en Uno





# Nuevas cámaras IP 3000i con analítica de video

ONVIF



## FLEXIDOME IP micro 3000i

NDV-3502-F02

NDV-3503-F02



- Análisis de video esencial incorporado para activar alertas relevantes y recuperar datos rápidamente
- Transmisión múltiple H.265 totalmente configurable
- Alto rango dinámico (120 dB) para un brillo desafiante y escenas oscuras
- Micrófono incorporado para grabación de audio



## FLEXIDOME IP 3000i IR

NDE-3503-AL



- Análisis de video esencial incorporado para activar alertas relevantes y recuperar datos rápidamente
- Transmisión múltiple H.265 totalmente configurable
- Fácil de instalar con lente de zoom / enfoque
- Iluminador IR incorporado con visualización de 30 m (98 pies) de distancia



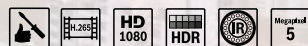
## FLEXIDOME IP torreta 3000i IR

NTV-3502-F03L

NTV-3502-F02L

NTV-3503-F03L

NTV-3503-F02L



- Análisis de video esencial incorporado para activar alertas relevantes y recuperar datos rápidamente
- Transmisión múltiple H.265 totalmente configurable
- Alto rango dinámico (120 dB) para un brillo desafiante y escenas oscuras
- Iluminador IR incorporado con visualización de 15 m (49 pies) de distancia



## DINION IP 3000i IR

NBE-3502-AL

NBE-3503-AL



- Transmisión múltiple H.265 totalmente configurable
- Análisis de video esencial incorporado para activar alertas relevantes y recuperar datos rápidamente
- Fácil de instalar con lente de zoom / enfoque
- Iluminador por infrarrojos integrado con 30 m (98 pies) de distancia de visualización



# NUEVOS HORIZONTES DE SEGUIMIENTO Y CONTROL

Soluciones de seguridad para Industria Inteligente



**Monitoreo  
Inteligente**

## Smart VCA

La suite Smart VCA integrada incluye 8 analíticas de video, lo que proporciona cámaras con inteligencia embebida con la capacidad de precisión avanzada en la detección de personas y objetos.



**Detección  
Precisa**

## Smart Motion Detection

La detección inteligente de movimiento reduce en gran medida la cantidad de falsas alarmas y proporciona una protección inteligente continua para las personas.



**Ciberseguridad  
Trend Micro**

## Solución de Protección de Múltiples Capas

La protección de Trend Micro integra la Detección de ataques de fuerza bruta, Detección y Prevención de intrusiones y Control de daños instantáneo. Los esfuerzos de garantía de ciberseguridad de VIVOTEK están integrados en nuestros productos, incluido el desarrollo, la verificación, la fabricación, la entrega y el servicio.



# Industria Inteligente

El sistema profesional de vigilancia IP de VIVOTEK proporciona imágenes de alta calidad, siendo flexible y escalable a las necesidades de cada industria.



**Área de Producción**  
Detecte y responda con rapidez a las incidencias desde el momento en que se originan.

**Almacén**  
Mantén una vigilancia inteligente en todas las áreas del almacén, integrando la tecnología IA de VIVOTEK.

**Acceso Peatonal**  
Controla el acceso del personal y visitantes en tus instalaciones con nuestra tecnología de Reconocimiento Facial

**Perímetro, Área abierta e Instalaciones**  
A través de imágenes visuales, térmicas y audio, VIVOTEK proporciona un sistema de seguridad frente a intrusiones completo, eficiente y rentable.

**Entrada & Salida**  
Gestiona eficazmente el ingreso vehicular de empleados, visitantes y personas no registradas.

**Logística**  
Gestión de manera eficaz e inteligente las áreas de carga y descarga.

**Dispositivos:**

- FD9387-HTV-A**
  - Audio bidireccional
  - Análisis de video con tecnología IA
  - Smart Motion Detection
- IB9387-HT-A**
- FE9391-EHV-v2**
  - Vista de 360° sin puntos ciegos
  - Tecnología Dewarp
  - Smart Motion Detection
- IE9232-F VAST Face Workstation**
  - Sistema de Gestión Centralizado
  - Búsqueda de Sospechosos y Seguimiento de Rutas
- IB9387-LPR**
  - API abiertas para integración de terceros
  - Integración con Control de Acceso (admite el protocolo Wiegand)
- AU-001**
  - Broadcast via VAST 2
  - Integración completa con la gestión de alarmas VAST 2
- TB9330-E / TB9331-E**
  - Monitoreo de larga distancia
  - Análisis de video para protección perimetral
- SD9384-EHL**
  - Seguimiento inteligente
  - Camera Link
  - Smart Motion Detection
- MS9390-HV**
  - Vista de 180° Panorámica
  - Lente Varifocal
  - Smart Motion Detection
- IB9388-HT**
  - Ideal para ambientes de alto contraste
  - Lente Varifocal

## Centro de Gestión



Obtenga un control centralizado a través de **VAST 2**, nuestro software de administración de video IP (VMS). VAST 2 incorpora la Solución de Administración de Ciberseguridad, Solución de LPR de VIVOTEK, Smart VCA y Smart Search II.



**NR9581-v2 / NR9681-v2**

- VAST 2 integrado
- Súper rendimiento y confiabilidad para sistemas a gran escala
- Solución Data Magnet



**AW-GEV-267A-370**

- Gestión intuitiva de la vigilancia IP
- Función de red L2
- Control de encendido/apagado de PoE para cada puerto

VivoCam L2+ Managed PoE Switch





## SOLUCIÓN DE VIGILANCIA PARA PYMES - RETAIL

Configuración Fácil, Rentable, Solución Integral

### VAST 2

#### CMS intuitivo y sin complicaciones

Puede administrar un número ilimitado de NVR VIVOTEK, además de gestionar la solución de ciberseguridad. Un CMS para aplicaciones de mediana escala.

### Cámaras IP VIVOTEK

#### Amplia selección de cámaras IP

Integrado con el software Trend Micro Cybersecurity, nuestras cámaras se adaptan completamente a las necesidades de las pequeñas y medianas empresas.

### NVR PoE integrado

#### Configuración de un botón en NVR

Fácil de instalar en solo 3 pasos, brindando una experiencia altamente intuitiva para la configuración del sistema en 2 minutos.

### Acceso Remoto con VIVOCloud

#### Fácil conexión con VIVOCloud

Escanee rápidamente el código QR en la pantalla, inicie su monitoreo en la aplicación. En cualquier momento y en cualquier lugar.



# PYMES - Retail

Con la solución de vigilancia de extremo a extremo de VIVOTEK, los dueños de negocios ahora pueden lograr una gestión de monitoreo inteligente empresarial de un solo sitio o de múltiples sitios. Esto permite obtener sistemas totalmente integrados que brindan estabilidad a largo plazo, así como ahorros en tiempo y costos de instalación y mantenimiento.



**Mostrador / Caja**

Mantenga una vigilancia en las áreas de mostrador o línea de caja sin perder detalle de lo que pasa.

**CC9160-H**

- Cobertura panorámica de 180° en factores de forma pequeños y grandes
- Tecnología WDR Pro permite la claridad de la imagen en entornos de alto contraste

**Piso de la tienda**

A través de nuestra tecnología IA, mantenga una vigilancia continua y sin puntos ciegos en toda la tienda

**FE9380-HV**

- Con los iluminadores infrarrojos Smart IR II, visualiza sin problemas aún en total oscuridad
- Con lentes de ojo de pez, obtén una visualización 360° sin puntos ciegos para una cobertura completa

**Bodega / Almacén**

Protege y monitorea completamente todas las áreas de tu bodega o almacén.

**FD9389-EHV-v2**

Integrada con Detección de Movimiento Inteligente y Tecnología WDR Pro, es capaz de capturar imágenes de la más alta calidad en entornos con poca luz y alto contraste.

**Conteo de Personas**

Obtenga con precisión datos de tráfico peatonal de los clientes y optimice sin esfuerzo la gestión de la tienda.

**SC8131**

- Genera información de datos como conteo de personas y seguimiento de la ruta de flujos.
- Métricas aplicables para mejorar el diseño de tiendas, evaluación promocional, planificación del personal y control de tiempos de servicio

**Cuarto de Monitoreo**

Mantén el control de tu sistema de videovigilancia permitiendo el monitoreo simultáneo de múltiples entradas.

**ND9323P / ND9425P**

- Integrado con la última tecnología de VIVOTEK, incluyen la gestión de Ciberseguridad, Smart Search II y Soluciones de Conteo.
- Ideal para sistemas de mediana y gran escala.

## VIVOCLOUD



### Servicio de Vigilancia en la nube

VIVOCLOUD es un servicio liviano en la nube diseñado exclusivamente para propietarios de PYMES. Se puede acceder al servicio multiplataforma con dispositivos iOS y Android, y también es compatible con portales basados en web tanto en Windows como en Mac.

VIVOCLOUD admite una fácil conexión con las cámaras IP y NVR de la serie ND de VIVOTEK. Construido con AWS, VIVOCLOUD vigila las cosas que valoras y envía alertas a tu dispositivo móvil dondequiera que estés.

- Comparte con hasta 8 usuarios y hasta 64 dispositivos por cuenta
- Una solución ideal cuando se cuenta con varias sucursales



## SOLUCIÓN DE RECONOCIMIENTO FACIAL VAST FACE

Detección y reconocimiento de alta precisión

### Sistema de Gestión Centralizado

Hasta 128 dispositivos de reconocimiento facial conectados (cámara, tableta u otro hardware).

### Altamente Seguro

Define reglas y horarios de autenticación de acceso personalizados por área o grupos de usuarios.

### Autenticación Precisa

El análisis de aprendizaje profundo para una verificación precisa.

### Informes Completos

Los informes se pueden automatizar con filtros basados en ausencia, llegada tardía y otros.



VAST Face Workstation  
IE9232-F



VAST Face Manager  
IE9281-FM



### Tableta de Reconocimiento Facial

FT9361-R



### Control de Acceso Manos Libres

Una detección precisa sin necesidad de contacto, integre perfiles ya existentes de su base de datos.



### Gran Capacidad de Perfiles Faciales

Permite almacenar hasta 50.000 perfiles, categorizarlos en diferentes grupos y otorgar credenciales variadas.



### Acreditación Doble

Además de la verificación por reconocimiento facial, se puede agregar la identificación por lector de tarjetas.



# Detalle de Producto

Industria Inteligente			
Domo	Bullet	Ojo de Pez 360°	VAST Face Workstation
			
<b>FD9387-HTV-A</b>	<b>IB9387-HT-A</b>	<b>FE9391-EHV-v2</b>	<b>IE9232-F</b>
<ul style="list-style-type: none"> <li>• 5 MP • 30 fps @ 2560x1920</li> <li>• 60 fps @ 1920x1080</li> <li>• Lente 2.7 a 3.5 mm • Enfoque remoto</li> <li>• Iluminación IR • SNV • Smart VCA</li> <li>• Smart Motion Detection</li> <li>• WDR Pro • IK10, IP66, IP67 • NDAA</li> <li>• Ciberseguridad Trend Micro</li> </ul>	<ul style="list-style-type: none"> <li>• 5 MP • 30 fps @ 2560x1920</li> <li>• 60 fps @ 1920x1080</li> <li>• Lente 2.7 a 3.5 mm • Enfoque remoto</li> <li>• Iluminación IR • SNV • Smart VCA</li> <li>• Smart Motion Detection</li> <li>• WDR Pro • IK10, IP66, IP67 • NDAA</li> <li>• Ciberseguridad Trend Micro</li> </ul>	<ul style="list-style-type: none"> <li>• 12 MP • 30 fps @ 2560x1920</li> <li>• Smart VCA • Local Dewarp</li> <li>• 360° 20M IR con Smart IR II</li> <li>• NEMA 4X • NDAA • WDR Pro</li> <li>• Ciberseguridad Trend Micro</li> </ul>	<ul style="list-style-type: none"> <li>• Solución Compacta para Múltiples Aplicaciones</li> <li>• Gestión Simple de Personas</li> <li>• Búsqueda de Sospechosos y Seguimiento de Rutas</li> <li>• Alarmas de Personas Desconocidas</li> <li>• Soporte de Múltiples Etiquetas (Tags) para Diferentes Usuarios</li> </ul>

Industria Inteligente			
LPR	Térmica	PTZ	Altavoz IP
			
<b>IB9387-LPR</b>	<b>TB9330-E / TB9331-E</b>	<b>SD9384-EHL</b>	<b>AU-001</b>
<ul style="list-style-type: none"> <li>• Sistema de arquitectura descentralizada</li> <li>• Gestión de listas centralizada (listas blancas / negras integradas)</li> <li>• Integración con Control de Acceso (admite el protocolo Wiegand)</li> <li>• API abiertas para integración de terceros</li> <li>• Soporta más de 70 matrículas de países</li> <li>• Ciberseguridad Trend Micro</li> </ul>	<ul style="list-style-type: none"> <li>• Imagen térmica infrarroja</li> <li>• NEMA 4X</li> <li>• 384x256, 8.8/19/35/50mm</li> <li>• Audio bidireccional • Antivandalismo</li> <li>• Ciberseguridad Trend Micro</li> </ul>	<ul style="list-style-type: none"> <li>• 5 MP • Zoom Optico 30x • WDR Pro</li> <li>• 200M Smart IR • Smart Tracking</li> <li>• Camera Link • Antivandalismo</li> <li>• NEMA 4X • Auto Focus</li> <li>• Ciberseguridad Trend Micro</li> </ul>	<ul style="list-style-type: none"> <li>• Admite mensaje pregrabados</li> <li>• Transmisión de Audio en VIVO</li> <li>• Integración completa con VAST 2 para Gestión de Alarmas</li> <li>• IP66</li> </ul>

Industria Inteligente			
Vista Panorámica 180°	Bullet	NVR	VivoCam L2+ Managed PoE Switch
			
<b>MS9390-HV</b>	<b>IB9388-HT</b>	<b>NR9581-v2 / NR9681-v2</b>	<b>AW-GEV-267A-370</b>
<ul style="list-style-type: none"> <li>• 8 MP • 30 fps @ 4512x1728</li> <li>• Iluminación IR • SNV • WDR Pro</li> <li>• Smart Motion Detection</li> <li>• Micrófono incorporado</li> <li>• Ciberseguridad Trend Micro</li> </ul>	<ul style="list-style-type: none"> <li>• 5 MP • 20 fps @ 2560x1920</li> <li>• Iluminación IR • SNV • WDR Pro</li> <li>• Smart Stream III • NDAA</li> <li>• Enfoque remoto • Lente 2.8 a 12 mm</li> <li>• Ciberseguridad Trend Micro</li> </ul>	<ul style="list-style-type: none"> <li>• 32 y 64 canales NVR 8 bahías</li> <li>• VAST 2 VIVOTEK incluido • NDAA</li> <li>• Smart Search II • Smart VCA</li> <li>• RAID 0/1/5/6/10</li> </ul>	<ul style="list-style-type: none"> <li>• Búsqueda automática de dispositivos</li> <li>• Configuración de IP Estática de Dispositivos VIVOTEK</li> <li>• Lista de Gestión de Dispositivos de Vigilancia</li> <li>• Configuración de Agrupación de Dispositivos VIVOTEK para VLAN</li> </ul>



## PYMES - Retail

Vista Panorámica 180°

Ojo de Pez 360°

Cámara de Conteo

Domo



C  
SERIES

CC9160-H

- 2 MP • 30 fps @ 1920x1080
- Smart Stream III • WDR Pro
- Entrada digital, Salida digital
- Micrófono incorporado
- Ciberseguridad Trend Micro



C  
SERIES

FE9380-HV

- 5 MP • 30 fps @ 1920x1920
- SNV • Smart IR • NDAA • WDR Pro
- Smart Stream III • IK10, IP66
- Micrófono incorporado
- Ciberseguridad Trend Micro



S  
SERIES

SC8131

- Tecnología de profundidad 3D de VIVOTEK • Alta tasa de precisión de hasta 98% • Datos de almacenamiento local para reporte de conteo • Conteo sin interrupciones con VAST CMS



V  
SERIES

FD9389-EHV-v2

- 5 MP • 30 fps @ 2560x1920
- 60 fps @ 1920x1080 • SNV
- Smart IR • NDAA • WDR Pro
- Smart Stream III • IK10, IP66
- Ciberseguridad Trend Micro

## PYMES - Retail

NVR

VIVO Cloud



V  
SERIES

ND9323P / ND9425P

- NVR con puertos PoE incorporado
- 8 y 16 canales • H.265 • NDAA
- Hasta 2 bahías de Disco Duro
- Control de Aforo y Smart Search
- Centralización con VAST 2
- Ciberseguridad Trend Micro



VIVOCLOUD

- Gestión inteligente 24/7 • Servicio multiplataforma con dispositivos iOS y Android • Envía alertas a tu dispositivo móvil • Seguridad remoto en múltiples sitios • 8 Cuentas
- 64 Dispositivos



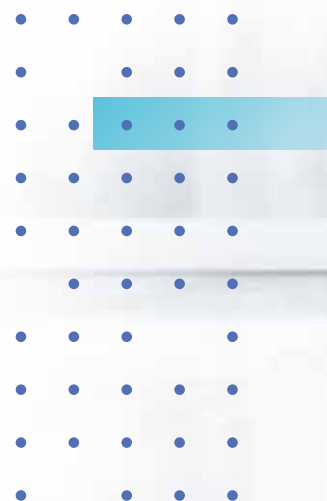
FT9361-R

- Control de Acceso Manos Libres
- Autenticación precisa
- Acreditación Doble
- Hasta 50,000 rostros



IE8213-FM

- Sistema de Gestión Centralizado
- Autenticación Precisa • Altamente Seguro • Informes Completos
- Hasta 50,000 rostros



NDAA  
Compliance



Te ofrecemos las mejores soluciones  
*en protección y respaldo de energía*

# CDP<sup>®</sup>

CHICAGO DIGITAL POWER



Equipo de **RESPALDO**  
con **REGULADOR**

Te ofrece un tiempo  
de respaldo de  
**80 a 100 min**

R-UPR 758 ▶



\*Estos tiempos son aproximados  
y podrían variar por condiciones  
de uso del equipo.

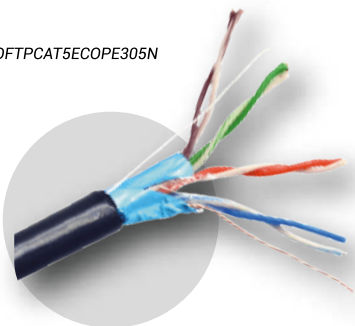
[www.cdpuaps.com](http://www.cdpuaps.com)





# Cables Profesionales para Instalaciones de Red

MODELO: OFTPCAT5ECOPE305N



## Cable FTP 100% Cobre CAT 5E 305 METROS

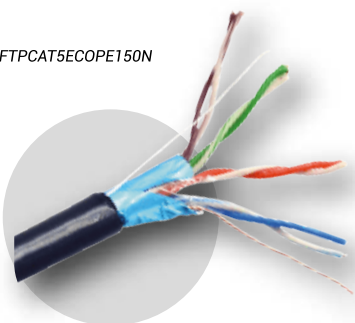
Uso exterior: Colores disponibles:



● Negro

- AISLAMIENTO: HD-PEI
- CUMPLE ESTÁNDARES: YD/T1019-2001, ISO/IEC 11801, ANSI/TIA/EIA-568

MODELO: OFTPCAT5ECOPE150N



## Cable FTP 100% Cobre CAT 5E 150 METROS

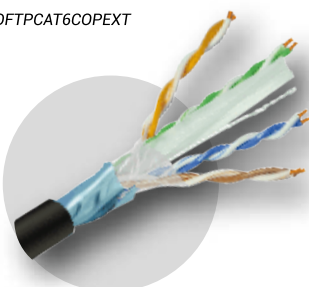
Uso exterior: Colores disponibles:



● Negro

- Aislamiento: HD-PE y Blindado Mylar + Al Foil
- CUMPLE ESTÁNDARES: YD/T1019-2001, ISO/IEC 11801, ANSI/TIA/EIA-568

MODELO: OFTPCAT6COPEXT



## Cable FTP 100% Cobre CAT 6 305 METROS

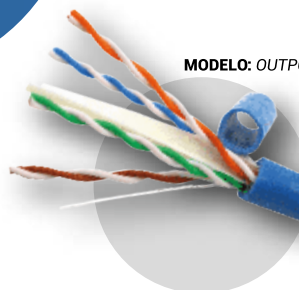
Uso exterior: Colores disponibles:



● Negro

- Aislamiento: HD-PE y Blindado Mylar + Al Foil
- CUMPLE ESTÁNDARES: YD/T1019-2001, ISO/IEC 11801, ANSI/TIA/EIA-568

MODELO: OUTPCAT6AAZO



## Cable UTP 100% Cobre CAT 6A 305 METROS

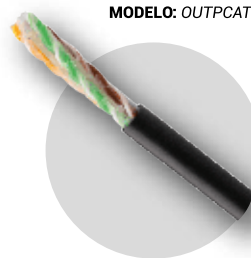
Uso interior: Colores disponibles:



● Azul

- FORRO: PVC con forro dentado
- CUMPLE ESTÁNDARES: YD/T1019-2001, ISO/IEC 11801, ANSI/TIA/EIA-568

MODELO: OUTPCAT6GCOPEXT



## Cable UTP 100% Cobre CAT 6 305 METROS con Gel

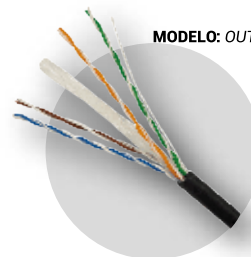
Uso exterior: Colores disponibles:



● Negro

- CHAQUETA: LDPE y Aislamiento HD-PE
- CUMPLE ESTÁNDARES: YD/T1019-2001, ISO/IEC 11801, ANSI/TIA/EIA-568

MODELO: OUTP6COP305NE



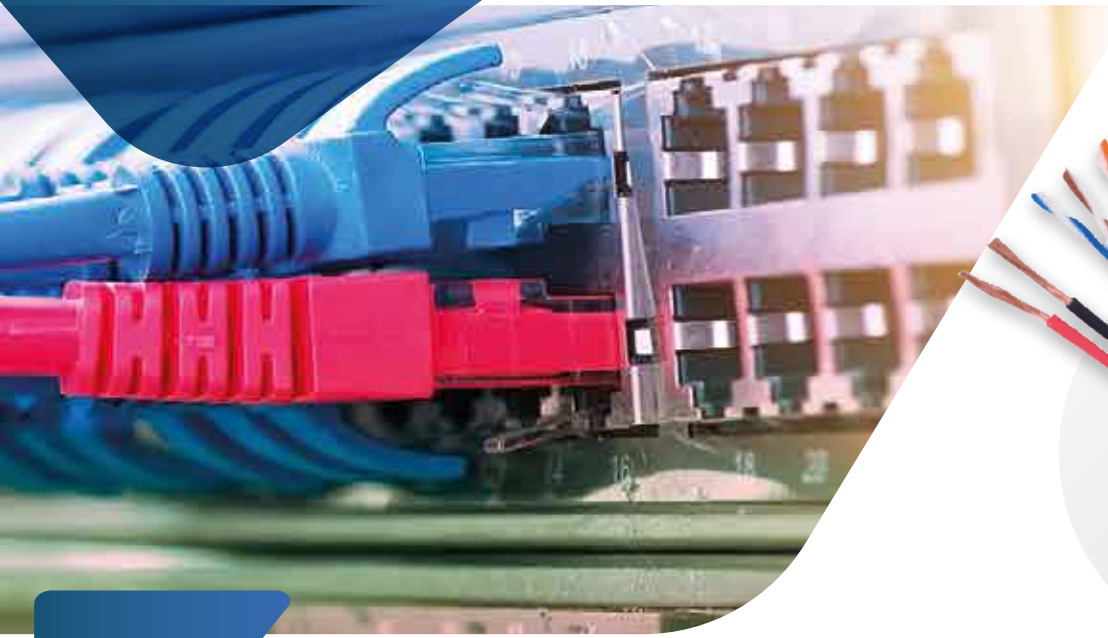
## Cable UTP 100% Cobre CAT 6 305 METROS

Uso exterior: Colores disponibles:



● Negro

- CUBIERTA: LDPE
- CUMPLE ESTÁNDARES: YD/T1019-2001, ISO/IEC 11801, ANSI/TIA/EIA-568



MODELO: OUTP5ECCAEXT2E

### Cable UTP + Cable de Energía CAT 5E CCA Siames 305 METROS

Ideal para enviar energía y video:    Uso exterior:



- **FORRO:** Doble en cable UTP



MODELO: OUTP6COP305BC

### Cable UTP 100% Cobre CAT 6 305 METROS

Uso interior:

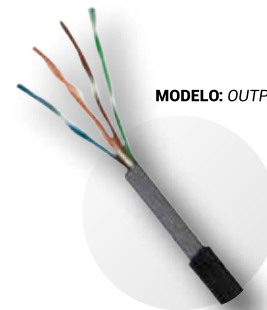
Colores disponibles:



○ Blanco

- **SOPORTA:** Pruebas de Fluke Test

- **CUMPLE ESTÁNDARES:** UL444/  
CERT ISO9001/ RoSH



MODELO: OUTPCAT5ECOPEXT100

### Cable UTP 100% Cobre CAT 5e 100 METROS

Uso exterior:

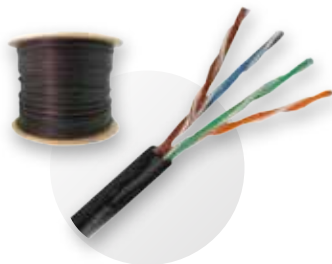
Colores disponibles:



● Negro

- **CUMPLE ESTÁNDARES:** YD/T1019-2001,  
ISO/IEC 11801, ANSI/TIA/EIA-568

MODELO: OUTCAT5EGCOPEXT



### Cable UTP 100% Cobre CAT 5E 350 METROS

Uso exterior:

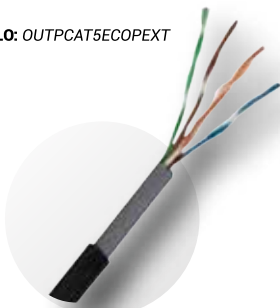
Colores disponibles:



● Negro

- **CUMPLE ESTÁNDARES:** YD/T1019-2001,  
ISO/IEC 11801, ANSI/TIA/EIA-568

MODELO: OUTPCAT5ECOPEXT



### Cable UTP 100% Cobre CAT 5E 305 METROS Doble Forro

Uso exterior:

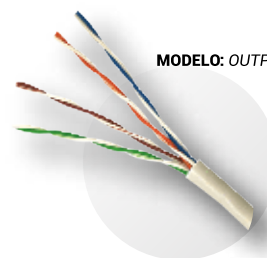
Colores disponibles:



● Negro

- **SOPORTA:** Pruebas de Fluke Test

- **CUMPLE ESTÁNDARES:** YD/T1019-2001,  
ISO/IEC 11801, ANSI/TIA/EIA-568



MODELO: OUTP5ECOP100BC

### Cable UTP 100% Cobre CAT 5e 100 METROS

Uso interior:

Colores disponibles:



○ Blanco

- **SOPORTA:** Pruebas de Fluke Test

- **CUMPLE ESTÁNDARES:** YD/T1019-2001,  
ISO/IEC 11801, ANSI/TIA/EIA-568



# TU MEJOR OPCIÓN PARA ENERGIZAR TUS PROYECTOS DE CCTV

MODELO: PSU1213-D8H



**Fuente de Poder de 11 a 15v CD  
capacidad de hasta 8 cámaras 4k**

**- Características:**

- Protección contra sobrecargas
- Filtro de ruido por canal
- Hasta 13 Amperes de consumo

MODELO: PSU1210-D18



**Fuente de Poder de 12v CD  
capacidad de hasta 18 cámaras 4 MP**

**- Características:**

- Protección contra sobrecargas
- Certificación UL
- Hasta 10 Amperes de consumo

MODELO: PSU1220-D16H



**Fuente de Poder de 11 a 15v CD  
capacidad de hasta 16 cámaras 4k**

**- Características:**

- Protección contra sobrecargas
- Filtro de ruido por canal
- Hasta 20 Amperes de consumo

MODELO: PSU1220-D18US

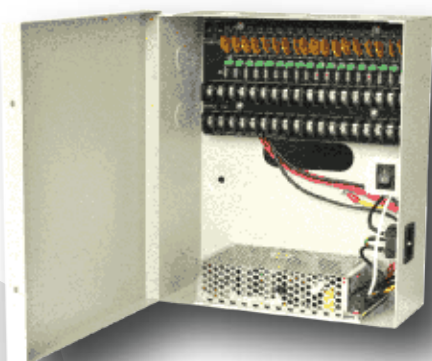


**Fuente de Poder de 12v a 13.8 v CD  
capacidad de hasta 18 cámaras**

**- Características:**

- Protección contra sobrecargas
- Certificación UL
- Hasta 20 Amperes de consumo
- Montaje en Rack

MODELO: PSU1220-D16H



**Fuente de Poder de 12v CD  
capacidad de hasta 18 cámaras**

**- Características:**

- Protección contra sobrecargas
- Certificación UL
- Hasta 20 Amperes de consumo



MODELO: PSU12015-E



**Fuente de poder regulada de 12v CD**  
a 1.5 Ampere de 1.2 Metros longitud



- Para: Para cámaras de CCTV  
y múltiples usos



MODELO: PSU1202-E



**Fuente de poder regulada de 12v CD**  
a 2 Amperes de 1.2 Metros longitud



- Para: Para cámaras de CCTV  
y múltiples usos



MODELO: PSU2412A



**Convertidor de corriente alterna a corriente directa**  
Entrada con rango de 20 a 30V CA y salida de voltaje a 12V CD

- Características: 1 Ampere en salida de voltaje



MODELO: PSU2412A-2



**Convertidor de corriente alterna a corriente directa**  
Entrada con rango de 20 a 30V CA y salida de voltaje a 12V CD

- Características: 2 Ampere en salida de voltaje



MODELO: CBAT45AH

**Batería de de 12v CD**  
libre de mantenimiento



- CAPACIDAD: De hasta 4.5AH

- COMPATIBLE CON:

- Sistemas de Alarmas
- Controles de Acceso
- CCTV
- Usos Múltiples.



MODELO: CBAT7AH

**Batería de de 12v CD**  
libre de mantenimiento



- CAPACIDAD: De hasta 7AH

- COMPATIBLE CON:

- Sistemas de Alarmas
- Controles de Acceso
- CCTV
- Usos Múltiples.



MODELO: CBAT8AH

**Batería de 12v CD**  
libre de mantenimiento

- CAPACIDAD: De hasta 8AH

- COMPATIBLE CON:

- Sistemas de Alarmas
- Controles de Acceso
- CCTV
- Usos Múltiples.



## CABLES



## CONVERTIDORES



## ADAPTADORES



## SOPORTES



## HOME OFFICE



## ACCESORIOS Y PERIFÉRICOS



**GARANTÍA  
Y CALIDAD**

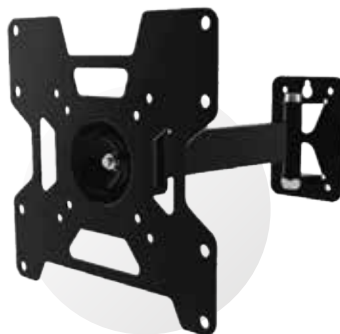
# El soporte ideal para tu Instalación de Monitores



## Soporte para monitor ajustable de pared

- Soporta monitores de 23" a 17"
- Hasta 25 Kg
- Montaje VESA
- Construido en hierro
- Número de articulaciones: 3

SXVMLT12D



## Soporte para monitor ajustable de pared

- Soporta monitores de 27" a 37"
- Hasta 25 Kg
- Montaje VESA
- Construido en acero
- Número de articulaciones: 3

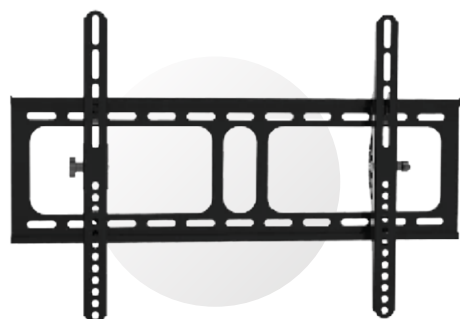
SXVMLT12S



## Soporte para monitor ajustable de pared

- Soporta monitores de 23" a 37"
- Hasta 25 Kg
- Montaje VESA
- Construido en Aluminio
- Número de Articulaciones: 4

SXVML20S



## Soporte para monitor ajustable de pared

- Soporta monitores de 32" a 70"
- Hasta 45 Kg
- Montaje VESA
- Construido en acero
- Número de articulaciones: 1

SXVMLT16M



## Soporte para monitor ajustable de escritorio

- Soporta monitores de 13" a 27"
- Hasta 8 Kg
- Montaje VESA
- Construido en hierro
- Número de articulaciones: 3

SXVMD27



No incluye  
monitor

## Soporte para monitor ajustable de escritorio

- Soporta monitores de 15" a 27"
- Hasta 6 Kg
- Montaje VESA
- Construido en Aluminio Fundido
- Número de Articulaciones: 5

SXVMDS112D





# HDMI

# Distribuidores de video HDMI



## Switch Multivista HDMI

- Controla 4 Dispositivos HDMI en 1 Monitor
- 4 Entradas y 1 Salida HDMI
- Múltiples Vistas

LKV401MS



## Divisor HDMI

- 1 Entrada y 4 Salidas
- Resolución hasta 4K x 2K @ 60Hz
- Plug and Play
- HDMI 2.0

LKV314V20



## Divisor HDMI

- 1 Entrada y 4 salidas
- Ultra HD 4K x 2K @ 30 Hz
- 30 m en entrada y 25 m en salidas

LKV314PRO



## Kit Extensor y Receptores HDMI de 4 Puertos

- Hasta 4 Monitores
- Hasta 40 metros
- Resolución 1080p

LKV714PRO



## Kit Extensor y Receptores HDMI de 2 Puertos

- Hasta 2 Monitores
- 40 Metros
- Resolución 1080p

LKV712PRO



## Controlador para Video Wall de 2x2

- 1 Entrada HDMI
- 4 Salidas HDMI para 4 Monitores
- Modo VideoWall y Clon

LKV314VW

NVR



# HDMI

Encuentra todas  
las soluciones para  
**Extender tu Señal HDMI**

## Extensores de video **HDMI** 4K / HD



### Kit extensor de video HDMI

- Hasta 50 metros
  - Resolución 1080p
  - Loop HDMI en Transmisor
  - Plug and Play
- LKV372PRO



### Kit extensor de Video HDMI

- Hasta 120 metros
  - Resolución 1080p
  - Plug and Play
- LKV38340



### Kit extensor de Video HDMI

- Hasta 70 Metros
  - Resolución 4K
  - Cero Latencia
  - Soporta HDR/ARC
- LKV676E

## Extensores de Video



Hasta 50 Metros  
(Por cable)



### Kit de Extensor HDMI Mini

- Alimentación por Micro USB
  - Plug And Play
- LKV372S



### Kit de extensor de HDMI

- KVM sobre IP
  - 2 Puertos USB
  - Punto a punto
  - Hasta 120 metros
  - Soporta teclado y ratón, plug and play
- LKV373KVM



### Kit extensor HDMI sobre IP

- Hasta 120 metros
  - Resolución 4k
  - Control RS232
  - HdBIT
- LKV683S



# TVC Transceptores

Tu mejor opción para  
conexión de CCTV



## UTP116P-HD

### Transceptor pasivo de 16 canales de video

- Conexión de hasta 150m con cámaras 4K
- Para múltiples resoluciones tales como: 720P, 1080P, 4MP
- Soporta formatos de video HDCVI, HDTVI, AHD y analógico



## UTP101P-HD

### Par de transceptores pasivos 4K HDCVI / TVI / AHD / CVBS

- Conexión de hasta 160m con cámaras 4K
- Transceptor pasivo no requiere de energía
- Conexión plug and play



## UTP101PV-HD12

### Par de transceptores pasivos 4K HDCVI / TVI / AHD / CVBS

- Conexión de hasta 150m con cámaras 4K
- Para múltiples resoluciones tales como:  
720P, 1080P, 4MP, Conexión plug and play.



## UTP108PV-HD2

### Kit de Transceptores de Video y Energía para 8 Canales HDCVI / TVI / AHD / CVBS

- Conexión de hasta 200m con cámaras de 2MP



**Video + Energía**  
un cable enlaza todo





## Transceptor pasivo 4 canales

HDCVI / TVI / AHD / CVBS

**UTP104P-HD**

- Transmisión en tiempo real de señal de video
- Pasivos así que no requieren de una fuente de alimentación
- 4 Canales de video
- Medio de transmisión cable UTP cat5e o cat6

## Transmisión de señal de vídeo VGA a través de cable UTP

**VGE-100**

- Distancia de transmisión de hasta 35 mts con resolución de 800 X 600
- Soporte multiplataforma: Soporta PC, Mac, Sun y Linux
- La calidad de imagen se puede ajustar con ADJ regulador con base en diferentes distancias

## Protector de sobrecargas para redes

Para equipos de red en general

**USP201E**

- Corriente nominal de descarga: 3KA.
- Tasa de transferencia: 10/100Mbps.

# UTEPO

JUST MAKE  
TRANSMISSION SIMPLE



## Aislador pasivo de tierra por BNC en HD

Soporta señales de video HDCVI / TVI / AHD

**UTP1201XP-HD**

- Eliminar la distorsión de vídeo causada por el circuito de tierra
- Elimine problemas como desgarro de imagen, conversación cruzada, rodamiento, etc.
- Tensión aislada de 800v incorporada
- Excelente capacidad anti-interferencia



# UTEPO

JUST MAKE  
TRANSMISSION SIMPLE

# TRANSCEPTORES CCTV



# No pierdas detalle con **WD Purple™**



	<b>WD Purple HDD 1 TB-8 TB</b>	<b>WD Purple Pro HDD 8 TB - 18 TB</b>
Aplicaciones meta	DVR/NVR de uso general	NVR aptas para la IA, soluciones de análisis de video y servidores de análisis de aprendizaje profundo.
RPM	5400 a 5460*	7200
Recurso de FW	AllFrame™	IA AllFrame™
Cámaras admitidas	Hasta 64 HD	Hasta 64 HD
Transmisiones de IA Adicionales	—	Hasta 32
Compartimientos máximos	1 TB, 2 TB, 3 TB - Hasta 8 4 TB, 6 TB, 8 TB - Hasta 16	Sin límites
Tasa de carga de trabajo	Hasta 180 TB/año	Hasta 550 TB/año
Garantía limitada	3 años	5 años
MTBF (horas)	1 mill.	2,5 M (He) / 2,0 M (aire)
UBER	1 en 10 <sup>14</sup>	1 en 10 <sup>15</sup>
Compatibilidad con WDDA	Sí	Si

## **WD Purple™**

Un segundo puede hacer la diferencia.





# ENFOCADOS EN TU SEGURIDAD



## Disco duro convencional

Construidos para funcionar 5 días  
a la semana, 8 horas al día.



### FUNCIONAMIENTO

No están optimizados con tecnología  
para sistemas de videovigilancia.



### COMPATIBILIDAD

No están optimizados para trabajar  
con varias cámaras en simultáneo.



## WD Purple™

Construidos para funcionar en sistemas  
que operan 24 horas al día, 7 días a la  
semana.

Tecnología All Frame™ 4K para reducir  
la pérdida de imágenes.

Compatibilidad con hasta 64 cámaras  
por disco.

## WD Purple™

Almacenamiento diseñado específicamente  
para sistemas de videovigilancia.





## Inteligente. Confiable. Seguro

SkyHawk y SkyHawk AI Discos Duros especializados para Videovigilancia



### SkyHawk:



### SkyHawk AI



Síguenos:





# Soluciones de megafonía y música ambiental

## PAVIRO



**Controlador**  
PVA-4CR12

- Flexibilidad extrema
- Cuenta con 12 zonas y crecimiento hasta 492 zonas
- Hasta 85 minutos de almacenamiento interno de mensajes digitales



**Enrutador**  
PVA-4R24

- Direccionamiento de hasta 24 zonas de 2 a 500 W
- Excelente calidad del sonido: más de 103dB de relación señal a ruido



**Amplificador**  
PVA-2P500

- Amplificador de clase D, 2 x 500W
- Bajo consumo de alimentación en el modo de espera (3 W)
- Entrada local por cada canal
- Excelente calidad del sonido: más de 104dB de relación señal a ruido



**Estación de llamada**  
PVA-15CST

- Indicador LED de aviso en la cubierta del micrófono
- 15 teclas de función programables de forma libre
- Botones de selección táctiles programables

## PLENA MATRIX



**Mezclador DSP**  
PLM-8M8

- Mezclador DSP Matrix de zona completo y procesador de altavoz
- 4 entradas de micrófono/línea, 3 entradas de fuente de música, estación de llamada y emergencia
- 8 zonas de salida independientes y salidas "Amp Link"
- Control Ethernet e interfaz gráfica de usuario para PC con Windows, así como una app de iOS para control de zonas a través de iPhone y iPad



**Amplificador DSP**  
PLM-4P220-US

- Amplificador de potencia de 4 canales de clase D
- Salidas de 100 V/70 V/8 V/4 V
- Amp Link para conectar fácilmente a PLM-8M8



**Panel de control de pared**  
PLM-8CS

- Selección de zonas programables
- Diseño estético moderno
- Alimentación desde PLM-8M8



**Estación de llamada de zona 8**  
PLM-WCP

- Selección de fuente
- Control de volumen
- Alimentación desde PLM-8M8





# Cableado Estructurado



**SA661201**

**Gabinete de pared  
12 Unidades de Rack**

- 60 Kg. capacidad de carga
- 600 mm. ancho X 600mm profundidad x 635mm alto

**SA660901**

**Gabinete de pared  
9 Unidades de Rack**

- 60 Kg. capacidad de carga
- 600 mm. ancho X 600mm profundidad x 500mm alto

**SA640601**

**Gabinete de pared  
6 Unidades de Rack**

- 60 Kg. capacidad de carga
- 600 mm. ancho X 450mm profundidad x 370mm alto



**J6068**

**Organizador Horizontal  
de 1 Unidad**

- Un lado
- Plástico



**BR10**

**Charola para Misceláneos  
de 2 Unidades**

- Capacidad de Carga de 22 Kg



**J6069**

**Organizador Horizontal  
de 2 Unidades**

- Un lado
- Plástico



**70140204**

**Charola ventilada  
para monitor de 2 unidades**

- Capacidad de Carga de 22 Kg



**J60610**

**Organizador Horizontal  
de 2 Unidades**

- Doble Lado
- Plástico



**P19724N5**

**Patch Panel 24 puertos  
Cat5e de 2 Unidades**

- 19 Pulgadas





Encuentra todas las  
soluciones para tu  
**instalación de red.**

## Jacks RJ45

armado sin herramienta



**M242C5**

**Módulo jack  
keystone RJ45**

- Cat 5e, 6 y 6A
- Compatible con calibres  
AWG22-26

**M242C6**

**Módulo jack  
keystone RJ45**

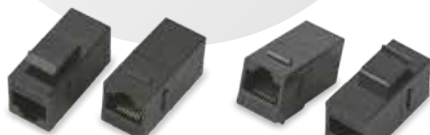
- Cat 6
- Compatible con calibres  
AWG22-26

**M242C6A**

**Módulo jack  
keystone RJ45**

- Cat 6A
- Compatible con calibres  
AWG22-26

**Coples RJ45  
Hembra-Hembra**



**M225 - Cat5e**

**M226 - Cat6**

**Botas para conector  
plug RJ45**



**S902A1**

**Módulos Jack  
Keystone Cat5e RJ45**  
**M265C5B - Azul**  
**M265C5W - Blanco**



**A1751A**

**Placas de pared  
vertical tipo keystone**

- Para 1, 2, 3, 4 y 6  
ventanas
- Sin etiquetas y con  
etiquetas

**Caja para placa  
de pared**



- Usos múltiples
- Color blanco

**A164B**

**Módulos Jack  
Keystone Cat6 RJ45**  
**M2656B - Azul**  
**M2656W - Blanco**  
**M2656R - Rojo**



**Accesorios de fijación**



**Cinchos  
CN25X100**



**Grapas  
eGRA955MMB**



**Conector plug  
RJ45 Cat5e  
S901A**

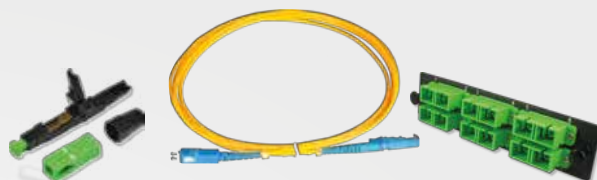




**Infraestructura de red** para un mundo interconectado.



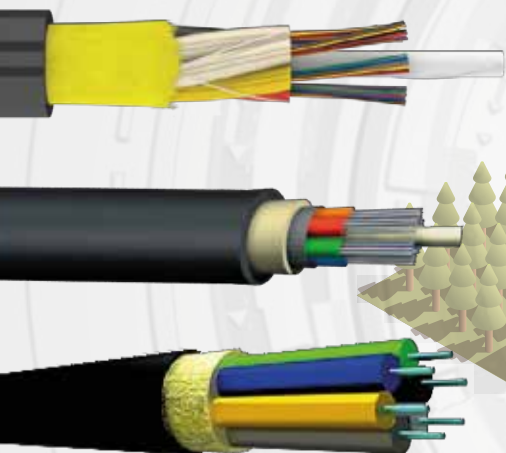
**Cajas de distribución**



**Conectividad**



**Herramientas y probadores**



**Cables**



**Kits de limpieza**



**Racks y gabinetes**



**Splitters**



**Cajas de terminales**

## PROYECTOS

## LICITACIONES

## CERTIFICACIONES



Bobinas Cat 5e



Bobinas Cat 6



Bobinas Cat 6a



Cables patch



Páneles ciegos



Tornillos



PDU



Transceptores



Herramientas



Plugs



Charolas



Organizadores



**GARANTÍA  
Y CALIDAD**





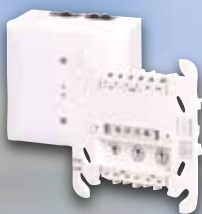
## Central de incendios FPA-2000-PWM

- Central de incendio compacta modular, ampliable hasta 4 lazos, proporciona soluciones personalizadas para aplicaciones de tamaño pequeño a mediano
- Pantalla de alta resolución con colores vivos para indicar alarmas y eventos
- Panel táctil de 8" con botones fijos y programables que permiten adaptarlo a la situación



### FPE-8000-FMR

- Interfaz de usuario idéntica a la de la central de incendio.
- Pantalla de alta resolución con colores vivos para indicar alarmas y eventos.
- Panel táctil de 8" con botones fijos y programables que permiten adaptarlo a la situación.



### Módulos de activación de dispositivos de señalización

#### FLM-420-NAC

- Interruptores giratorios para el ajuste manual de direcciones
- Control de la línea por inversión de polaridad.
- Activación sincronizada de todos los dispositivos de señalización conectados a un lazo mediante módulos de interconexión de dispositivos de señalización FLM-420-NAC



### AVENAR detector 4000

- Alta fiabilidad y precisión gracias al Procesamiento de señales inteligente (ISP)
- Detección muy temprana de la más mínima presencia de humo con los modelos de doble óptica (tecnología de doble rayo)
- Comprobación de la presencia de interferencias electromagnéticas en el entorno para realizar un análisis rápido de las causas



#### FNS-420-RLSN

### Luz estroboscópica roja

- Instalación rápida
- No es necesario cableado o fuente de alimentación adicional
- Bajo consumo gracias a su tecnología LED



### Sirena de base para interior

#### FNM-420-A-BS

- Volumen de hasta 92,1 dB(A).
- Consumo máximo de corriente inferior a 3.85 MA.
- Hasta 100 sirenas por LSN lazo.



#### FCS-8000-VFD-B

### Detección muy rápida de humo e incendios

- Robusto frente a falsas alarmas
- Gran cobertura
- Rendimiento excelente en condiciones de poca luz
- Resolución 1080p

## Centrales de alarma de Incendio FPD-7024

- Cuatro zonas de iniciación (expandibles a ocho); hasta 20 detectores de humo de dos cables por zona
- Programable mediante teclados numéricos o software de programación remoto (RPS) a través de un módulo de interfaz Conettix
- Dos circuitos de aparatos de notificación (NAC) integrados con un suministro de alimentación interno compartido y regulado de 24 VFWR, 4 A NAC



### Fuente de Alimentación

FPP-RNAC-8A-4C,  
RNAC 8A 24V

- 8 A de potencia.
- Salida de 24 VCC completamente regulada y supervisada (nominal) regulada con protección contra sobrecarga.
- Configurable para salida NAC o alimentación auxiliar constante.



### Central de Incendios Analógica Direccional

FPA-1000

- Admite hasta 508 puntos o dos circuitos direccionables analógicos.
- Conector Ethernet integrado para programación basada en navegador web y comunicación de alarma sobre IP de Conettix.
- Dos NAC integrados y DACT PSTN de dos líneas.



### Sirena estrobo de montaje en pared

- Estética, moderna y elegante.
- Múltiples voltajes (12 VDC o 24 VDC).
- Ocho opciones de candelas estroboscópicas y tres bocinas opcionales.



### Estación manual direccional FMM-7045

- Fácil direccionamiento con interruptores rotativos.
- Conexiones de terminales y bajo consumo de corriente.
- Reinicio del bloqueo de teclas.

### Detectores de doble rayo FAP-440

- La Tecnología de doble rayo brinda una mejor diferenciación del tamaño de las partículas lo que da como resultado menos falsas alarmas.
- El umbral de humo es ajustable y se compensa de forma automática.
- Asignación de direcciones del interruptor giratorio.



### Detector fotoeléctrico direccional para panel FPD-7024

- Se conecta al bus multiplex del FPD - 7024 direccional.
- Inmunidad superior al polvo.
- Autodiagnóstico exclusivo de Chamber Check.





**RP-5AC-GEN2**  
Estación Base airMAX®  
Gen2, radio conectorizado  
Hasta 500 Mbps, 5 GHz con  
Tecnología airPrism®



**IS-5AC**  
IsoStation airMAX® AC,  
Hasta 450 Mbps, 5 GHz  
radio con Antena Sectorial  
Simétrica Plástica de 45°  
y 14 dBi



**R5AC-LITE**  
Estación Base  
airMAX® AC Lite, radio  
conectorizado Hasta  
450 Mbps, 5 GHz



**LAP-120**  
Estación Base LiteBeam™  
airMAX® AC, Hasta 450  
Mbps, 5 GHz radio con  
Antena Integrada 16 dBi 120°  
de Apertura



**airMAX® AC GEN2**



**LBE-5AC-GEN2**  
LiteBeam™ airMAX® AC Gen2 CPE,  
Hasta 450 Mbps, 5 GHz radio con  
Antena Integrada de 23 dBi

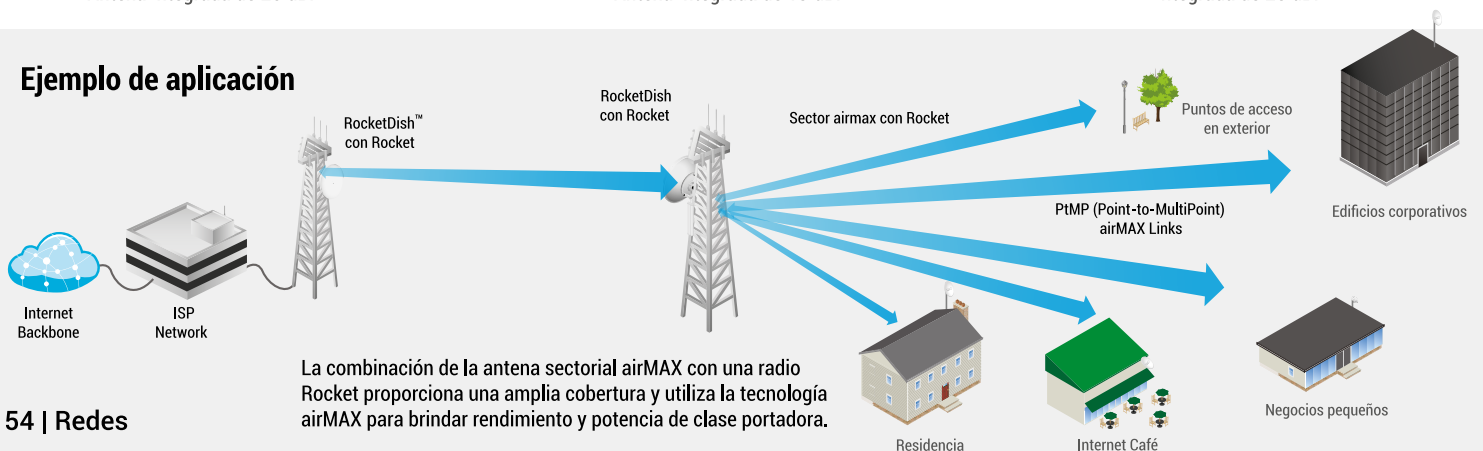


**NBE-5AC-GEN2**  
NanoBeam® airMAX® AC Gen2 CPE,  
Hasta 450 Mbps, 5 GHz radio con  
Antena Integrada de 19 dBi



**PBE-5AC-Gen2**  
PowerBeam™ airMAX® AC Gen2, Hasta  
450 Mbps, 5 GHz radio con Antena  
Integrada de 25 dBi

## Ejemplo de aplicación







## REDES EMPRESARIALES

### UniFi® HD



**UAP-NANOHD**



**UAP-AC-HD**



**U6 LR**

Dimensiones (mm)	160x160x32.65	220x200x48.1	220 x 48 mm
Ambiente	Interior	Interior(soporta polvo)	Interior/Exterior
Velocidad en 2.4 GHz	300 Mbps	800 Mbps	600 Mbps
Velocidad en 5 GHz	1,733 Mbps	1,733 Mbps	2,400 Mbps
Puertos Ethernet	1 puerto 10/100/1000	2 puertos 10/100/1000	1 puerto 10/100/1000
Número de usuarios Wi-Fi	Hasta 200	Hasta 1,000	Hasta 300
Alimentación	PoE 802.3at	PoE 802.3at	802.3at PoE+

### UniFi® AP AC



**UAP-AC-LITE**



**UAP-AC-LR**



**UAP-AC-PRO**

Dimensiones (mm)	160x160x31.45	175.7x175.7x42.2	196.7x197.7x35
Ambiente	Interior	Interior	Interior(soporta polvo)
Velocidad en 2.4 GHz	300 Mbps	450 Mbps	450 Mbps
Velocidad en 5 GHz	867 Mbps	867 Mbps	1,300 Mbps
Modo PoE de entrada	PoE 802.3af o 24V pasivo	PoE 802.3af o 24V pasivo	PoE 802.3af o 48V pasivo
Potencia de salida en 2.4 GHz	100 mW	250 mW	160 mW
Potencia de salida en 5 GHz	100 mW	160 mW	160 mW
Puertos Ethernet	1 puerto 10/100/1000	1 puerto 10/100/1000	2 puertos 10/100/1000
Número de usuarios Wi-Fi	Hasta 250	Hasta 250	Hasta 250

### UniFi® AC MESH

#### Access Point Inalámbrico

- Doble Banda para Exterior
- MIMO 3x3
- 22 dBm
- Hasta 1750 Mbps
- Incluye Inyector PoE



### UniFi® SWITCH



**USW-LITE-16-POE**



**USW-PRO-48-POE**



**USW-PRO-24-POE**



**USW-PRO-48**



**USW-PRO-24**

Throughput	16 Gbps	176 Gbps	88 Gbps	176 Gbps	88 Gbps
Puertos gigabit RJ-45	16	48	24	48	24
Puertos SFP gigabit	-	-	-	-	-
Puertos SFP + 10 Gb	-	4	2	4	2
Puertos PoE	-	48	24	-	-
Capacidad PoE	45 W	600 W	400 W	-	-
Estándar PoE	802.3 af/at	802.3af/at/bt	802.3af/at/bt	-	-
Funcionalidades capa 3	-	Si	Si	Si	Si
1.3" Display touchscreen	-	Si	Si	Si	Si
Soporte USP-RPS	-	Si	Si	Si	Si
Dimensiones	191.7 x 185 x 43.7 mm	442.4x399.6x43.7 mm	442.4x285x43.7 mm	44.2x285.4x43.7 mm	442.4x285.4x43.7 mm
Peso	1.2 kg	6.39 kg	4.9 kg	4.09 kg	3.59 kg



# DrayTek

## Seguridad en la Red

Router Firewall PYME



### VIGOR2927

#### Router Multi-WAN Balanceador de Cargas

- 50 VPN
- Rendimiento VPN IPsec de hasta 290 Mbps
- Portal WEB Hotspot
- Dual-WAN Balanceador de Carga
- Firewall con filtrado de contenido
- 60k Sesiones Recomendado para una red de 50 hosts

### VIGOR2927AC

#### Router Inalámbrico Multi WAN

- 50 VPN
- Rendimiento VPN IPsec de hasta 290 Mbps
- Portal WEB Hotspot
- Dual-WAN Balanceador de Carga
- Firewall con filtrado de contenido
- 60k Sesiones Recomendado para una red de 50 hosts
- Wireless WAN
- AP MESH Doble banda (2.4 Ghz, 5.8 Ghz)



### VIGOR2962

#### Router Multi-WAN Balanceador de cargas

- Dual WAN - 2.5G Ethernet y SFP
- 200 VPN
- Rendimiento VPN IPsec de hasta 1 Gbps
- Portal WEB Hotspot
- Firewall con filtrado de contenido
- 2.2 Gbps Max. NAT Throughput
- Gestión central de puntos de acceso
- PPPoE Server

## Línea de Switches PoE diseñados para los profesionales de la seguridad.

### I Ventajas



#### **PoE WatchDog (Perro guardián)**

Ofrece monitoreo en tiempo real 24/7 del estado de las cámaras. Si alguna cámara se desconecta, el switch detecta automáticamente la falla y reinicia el dispositivo. Esta función puede ahorrar tiempo a los usuarios y evita la molestia de reiniciar manualmente las cámaras IP.



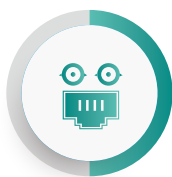
#### **Puertos HiPoE de 90W (Puertos color rojo)**

Nuestros switches PoE cumplen con el último estándar internacional IEEE 802.3bt y pueden proporcionar una salida PoE de 90 W. Las cámaras IP de alto consumo (hasta 90 W) ahora son compatibles con nuestros switches PoE.



#### **PoE de larga distancia**

Rompiendo la limitante de 100 metros para instalaciones IP, la serie de switches PoE Dahua, ofrece la posibilidad de instalar cámaras IP hasta una distancia de 250 metros.



#### **PoE inteligente**

Cada puerto de un switch PoE Dahua se diferencia por prioridad. Si la capacidad de alimentación se ve sobrepasada, nuestros switches detectarán instantáneamente el problema para mantener en funcionamiento los dispositivos dentro del rango de poder máximo del equipo. Además, la función "PoE verde" permite a los usuarios habilitar/deshabilitar el PoE para cada puerto durante un horario preestablecido, brindando una solución más ecológica para ahorrar energía y costos.



## SOLUCIÓN DE SWITCHES INDUSTRIALES



### Switch Gigabit industrial high PoE

de 4 Puertos y 120 Watts

**UTP7204GE-HPOE**

- Temperatura de funcionamiento: -40°C ~ 75°C.
- 2 Puertos combo UPLINK Gigabit
- 4 x Puertos PoE 10/100/1000Mbps
- Hasta 60 Watts por puerto / 120 Watts Totales



### Switch Industrial PoE Gigabit de 8 Puertos y 150 Watts

**UTP7308GEPOE**

- Diseño Industrial con soporte de altas temperaturas
- 8 x Puertos PoE/PoE+ Gigabit
- 4 x Puertos Uplink SFP Gigabit
- 30 Watts por puerto / 150 Watts Totales



### Switch industrial PoE

1 Puerto RJ45 Gigabit y 120 Watts

**UTP7108E-POE**

- Protección ESD de 8KV.
- 1 puerto GE RJ-45
- 8 puertos PoE RJ-45 10/100
- Ampliar la distancia de transmisión hasta 250m



Chip de Grado  
Industrial



Hasta 8KV



Fast Ring



-40°C - 75°C

## SOLUCIÓN DE SWITCHES COMERCIALES

PYME Capacidad real  
de POE por Puerto



### Switch PoE 4 Puertos GB con Modo CCTV y 60 Watts

#### UTP3GSW04TP60

- 4 x Puertos PoE/PoE+ GE, 2 Puertos Uplink GE 10/100/1000.
- Modo CCTV, VLAN, Protección de descargas 6KV, ESD.
- 30 Watts por puerto, 60 Watts totales. No Administrable. Switching 12 Gbps



### Switch PoE 8 Puertos GB con Modo CCTV y 120 Watts

#### UTP3GSW0802TSP120

- 8 x Puertos PoE/PoE+ GE, 1 x Puerto Uplink GE, 1 x Puerto SFP 10/100/1000.
- Modo CCTV, VLAN, Protección de descargas 6KV, ESD.
- 30 Watts por puerto, 120 Watts totales. No Administrable. Switching 20 Gbps



### Switch PoE 24 Puertos GB y 390 Watts

#### UTP7524GEPOE4GF

- 24 x Puertos PoE/PoE+ GE, Switching 52 Gbps
- 2 x Puertos Uplink GE, 4 x Puertos SFP 10/100/1000.
- Modo CCTV, VLAN, Protección de descargas 6KV, ESD.
- 30 Watts por puerto, 390 Watts totales. Administrable Capa 2. Indicador PoE



### Switch PoE 16 Puertos GB con Modo CCTV y 180 Watts

#### UTP3GSW1604TSP200

- 16 x Puertos Gigabit PoE
- 2 x Puertos Uplink Gigabit RJ45
- 2 x Puertos Uplink Gigabit SFP
- Hasta 180 Watts



## SOLUCIÓN INTELIGENTE PARA ENERGÍA

Una gama completa de productos diseñados para sistemas de videovigilancia.

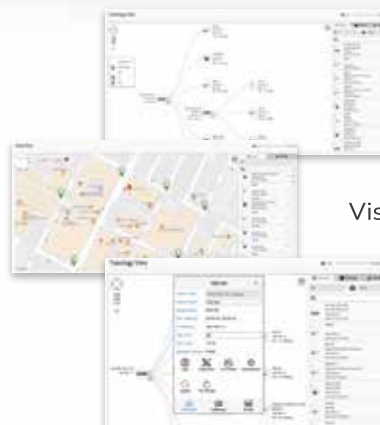


### Gestión Intuitiva de Vigilancia IP

### Serie AW-GEV Web Smart

El primer Switch PoE con funciones de administración de vigilancia IP

- Vista topológica con administración inteligente de vigilancia IP
- Integración con switches VivoCam y cámaras VIVOTEK
- Estatus del cableado y diagnóstico de fallas
- Control de encendido remoto PoE
- Detección de cámaras IP ONVIF
- VivoCam Web Smart administrable, 30W por puerto



Vista topológica

Vista de mapa

Administración de Dispositivos



**AW-GEV-104B-130**  
Switch PoE 8 Puertos 130W



**AW-GEV-184B-250**  
Switch PoE 16 Puertos 250W



**AW-GEV-264B-370**  
Switch PoE 24 Puertos 370W

### Extensores PoE

- Hasta 95W de entrada PoE
- Extiende el alcance hasta 300 metros
- A prueba de agua IP67 y protección antivandálica IK10 \*
- Soporta temperaturas altas y bajas \*



**AP-FXC-0110/0210**



**AP-FXC-0160/0260**

\*Aplica para modelos para exterior

### Inyectores PoE

Transporta datos y energía al mismo tiempo, ayudando a los usuarios a utilizar un cable de Ethernet para instalar y desplegar fácilmente la cámara IP

### Switch PoE No Administrable para exteriores

Diseñado con IP67 y IK10, además de contar con protección de sobrevoltaje para puerto PoE de 6KV / 40KV en alimentación AC y soportar temperaturas extremas





# SECO-LARM®

Manufacturer of **ENFORCER®**

## LA MEJOR OPCIÓN EN ACCESORIOS PARA ALARMA



•Contacto de sobreponer NC  
Modelo: SM-433-TQ/W



•Contacto uso rudo, GAP de 70mm  
Modelo: SM-216Q/GY



•Contacto metálico para cortinas  
Modelo: SM-226LQ



•Contacto embutido, gap 10 mm  
Modelo: SM-207-5Q/W



•Contacto mini / montaje de tornillo o adhesivo  
Modelo: SM-205Q/W



•Detector mini de vibraciones NC  
Modelo: SS-040Q/W



•Botón de pánico tapa inoxidable / con llave para rearmar  
Modelo: SS078Q



•Tamper para gabinetes de panel y sirena  
Modelo: SS-072Q

### Antirrobo y Seguridad

### Cargadores Fuentes de Alimentación

6, 12 o 24 VCD



•Sirena mini, con luz led roja estroboscópica  
Modelo: SL-1312-SA/R



•Estrobo de alta duración color rojo  
Modelo: SL-126Q/R



•Capacidad: 1.5 amp  
Modelo: ST-2406-2AQ



•Capacidad: 2.5 amp  
Modelo: ST-2406-3AQ



•Capacidad: 7 amp  
Modelo: ST-2406-7AQ

# AJAX



Detección de intrusos



Seguridad contra incendios



Prevención de inundaciones



Automatización del hogar

# Sistemas de seguridad profesionales



**DISEÑADO Y**   
**HECHO EN UCRANIA**





**Teclado Touch para  
PowerSeries Pro**  
Mod. HS2TCHPRO  
Compatible con panel PRO

## Las soluciones de alarma más dominantes del nuevo mercado

**Power Series Neo** **Power Series Pro**



**Teclado alfanumérico  
con transceptor**  
Mod. HS2LCDRFPRO9  
Compatible con Panel PRO  
128 Zonas Inalámbricas.



**Tarjeta Serie Pro**  
Mod. HS3128PCB  
Comunicador IP Integrado  
32 zonas HS3032PCB  
128 zonas HS3128PCB  
248 zonas HS3248PCB



Sirenas,  
repetidores y  
transceptores



**Módulo transceptor**  
Mod. HSM2HOST9  
Con función de Host para  
dispositivos inalámbricos

## Power Series Neo

### Paquete NEO con 32 Zonas

Mod. NEO-RF-LCD-SB

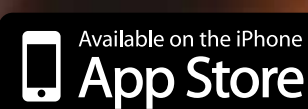
- Panel HS2032
- Teclado LCD alfanumérico RF HS2LCDRF9 N
- Gabinete GTVCMX003
- 2 Contactos Magnéticos Inalámbricos PG9303
- 1 Detector de Movimiento PG9914
- Transformador PTC1640U



# DSC



**Toma el control** de tu sistema de alarma

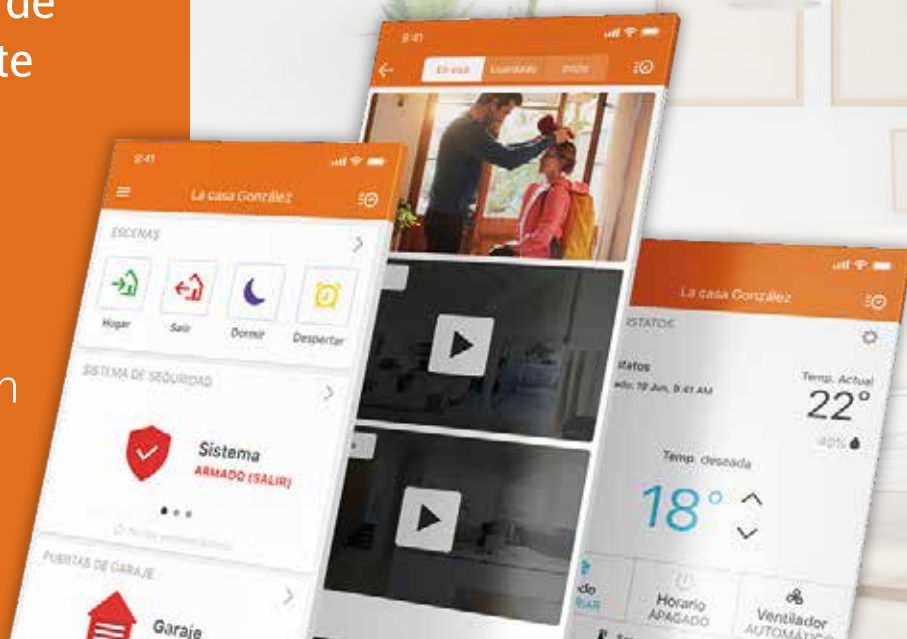


**Aplicaciones Connect Alarm**  
Totalmente gratis y disponible para Power Serie Neo:  
TL280E, TL2803GE-LAT y 3G2080E-LAT



Se requiere ser distribuidor de **Alarm.com** para otorgar este servicio a tus clientes, disponible para:

- Qolsys - comunicación integrada
- Power Series Pro y Neo con TL880LEAT-LAT N
- Power Series con ADC-SEM-AT-LAT



## Sistema de Alarma de Última Generación

with  
**PowerG**  
Technology

**Cochera**  
**Sirena exterior inalámbrica**  
110dB con luz estroboscópica  
PG9911BBATT

**Ventanas**  
**NEO Contacto magnético**  
inalámbrico 915 Mhz  
PG9303

**Contacto para empotrar inalámbrico**  
PG9307

**Pasillos y habitaciones**  
**NEO Detector de movimiento PIR**  
inalámbrico con cámara integrada  
imágenes a todo color  
PG9934P

**Contacto magnético inalámbrico**  
Uso rudo con entrada auxiliar  
PG9312

**Detector inalámbrico de inundación**  
PG9985

**Detector PIR inalámbrico**  
Tipo cortina para exterior  
(hasta 8 metros)  
PG9902

**Detector PIR inalámbrico**  
Cobertura 360° uso interior  
(hasta 10 metros)  
PG9862

**NEO Detector de movimiento**  
Inalámbrico (hasta 12 metros), antimascotas (hasta 38 K)  
PG9914

**NEO Contacto magnético inalámbrico**  
para puerta o ventana con entrada auxiliar (rango extendido)  
PG9945E



# Sistema de Alarma de Última Generación

with  
**PowerG**  
Technology



**Detector inalámbrico de monóxido de carbono**  
PG9933



**Detector de movimiento inalámbrico**  
Con tecnología dual infrarroja y microondas  
PG9984P



**Detector inalámbrico de humo y calor**  
PG9936



**Detector de ruptura de vidrio**  
PG9922



**Botón de Pánico Inalámbrico**  
PG9938



**Llave inalámbrica de 4 botones**  
915Mhz Slim line  
PG9929



**Detector de movimiento Inalámbrico exterior**  
PG9994



**Sirena exterior inalámbrica**  
110dB con luz estroboscópica  
PG9911BBATT



**Detector de movimiento inalámbrico**  
con óptica de espejo  
PG9974P



**Detector de impacto inalámbrico**  
Sensibilidad ajustable  
PG9935



**Detector inalámbrico de inundación**  
PG9985

# Todo en uno - Siempre Conectado



**PowerG**

**PANEL IQ4**  
Mod. QLS1170001



Cámara 8MP



4 bocinas  
frontales



Conexión  
WIFI & LTE



**Plug inteligente**  
Mod. QZ2101-840

Puede medir el uso de energía. Conectándose a cualquier toma de corriente estándar y puede actuar como un repetidor, fortaleciendo la red Z-Wave.



**IQ DIMMER**

Mod. QZ2140-840

Es un módulo de lámpara enchufable que le permite controlar una lámpara encendida, apagada o cualquier grado intermedio.



**Botón de  
Emergencia de  
Caída Inalámbrico**  
Mod. QS1314-840

Detecta automáticamente si el usuario cae. Para el cuidado de gente mayor o enferma.



**IQ HUB**

Desarmado por Bluetooth, Radio POWER G, Built in speakers. La mejor opción costo Beneficio

**PowerG**



## Conexión invisible, Protección tangible



### Puntos clave

#### Tecnología RF fiable

Salto de frecuencia, comunicación bidireccional y el algoritmo de encriptación AES128 aseguran la estabilidad y seguridad de la comunicación, alcanzando 2000m en campo abierto.

#### Múltiples modos de conexión

Soporta Ethernet, Wi-Fi de banda dual, modos de red GPRS/3G/4G, y notificación de alarmas push mediante aplicación móvil, SMS, o llamada de teléfono.

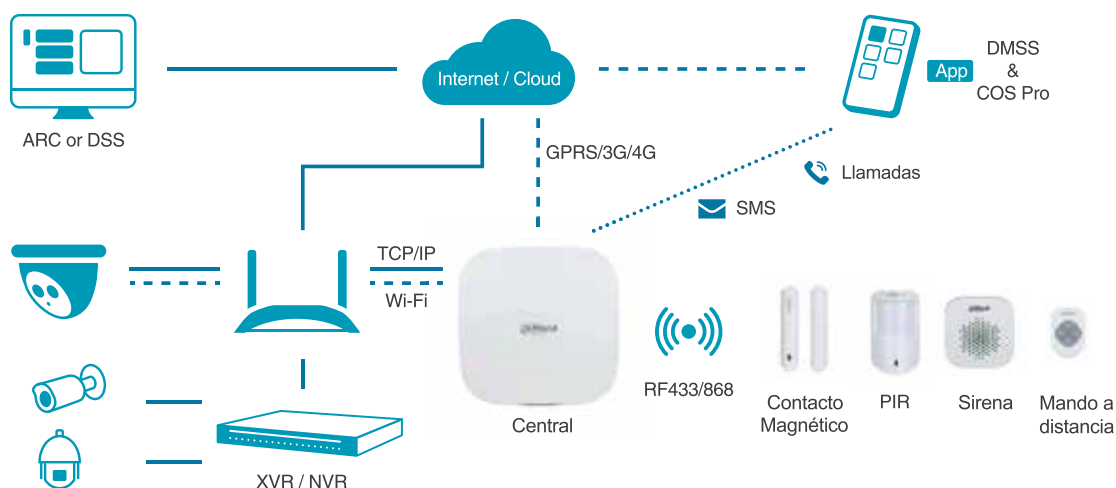
#### Control sencillo por App

Con aplicaciones móviles como DMSS (para usuarios finales) y COS Pro (para instaladores), puedes recibir la notificación a tiempo real, gestionar dispositivos, operaciones remotas y más.

#### Interconexión

La Central puede comunicar con los XVR o NVR Dahua y llevar a cabo vínculos siempre y cuando sus redes estén conectadas sin necesidad de usar un software.

### Topología





# SOFTWARE DE MONITOREO INTEGRAL



**CRECIMIENTO  
ILIMITADO  
PARA TU SERVICIO  
DE SEGURIDAD**

## SUITE COMPLETA DE MÓDULOS

- |   |   |  |
|---|---|--|
|  Monitoreo de alarmas            |  Video verificación      |  Servicio Técnico       |
|  Acceso Web Dealer               |  Reporte Autoridades     |  MoneyGuard             |
|  TrackGuard GPS                  |  Acceso Web Manager      |  Acceso Web Cliente     |
|  Accesos y visitas               |  URL Launcher            |  Landing Page           |
|  Logger de grabación de llamadas |  Administrador de Cercos |  CRM Ventas y promoción |



## TODAS NUESTRAS APLICACIONES



SMARTPANICS



VIGICONTROL



TECGUARD



CLEANAPP



SMARTSMS



CÓDIGO VIOLETA



MOBILEGUARD

¡Modernízate!



Vigilat®

Asistente **Operativo** para Centrales de Alarma



**Calidad a tu alcance**

Vigilat es un software de monitoreo altamente especializado para la industria de la prevención electrónica de riesgos.

¡Pide un  
DEMO con  
tu ejecutivo!

Ideal para **Centrales de Alarma**, empresas de **Guardia y Custodia**, **Instituciones Públicas y Privadas** o para **Fraccionamientos**.

Podrás trabajar con varias receptoras al mismo tiempo, operando con la tecnología actual o del futuro (teléfono, radio, GSM, **GPRS e IP**).

Con Vigilat, tu organización contará con una plataforma para trabajar eficientemente, automatizando tareas y mejorando la atención a sus clientes, creciendo al ritmo de su negocio.

**No esperes más, toma el control ¡ahora!**

**Compatibilidad total:**

**AJAX**

**BOSCH**



**DSC**  
From Tyco Security Products

**RISCO**

**PowerManage**

y muchas marcas más.

[www.vigilat.com](http://www.vigilat.com)

BA02/CR00  
3206 R401  
2147 C1

Multiformatos



Multireceptoras



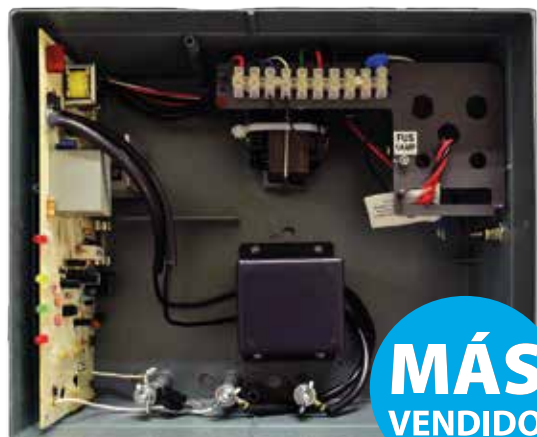
GPRS e IP



Listo para Red

Software  
HECHO EN  
MEXICO

Intrusión | 71

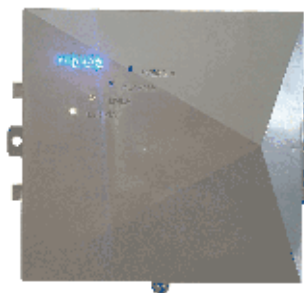


**MÁS  
VENDIDO**

### EYNG12001

#### Energizador de nueva generación

- Salida de 12,000V
- Cubre hasta 2500 metros lineales
- Compatible con módulo wifi plataformas Android&iOS



### YON1250020

#### Energizador modular

- Salida de 12,000 V
- Alcance de hasta 2500 mts lineales
- Compatible con módulo Wifi



### EY10000127AF

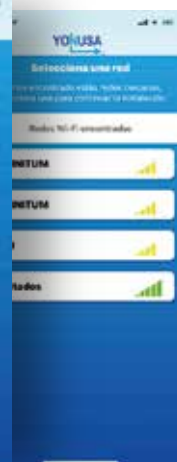
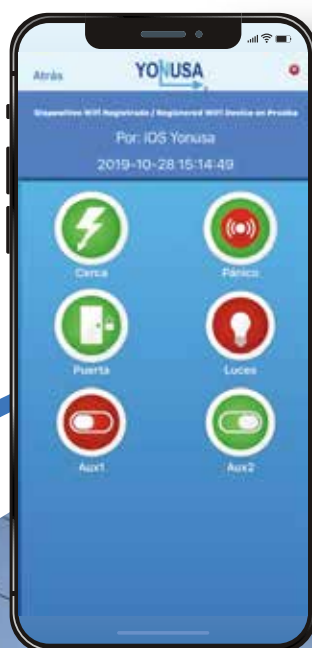
#### Energizador Antiplantas o alta frecuencia

- Salida de 10,000 V
- Cubre hasta 10,000 metros lineales
- Compatible con módulo wifi plataformas Android&iOS



### App Yonusa 2.0

Control y administración desde Smartphone







### MWFLITE Módulo para conexión a internet

- Compatible con energizadores Yonusa
- Conexión directa
- Plataformas Android&iOS para notificaciones a celular



### BAAL500 Bobina con 500 mts de alambre de Aluminio

- Calibre 16
- Resistente a la corrosión

### TUBOAP101 Poste de paso listo para instalación

- Cuenta con 5 aisladores para 5 líneas



### TUBOAP201 Poste de esquina listo para instalación

- Cuenta con 5 para 5 líneas

### CDA50 Bobina doble aislado o bujía

- Calibre 22AGW
- 50 mts



### CDA100 Bobina doble aislado o bujía

- Calibre 22AGW
- 100 mts



### LPVOLTAS Letrero de Peligro de Alta tensión

- Indicado para cercos electricos



### AP101 Aislador de paso

- Aislador para preparar postes
- Resina resiste a rayos UV

# CERCO ELÉCTRICO



## Central inteligente o cerebro para automatización

### BRAIN V6

- Conexión ethernet para salida a internet
- Protocolo Zigbee
- App Dora Home gratuita
- Compatible con Android & iOS



### Apagador inteligente formato americano

#### SWITCHA1LN

- Compatible con APP Dora Home
- Control de 1 línea o lámpara
- Función a 110 VCA



### Apagador inteligente formato americano conexión línea y neutro

#### SWITCHA2LN

- Compatible con APP Dora Home
- Control de 2 líneas o lámparas
- Función a 110 VCA



### Apagador inteligente formato americano conexión línea y neutro

#### SWITCHA3LN

- Compatible con APP Dora Home
- Control de 3 líneas o lámparas
- Función a 110 VCA



### Dimmer formato americano carga mínima 25W

#### ADIMMER

- Dimmer o atenuador de luces
- Control de 1 línea o lámpara
- Función a 110 VCA



### Interruptor de escena

#### ZCENEW

- Crea y activa escenas, con un solo botón
- Control remoto desde APP
- Protocolo Zigbee

# SMART HOME

## Funciones Especiales de Automatización

### MOVSENSORB

- Inalámbrico
- Conexión por protocolo Zigbee
- Notificación en APP



### CYLINCAM

- Cámara de 2 MP de resolución
- Rotación de 360°
- Almacenamiento en SD hasta 128 Gb



### DOORGUARDIAN

- Resolución de 720p
- Comunicación WiFi
- Botón de timbre
- Visión Nocturna
- PIR detección de Movimiento



### DOORDETECTOR

- Sensor o contacto magnético
- Para puerta o ventana
- Envía alertas con cada evento



### SMARTBERNLOCK

- Múltiples métodos de Autentificación
- Apertura remota desde APP
- Acceso Combinado



### GASVALVE

- Soporta Agua o gas
- Protocolo Zigbee
- Control desde App



**Wulian**<sup>®</sup>



# COMMAX

## CMV70MX

- Monitor WiFi
- Notificación a Smartphone
- Respuesta con Audio y video desde tu celular
- Apertura remota de puerta

Responde desde tu celular el llamado de tu puerta



¡Descarga la App!



FRENTE DE CALLE PARA APARTAMENTOS

## CMP4BCT

- Frente de calle departamental
- Cuenta con cámara y micrófono para comunicación por audio y video
- Escalable, soporta desde 4 hasta 300 monitores



PANEL DE AUDIO PARA APARTAMENTOS

## DR-2AG

- Audioportero departamental escalable
- Soporta hasta 1000 auriculares
- Requiere de distribuidores de piso
- Comunicación por Audio



FRENTE DE CALLE PARA 10 APARTAMENTOS

## DRC10MLRF1

- Videoportero residencial Para 10 departamentos o áreas
- Soporta diversos modelos de monitores Commax
- Apertura con tarjeta mifare



MONITOR MANOS LIBRES

## CDV70H2

- Pantalla de 7"
- Respuesta con Audio y video con el visitante
- Funcion de apertura de puerta



MONITOR MANOS LIBRES

## CDV43Y

- Respuesta con Audio y video con el visitante
- Funcion de apertura de puerta



FRENTE DE CALLE DE ALUMINIO

## DRC40K

- Apertura de puerta
- Conexión sencilla con monitor
- Instalación en Interior y Exterior



MONITOR MANOS LIBRES

## CDV70N2

- Pantalla de 7"
- Respuesta con Audio y video con el visitante
- Función de apertura de puerta



MONITOR CON AURICULAR

## CDV43K2

- Respuesta con Audio y video con el visitante
- Función de apertura de puerta



FRENTE DE CALLE DE FÁCIL INSTALACIÓN

## DRC4Y

- Apertura de puerta
- Conexión sencilla con monitor
- Instalación en Interior y Exterior

# Soluciones Residenciales de Audio y Videoportero

**COMMAX**



KIT DE VIDEOPORTERO  
**CDV-43K2/DRC-4L**

- No requiere configuración
- Monitoreo de puerta
- Apertura de puerta



KIT DE VIDEOPORTERO  
**CDV-43K2/DRC4YP**

- No requiere configuración
- Monitoreo de puerta
- Apertura de puerta



KIT DE INTERFON Y AURICULAR  
**DP2SDR2GN**

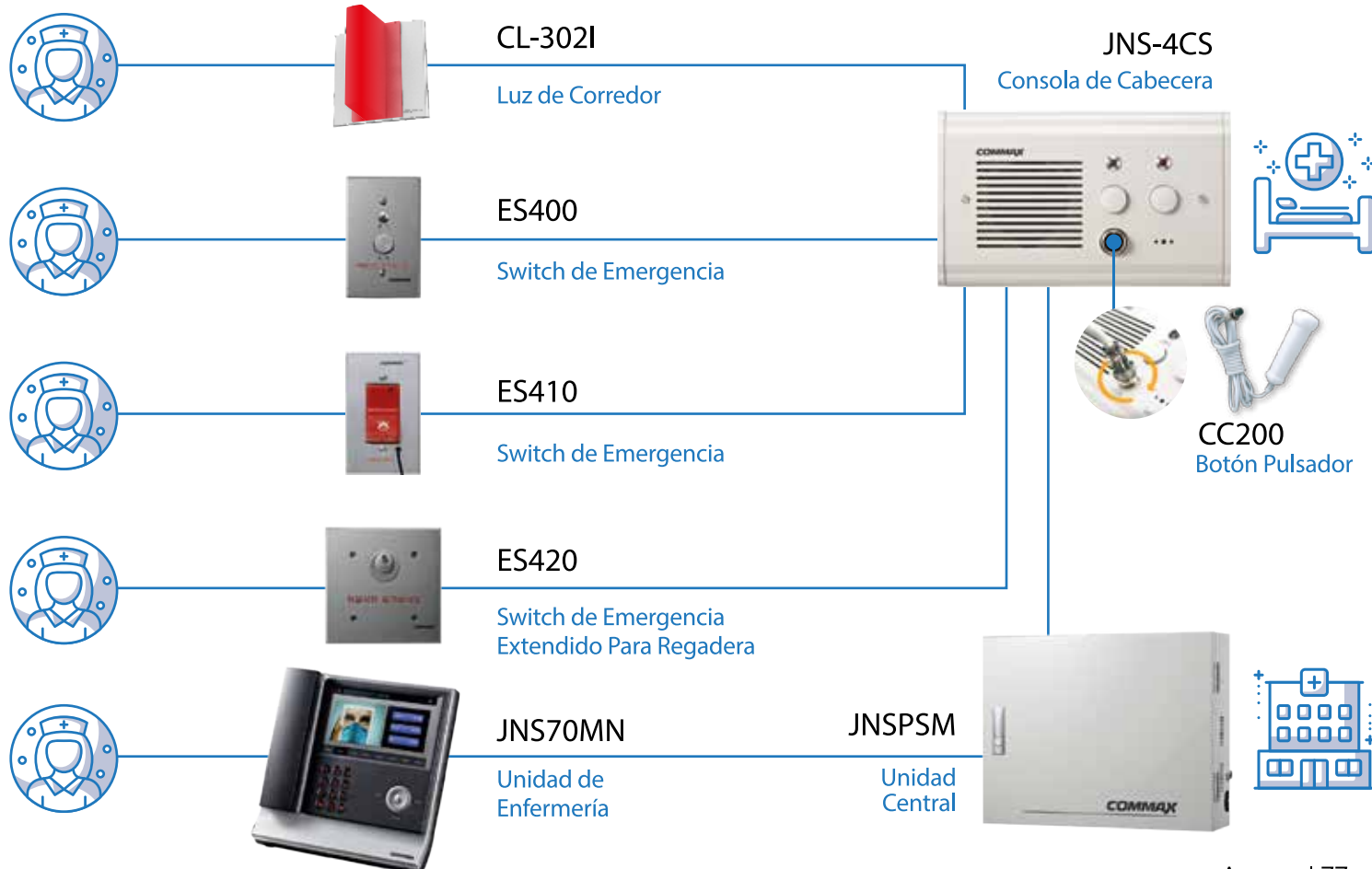
- Conexión a 2 hilos
- Comunicación por Audio

Sistema de  
llamada de  
enfermera

Hospitales  
Seguros e  
Inteligentes



**COMMAX**







ASI7213Y-V3

ASA3213GL-MW

ASI7213

# Control de Acceso a través de Inteligencia Artificial

## Entrada y salida de vehículos

### Desafíos del escenario



Falla el reconocimiento  
de matrículas



Acceso lento e ineficiente

### ¿Qué podemos hacer?



Almacenamiento de  
base de datos en la  
cámara



Alarma de acceso  
permitido



Control de barrera  
vehicular



ANPR

Visitante



Presionar VTO



Apertura  
de barrera



Revisión de guardia,  
apertura manual  
de barrera

Se encuentra  
en lista de  
aceptados



## Entrada y salida de visitantes

### Desafíos del escenario



Olvidar tarjetas de acceso



Acceso lento e ineficiente

### ¿Qué podemos hacer?



Información  
de registro

Captura de  
documentos



Visitante



Centro  
de mando

Administrar por  
lotes los derechos de  
acceso del personal



Staff

Entrada y salida de Staff  
con normalidad



Administrador





Reconocimiento facial

Distancia para la detección de temperatura 0.3 m - 1.8 m

Precisión en la medición de temperatura:  $\pm 0.5^{\circ}\text{C}$

Tiempo de respuesta a la detección de temperatura: 0.2s

Fácil instalación y adaptación del equipo en cualquier escenario

## Solución de control de acceso con detección térmica corporal

Monitoreo y detección de la temperatura corporal

### Escenarios de aplicación



Fábricas y pequeños centros de producción



Empresas y edificios corporativos



Escuelas-Universidades Instituciones



Lobby y edificios comerciales

### Sin contacto

Nuestra terminal de control de acceso y detección de temperatura, permite el **escaneo de la fiebre sin contacto**.

La velocidad en la detección de temperatura es de .2 segundos por persona, mejora significativamente la eficiencia del monitoreo de temperatura y **evita las largas filas de acceso**.



- Monitoreo de temperatura
- Detección de cubrebocas
- Reconocimiento facial
- Acceso de personal autorizado únicamente



# Sistemas de Control de Acceso



**RBM065001**

## AMC2 Módulo de control de acceso de 1 a 4 puertas Interfaz wiegand | 8 entradas | 8 salidas

- Administrador de acceso inteligente para una hasta ocho entradas
- Cuatro interfaces que incluyen la fuente de alimentación de la lectora
- Tarjeta flash compacta estándar de 2 GB
- Pantalla LCD para mostrar la información
- Interruptor para enviar y recibir con control automático



**RBM065003**

## Esclavo de controlador 4 lectores wiegand

- Conexión RS485 al controlador AMC2 4W
- 4 interfaces de lector Wiegand
- 8 entradas analógicas
- 8 salidas de relé (húmedas o secas)
- El estado de entradas y salidas se muestra en la pantalla LCD del AMC2 4W
- Velocidad de transferencia a la interfaz EXT (RS485): 9,6 kBit/s



**RBM069011**

## Fuente de energía 12v o 24v puerto para batería integrado / compatible con controlador amc2

- Compatible con baterías de 12 V/7 Ah, 12 V/14 Ah y 24 V/7 Ah
- Salida de voltaje programable en 12 VCC o 24 VCC
- Salida de corriente VCC programable en 5 A a 12 VCC o 2,5 A a 24 VCC
- Protección contra sobrevoltaje
- Regula el voltaje de carga de las baterías



**RBM065004**

## Caja para controlador de puertas con 2 rieles

- 1 cubierta con cables premontados
- 1 conjunto de cables premontado parcialmente
- 3 cables de sujeción (cortos) para fijar los cables
- 3 tornillos y anclajes para tornillo para el montaje en pared

# Access Management System V3.0

- Funcionamiento independiente con visor de mapas y de alarmas o eventos propio, o bien integrado en un sistema de gestión de video (por ejemplo, BVMS)
- Combina características, rendimiento y disponibilidad de control de acceso de alta gama con uso intuitivo
- Inversión preparada para el futuro gracias a su alta escalabilidad: el paquete básico de Lite se puede ampliar a lo largo de los años con más puertas, titulares de tarjetas y funciones para adaptarse a cualquier tamaño y necesidad del cliente



**Licencia básica PRO**  
AMS-BASE-PRO20

**Licencia básica PLUS**  
AMS-BASE-PLUS20

**Licencia básica LITE**  
AMS-BASE-LITE20







# BARRERAS

## CONTROL DE ACCESO

### PEATONAL Y VEHICULAR

Control de acceso  
vehicular



**SAX-R2657**  
**Lector de**  
**Tarjetas UHF**  
**Rango de Lectura**  
**1 a 10 metros**  
- Comunicación  
Wiegand 26 / 34 bits  
- Encriptable



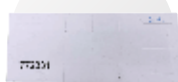
**SAXR2656**  
**Lector de**  
**Tarjetas UHF**  
**Rango de Lectura**  
**1 a 6 metros**  
- Comunicación  
Wiegand 26 / 34 bits  
- Encriptable



**Barrera Manual**  
**EH30L** Brazo de 3 m  
**EH50L** Brazo de 5 m  
**EH60L** Brazo de 6 m  
● Color Rojo



**SAXTHF01**  
**TAG De PVC UHF Pasivo**  
- Frecuencia 860-960 Mhz  
- Material de PVC Plastico  
- Folio impreso



**THF02**  
**TAG De Papel UHF Adherible**  
- Papel Adherible  
- Frecuencia de operación  
ISM 860-928MHz  
- Altas temperaturas  
- Folio impreso



**SAXDUAL03**  
**TAG De PVC UHF**  
- Frecuencia 860-960 Mhz /  
125 KHz  
- Material de PVC Plástico  
- Folio impreso



**ASCHF03**  
**TAG De PVC UHF**  
- PVC Adherible  
- Frecuencia 902-928 Mhz  
- Material de PVC Plástico  
- Folio impreso

Control de acceso  
peatonal



**C3**  
**Torniquete de Cuerpo**  
**Completo**  
- Bidireccional  
- IP66 Interior y Exterior  
- Acero Inoxidable  
- Dimensiones 1.50 x 1.35  
mts (ancho x profundidad)  
- Altura Completa 2.20 mts



**D3**  
**Torniquete de Cuerpo**  
**Completo**  
- Doble Carril, Bidireccional  
- IP66 Interior y Exterior  
- Acero Inoxidable  
- Dimensiones 2.30 x 1.35 mts  
- Altura Completa 2.20 mts



**TS GP**  
**Torniquete de Medio Cuerpo**  
- Mecánico de Giro Manual  
- Unidireccional  
- IP66 Interior y Exterior  
- Acero Inoxidable  
- Dimensiones 1.08 x 0.91 mts  
(ancho x profundidad)  
- Altura Completa 1.05 mts



**TS GE**  
**Torniquete de Medio Cuerpo**  
- Unidireccional  
- Brazo tipo mariposa  
- IP66 Interior y Exterior  
- Acero Inoxidable



### Barrera vehicular para control de acceso con servo motor

#### WJCB01SVHL13

- Brazo de 3 mts
- Velocidad de apertura de 1 segundo
- Servo motor
- Dirección Izquierda o Derecha

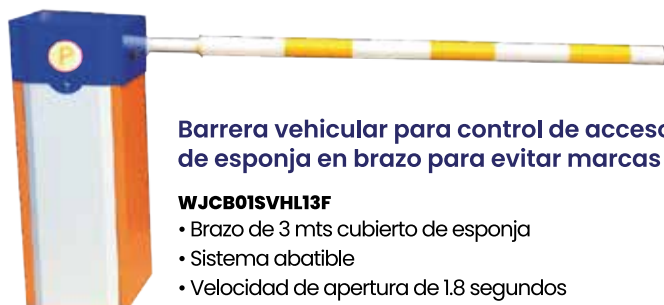
#### WJCB01SVIL34

- Brazo de 4.5 mts
- Velocidad de apertura de 3 segundos
- Servo motor
- Dirección Izquierda o Derecha

#### WJCB01SVIL56

- Brazo de 6 mts
- Velocidad de apertura de 5 segundos
- Servo motor
- Dirección Izquierda o Derecha

### NUEVA GENERACIÓN DE MECANISMOS DE WEJOIN



### Barrera vehicular para control de acceso con protección de esponja en brazo para evitar marcas en vehículos

#### WJCB01SVHL13F

- Brazo de 3 mts cubierto de esponja
- Sistema abatible
- Velocidad de apertura de 1.8 segundos
- Servo motor
- Dirección Izquierda o Derecha



### Barrera vehicular de control de acceso para estacionamientos techados

#### WJCB01SVIL23

- Brazo articulado de 3 mts
- Apertura a 90° grados
- Velocidad de apertura de 3 segundos
- Servo motor
- Dirección Izquierda o Derecha

#### WJCB01SVIL33

- Brazo articulado de 3 mts
- Apertura a 180° grados
- Velocidad de apertura de 3 segundos
- Servo motor
- Dirección Izquierda o Derecha

### Barrera vehicular para control de acceso con brazo y gabinete iluminados LED

#### WJDZ120L33

- Brazo de 3 mts con led
- Velocidad de apertura de 3 segundos
- Servo motor
- Dirección Izquierda o Derecha

#### WJDZ120L34

- Brazo de 4 mts con led
- Velocidad de apertura de 3 segundos
- Servo motor
- Dirección Izquierda o Derecha

#### WJDZ120L56

- Brazo de 6 mts con led
- Velocidad de apertura de 5 segundos
- Servo motor
- Dirección Izquierda o Derecha



### Motor para portones corredizos

#### WJPKMP202

- Peso máximo de la puerta 1800 KG
- Arranque electrónico suave
- Función de cierre automático
- Voltaje de alimentación AC110V



# CONTROL DE ACCESO PEATONAL

## WEJOIN

Torniquetes de control de acceso peatonal  
Full Automatic 100% Acero Inoxidable

### WJTS213

- Automático motorizado
- Uso rudo
- Servo motor
- Vertical
- Acero inoxidable
- Indicador led





YLI ELECTRONIC  
意林電子

## Cerraduras Magnéticas



### Cerradura magnética de 180 kg

YM180

- Fuerza de sujeción (350Lb)
- Puertas de madera, metal o vidrio
- Compatible con Soportes ZL y U



### Cerradura magnética de 350 kg

YM180NDLED

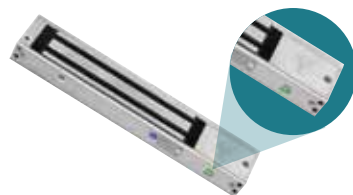
- Fuerza de sujeción recta lineal (750Lb)
- Puertas de madera, metal o vidrio
- Sensor de Estado NO/NC



### Cerradura magnética de 1200 kg

YM2400SL

- Fuerza de sujeción (2600Lb)
- Puertas de madera, metal o vidrio
- Retardo de tiempo 0 a 15 segundos
- Indicador Led



### Cerradura magnética de 280 kg con indicador LED

YM280NLED

- Fuerza de sujeción (600Lb)
- Puertas de madera, metal o vidrio
- Compatible con Soportes ZL
- Indicador LED verde, rojo



### Cerradura magnética uso rudo de 500 kg

YM500N

- Fuerza de sujeción (1200Lb)
- Puertas de madera, metal o vidrio
- Compatible con Soportes ZL
- Sensor de Estado NO/NC



### Cerradura magnética de 750 kg con indicador LED

YM750TLED

- Fuerza de sujeción (1500Lb)
- Puertas de madera, metal o vidrio
- Compatible con Soportes ZL
- Retardo de tiempo 0 a 9 segundos

## Seguridad a prueba de agua

Para uso en exterior e interior



waterproof



### Cerradura magnética de exterior 180 kg

YM180WS

- Fuerza de sujeción (350Lb)
- IP68 para Exterior
- Sensor de Estado NO/NC
- Puertas de madera, metal o vidrio



### Cerradura magnética de exterior 280 kg

YM280WS

- Fuerza de sujeción (600Lb)
- IP68 para Exterior
- Sensor de Estado NO/NC
- Puertas de madera, metal o vidrio



### Cerradura magnética de exterior 350 kg

YM350WS

- Fuerza de sujeción (800Lb)
- IP68 para Exterior
- Sensor de Estado NO/NC
- Puertas de madera, metal o vidrio



### Cerradura magnética de exterior 500 kg

YM500WS

- Fuerza de sujeción (1200Lb)
- IP68 para Exterior
- Sensor de Estado NO/NC
- Puertas de madera, metal o vidrio





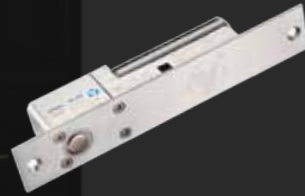
## Cerraduras eléctricas



### Cerradura eléctrica inteligente

**ABK703BS**

- Indicador Led
- Autodetección
- Puertas de madera o metal



### Cerradura eléctrica de perno

**YB300**

- Sensor de Estado NO/NC
- Retardo de tiempo de 0 a 9 segundos
- Puertas de madera, metal o vidrio



### Cerradura eléctrica de perno

**YB500ULED**

- Sensor de Estado NO/NC
- Indicador Led
- Retardo de tiempo de 0 a 9 segundos
- Ideal para puertas de vidrio sin marco



### Cerradura eléctrica de perno

**YB500ULED**

- Sensor de Estado NO/NC
- Indicador Led
- Retardo de tiempo de 0 a 9 segundos
- Puertas de madera, metal o vidrio



**YK668**

- Capacidad 2000 Tarjetas ID 125khz
- IP68 Exterior e Interior
- Señal NO y NC



**YK568L**

- Capacidad 500 usuarios
- Tarjetas ID 125khz
- IP55 Exterior e Interior
- Señal NO y NC



**YK1068A**

- Capacidad 1000 usuarios
- Tarjetas ID 125khz
- Verificación por huella, tarjeta y contraseña
- IP66
- Señal NO y NC

## Teclados para un acceso controlado

### Brazo cierra puerta automático

**YC832**

- Soporta hasta 100 kg
- Puerta abierta izquierda o derecha



## Accesorios para instalación de control de acceso



### Botón de apertura de puerta sin contacto

**ISK841BLED**

- Sensor infrarrojo sin contacto
- Rango de detección de 4-12 cm
- Retardo de tiempo de 1-25 segundos



### Fuente de energía con gabinete

**YP902123**

- Señal NO y NC
- Retardo de tiempo de 0 - 30 segundos
- Corriente de salida: 12V 3Amp
- Soporta batería de respaldo



### Módulo para control de acceso inalámbrico

**WBK400112**

- Cuenta con 2 controles remotos
- Acepta hasta 30 controles totales
- Señal NO y NC

## Reconocimiento Facial

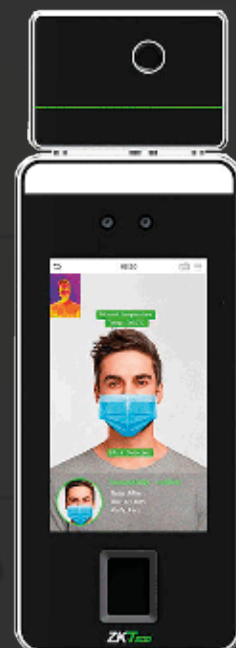
**Terminales biométricos de control de acceso y de tiempo y asistencia** basado en Linux, con reconocimiento facial visible light y reconocimiento de palma.



Compatible con  
**ZKBio Access**



SpeedFace-V4L



SpeedFace-V5L TI



### Control de Acceso Facial para Exterior

#### ProFace-X

- 30,000 rostros
- 50,000 tarjetas RFID 125 Khz
- 8" / IP68 / IK04
- Serie Visible Light



### Terminal de Control de Acceso y Asistencia

#### ProFace-X CH [TI]

- Indicador de temperatura
- Lectura de QR e intercom
- Con soporte para torniquete
- Serie Visible Light



### Control de Acceso y Asistencia

#### Mini AC Plus

- 3,000 rostros
- 3,000 tarjetas ID 125KHz
- ADMS
- Serie Visible Light



### Control de Acceso y Asistencia

#### G4L

- 10,000 usuarios
- Reconocimiento facial, huella y tarjeta de proximidad
- Serie Visible Light



## Control de Acceso por Huella



### Terminal de Control de Acceso

#### MA300

- 1,500 huellas
- 10,000 tarjetas
- TCP/IP y RS485
- IP65



### Terminal de Control de Acceso y Asistencia

#### MA500

- 3,000 huellas
- 30,000 tarjetas RFID
- TCP/IP y RS485
- IP65



### Control de Acceso Semi-Exterior

#### TF1700

- 3,000 huellas
- 10,000 tarjetas RFID
- TCP/IP, RS485 y USB-Host
- IP65



### Control de Acceso y Asistencia

#### F22(MF) / F22(ID)

- 3,000 huellas (Sensor SilkID)
- 5,000 tarjetas (MF/ID)
- TCP/IP, USB(Host), WiFi
- Función ADMS



## Control de Acceso para una Puerta

### Kit LF10



- 1,500 usuarios
- 5,000 Tarjetas (RFID)
- TCP/IP, USB(Host)
- Incluye: electroimán, botón de salida. montaje tipo U para puerta con marco y 10 tarjetas



## Asistencia con Exportaciones en Excel



### Biométrico

#### LX50

- 500 huellas y usuarios
- USB-Host/Cliente
- Pantalla TFT LCD a color de 2.8"



### Biométrico IP

#### K40

- 1,000 huellas y contraseñas
- TCP/IP, USB (Host)
- Batería de respaldo incorporada



### Multi-biométrico sin Contacto

#### MB10-VL

- 100 rostros, 500 huellas y contraseñas
- TCP/IP, USB (Host)
- Serie Visible Light



## Asistencia Simple



### Biométrico de Huella Digital

#### UA860ID

- 3,000 usuarios y tarjetas ID
- TCP/IP, USB (Host), Wi-Fi
- Pantalla TFT a color de 2.8"



### Biométrico de Huella y Facial

#### MB360ID

- 1,500 rostros, 2 mil huellas y 2 mil tarjetas
- TCP/IP, USB (Host)
- Conexión para Impresora (RS232)



### Multi-biométrico

#### G3 Pro

- 12 mil rostros, 20 mil tarjetas
- Reconocimiento de palmas (6 mil)
- TCP/IP, USB (Host)





### Terminal de Asistencia Facial

#### Horus E1

- 6,000 rostros (Visible Light)
- Comunicación 4G, Wi-Fi, Bluetooth
- Pantalla táctil de 5"



### Terminal de Asistencia Facial

#### Horus TL1

- 800 rostros (Visible Light)
- Comunicación Wi-Fi
- Pantalla táctil de 2.8"



### Multi-biométrico sin Contacto

#### S922

- 5 mil huellas, 30 mil tarjetas (RFID)
- TCP/IP, USB (Host), 4G
- IP65 con 4 horas de respaldo



## INSPECCIÓN

## Máquinas Rayos X



### Máquina para Equipaje

#### ZKX-5030C

- Escaneo de imágenes a pseudo-color
- Ideal para paquetes pequeños
- Excelente algoritmo de imagen
- Tamaño de tunel: (A) 507mm x (Al) 305mm



### Máquina para Equipaje

#### ZKX-6550

- Escaneo bidireccional
- Energía doble
- Escaneo de imágenes a color real
- Tamaño de tunel: (A) 660 mmx (Al) 510 mm



### Máquina para Equipaje

#### ZKX100100

- Imagen de escaneo clara y bidireccional
- Energía doble
- Estación de monitoreo doble
- Tamaño de tunel: 100x100 cm

# Detectores de Metales

**ZKT<sub>eco</sub>**



## Arco Detector de Metales

### ZK-D4330

- 33 zonas de detección
- 300 niveles de sensibilidad
- Excelente estabilidad y capacidad anti-interferencia
- Pantalla HD de 7"



## Arco Detector de Metales

### ZK-D1065

- 6 zonas de detección
- Contador de 5 dígitos
- Indicador de LED en ambas vistas
- Alta sensibilidad



## Arco Detector de Metales

### ZK-D3180

- 18 zonas de detección
- 256 niveles de sensibilidad
- Alarma de sonido y LEDs
- Pantalla LCD 5.7"



## Detector de Metales con Cámara Térmica

### ZK-D2180-TI

- Indicador de temperatura y cámara termográfica infrarroja
- Función de grabación de video
- 18 zonas de detección
- Pantalla de 22"

# Detectores Portátiles



## Detector Portátil

### ZK-D100S

- Batería de litio recargable 9 VCD
- Alarma configurable
- Audio, luz, vibración
- Intensidad de 75 dB



## Detector Portátil

### ZK-D180

- Alta sensibilidad
- Indicador visual, sonido y vibración
- Batería recargable 9VDC hasta 40 horas con una sola carga



# CERRADURAS

## Solución para Departamento Inteligente



### Cerradura con Teclado y Bluetooth

#### ML300

- 100 usuarios
- Sensor de huella digital
- Estándar americano
- Accesos desde App ZSmart

### Puerta de Enlace Inalámbrica Bluetooth

#### SLG200

- Control remoto desde app y control de voz
- Compatible con cerraduras serie ML
- Cifrado de alto nivel
- Comunicación Wi-Fi



### Cerradura con Teclado

#### ML200

- 100 usuarios
- Estándar americano
- Accesos desde App ZSmart



### Cerradura con Teclado

#### AL10DB

- 100 contraseñas y tarjetas
- Voz guía y alarma
- Diseño bidireccional
- Bluetooth 4.0



### Cerradura para Puertas de Vidrio

#### GL300

- 100 usuarios
- Sensor de huella, control remoto y contraseña
- Proximidad



### Cerraduras para Hotel (Izquierda y Derecha)

#### LH6800L / LH6800R

- Tecnología MIFARE 13.56 Mhz
- Estándar americano de 5 pestillos
- Capacidad de 224 eventos
- Software profesional de gestión hotelera





## Barrera Peatonal Retraíble

### FBL300 - Carril de 60cm

- Acero SUS304 y aleta de acrílico
- 2 millones de ciclos
- Infrarrojos de seguridad
- Compatible con equipos biométricos



## Barrera Peatonal Central Retraíble

### FBL320 - Carril de 60cm

- Acero SUS304 y aleta de acrílico
- 2 millones de ciclos
- Infrarrojos de seguridad
- Compatible con equipos biométricos



## Barrera Peatonal TipoSwing Bidireccional

### SBTL8000 - Carril de 66cm

- Acero SUS304
- Servo motor con apertura más rápida
- Panel de lector modular
- Detección de puerta trasera de 10 pares infrarrojos



## Barrera Peatonal Central TipoSwing Bidireccional

### SBTL8000 - Carril de 66cm

- Acero SUS304
- Servo motor con apertura más rápida
- Panel de lector modular
- Detección de puerta trasera de 10 pares infrarrojos

Serie  
SBTL300



## Solución de Control de Acceso Peatonal



Acceso con rostro, palma, huella digital y tarjeta\*



Operación suave y silenciosa

SUS  
304

Acero  
inoxidable

Complemento  
Ideal para Control  
de Acceso



Barrera automática  
+ Radar de detección



## Barrera Automática

### CMP200

- Pluma recta telescópica, fácil de instalar
- Salida auxiliar para semáforo
- Configurable a izquierda o derecha
- Protección para sobrecargas eléctricas



## Radar de Detección

### VR10

- Detección de personas y vehículos
- Distancia de detección hasta 6m
- Cierre automático en la barrera
- Equipado con un puerto RS485



## Control de Acceso Vehicular

### LPRS1000

- Cámara con reconocimiento de placas vehiculares
- Pantalla LED
- IP65 en cámara / IP54 en máquina



## Lectores de Tarjetas UHF

### UHF1-10F / UHF1-5F

- Alcance de 10m (10F) y de 5m (5F)
- Reconocimiento de múltiples etiquetas
- Activación lectura o lectura permanente
- IP66



## Emisor de Tarjeta UHF

### UR20RW-F

- Lector UHF estándar americano
- Fuente de alimentación USB
- Modo de búsqueda de tarjeta activa
- Distancia de lectura hasta 5cm





## Kit Videoportero

### VDP03-B3

- Monitor TFT a color de 7"
- Botón táctil integrado en el panel
- Comunicación de audio bidireccional
- Admite hasta 4 estaciones de inquilinos / 2 estaciones de entrada



## Monitor

### VDPI-B3

- Monitor TFT-LCD HD de 7"
- 800 x 480 px
- 4 Hilos RVV4
- 25 Tonos



## Kit Videoportero

### VDP04-B4

- Monitor TFT a color de 4,3"
- Botón táctil integrado en el panel
- Comunicación de audio bidireccional
- Admite hasta 4 estaciones de inquilinos / 2 estaciones de entrada



## Monitoreo

### VDPI-B4

- Monitor TFT-LCD HD de 7"
- 800 x 480 px
- 4 Hilos RVV4
- 25 Tonos



VE04-A01



VE06-A01



VE08-A01

## Videoporteros

### Serie VE-A01

Frente de Calle Departamental para edificios de 4 hasta 8 departamentos, todos conectados directamente a su monitor por medio de cable de cuatro hilos RVV4 para transmisión de audio, video y apertura de puerta con tarjeta de proximidad.

# VIDEOPORTEROS

# SEGURIDAD

# A LA PUERTA DE SU CASA



## Línea InBio Pro



### Panel de Control de Acceso para una Puerta

#### InBio 160 Pro

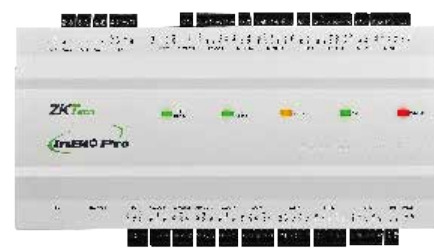
- Para 1 puerta
- Panel IP Biométrico
- Compatible con lector de huella, tarjeta, teclados mediante comunicación Wiegand



### Panel de Control de Acceso para 2 Puertas

#### InBio 260 Pro

- Para 2 puertas
- Panel IP Biométrico
- Compatible con lector de huella, tarjeta, teclados mediante comunicación Wiegand



### Panel de Control de Acceso para 4 Puertas

#### InBio 460 Pro

- Para 4 puertas
- Panel IP Biométrico
- Compatible con lector de huella, tarjeta, teclados mediante comunicación Wiegand

## ACCESORIOS

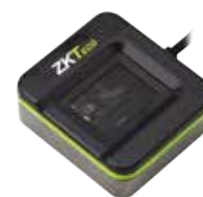
### Lectores de Huella, Enroladores e Imanes



Lector esclavo de huella y tarjetas ID 125 khz (interior/exterior)



Lector esclavo de tarjetas ID / frecuencia 125 khz/ Green label / conexión wiegand 26 o 34



Enrolador biométrico / SILK ID / Resolución 500 dpi / Conexión USB



Lector esclavo de tarjetas ID / frecuencia 125 khz/ Green label / conexión wiegand 26 o 34



Lector esclavo de tarjetas mifare / frecuencia 13.56 mhz / conexión wiegand 26 o 34



Contrachapa magnética con indicador LED de 200 Kg

## MONITORES

**ZKT**<sub>ECO</sub>



### Monitor LED HD

#### ZD19-2K

- 19"
- 300cd/m2
- Contraste 3000:1
- Color: 16.7M
- 1xHDMI, 1xVGA



### Monitor LED FHD

#### ZD22-2K

- 21.5"
- 450cd/m2
- Contraste 3000:1
- Color: 16.7M
- 1xHDMI, 1xVGA



### Monitor LED UHD 4K

#### ZD32-4K

- 32"
- 500cd/m2
- Contraste 3000:1
- Color: 16.7M
- 3xHDMI, 1xVGA



### Monitor LED UHD 4K

#### ZD43-4K

- 43"
- 450cd/m2
- Contraste 3000:1
- Color: 16.7M
- 2xHDMI, 1xVGA

## PANTALLAS DIGITALES INTERACTIVAS



ZK-IWB65B



ZK-IWB86B



ZK-IWBA01B

### Pantallas Touch 4K

- 20 puntos multi-touch
- Cámara integrada de 13MP
- Micrófono con cancelación de ruido
- Transmisión inalámbrica
- Soporte ZK-IWBA01B (independiente)



# ZK Bio Access IVS

Una Solución más Completa para Llevar a las Pequeñas Empresas al Siguiente Nivel



## Nuevo Módulo de Gestión de Video (VMS)

- Funciones de Video-vigilancia, como visualización en tiempo real, búsquedas remotas, etc.
- Compatible con NVR de Reconocimiento Facial para realizar funciones de Reconocimiento Inteligente.





Enlaces inalámbricos punto a punto

*air*Fiber®

Transporte inalámbrico Gigabit de largo alcance



UISP

BRIDGE PTP CARRIER CLASS