

A vibrant street scene in Montreal, featuring a wide, paved pedestrian and bicycle path lined with trees and modern buildings. A red overlay in the upper left corner contains white text. The scene is bright and sunny, with people walking and cycling.

Répertoire des organisations sociales et environnementales

Activités bénévolat

MONTREAL
événements
D'AFFAIRES

en collaboration avec

SEN S
/



Voir la ville avec les yeux du cœur

Les congrès et grands événements génèrent des retombées économiques importantes pour Montréal et les touristes d'affaires sont de plus en plus nombreux à vouloir laisser une empreinte positive sur la destination.

Ce répertoire vise à accompagner les organisateurs de congrès et d'événements d'affaires qui souhaitent s'impliquer dans la transition socioécologique. Il s'inscrit dans le cadre du plan d'intervention en tourisme durable pour une **Destination harmonieuse** de Tourisme Montréal et complète le **Guide des meilleures pratiques pour des événements durables** en proposant des activités de bénévolat à faire en groupe.

Tourisme Montréal tient à remercier les organismes participants pour leur précieuse collaboration dans le cadre de ce projet « de cœur ».

Ensemble, faisons de Montréal une ville encore plus solidaire, résiliente et durable !

Dans ce guide, les icônes des ODD sont indiquées pour chaque activité ou organisme proposé afin d'illustrer à quels objectifs ils contribuent.



À propos des objectifs de développement durable de l'ONU

Dans sa démarche de tourisme durable, Tourisme Montréal utilise comme cadre de référence les objectifs de développement durable (ODD) des Nations Unies.

« Les objectifs de développement durable nous donnent la marche à suivre pour parvenir à un avenir meilleur et plus durable pour tous. Ils répondent aux défis mondiaux auxquels nous sommes confrontés, notamment ceux liés à la pauvreté, aux inégalités, au climat, à la dégradation de l'environnement, à la prospérité, à la paix et à la justice. » – Nations Unies

Tableau des activités de bénévolat

Organisme	Insécurité alimentaire	Inclusion sociale	Itinérance	Pauvreté	Environnement	Jeunesse	Femmes
Accueil Bonneau			•				
Chez Doris			•				•
Dans la rue			•			•	
L'étoffe du succès Montréal / Dress for success Montreal		•					•
Jeunesse au Soleil / Sun Youth		•		•		•	
La Maison du Père			•				
La Tablée des Chefs	•						
La Transformerie	•						
Le Chaînon			•	•			•
Les YMCA		•				•	
Mission 1000 tonnes					•		
Moisson Montréal	•						
Robin des bois	•		•	•			
Santropol Roulant	•	•					
Soverdi					•		



Cliquez sur le nom de l'organisme pour vous référer à la page correspondante.

Accepte les dons ?	Groupe de moins ou plus de 10 personnes ?	Gratuit ?	Demi-journée ou journée complète ?	Période
●	Les deux	Oui	2 heures	À l'année
●	- de 10 personnes	Oui	Variable	À l'année
●	- de 10 personnes	Oui	2 heures, le mercredi soir de 17 h à 19 h	À l'année
●	- de 10 personnes	Oui	Demi-journée	À l'année
●	+ de 10 personnes	Oui	Demi-journée	À l'année, période des Fêtes
●	Les deux	Non	Demi-journée	À l'année
●	Les deux	Non	Demi-journée	Mi-septembre à mi-juin
●	- de 10 personnes	Oui	Demi-journée	À l'année, du dimanche au jeudi
●	+ de 10 personnes	Oui	Journée complète	À l'année, période des Fêtes
●	Les deux	Non	Demi-journée ou journée complète	À l'année
●	+ de 10 personnes	Variable	Demi-journée	Avril à fin octobre
●	+ de 10 personnes	Oui	Demi-journée ou journée complète	À l'année, période des Fêtes
●	- de 10 personnes	Oui	Demi-journée	À l'année
●	+ de 10 personnes	Non	Demi-journée	Popote roulante : toute l'année; Agriculture : de mai à octobre
●	Les deux	Non	Demi-journée ou journée complète	Mi-mai à novembre



Activités de bénévolat

Dans cette section, vous trouverez une description des activités de bénévolat proposées par divers organismes. Celles-ci touchent des thèmes comme l'itinérance, l'insécurité alimentaire, la préservation de l'environnement et la réduction des inégalités sociales.

Nous vous encourageons à repérer la cause pour laquelle vous souhaitez vous impliquer et à contacter directement l'organisme de votre choix (ils sont tous bilingues) pour coordonner la visite de votre groupe.





Accueil Bonneau



CAUSE(S):
Itinérance



TAILLE DU GROUPE :
5 à 20 personnes



COÛT :
Gratuit (dons en argent appréciés)



DURÉE :
2 heures



PÉRIODE :
À l'année



SECTEUR :
Centre-ville

OBJECTIFS DE DÉVELOPPEMENT DURABLE :



Chaque jour, l'Accueil Bonneau ouvre ses portes à des centaines de personnes en situation d'itinérance ou à risque de le devenir. Le centre les héberge afin de répondre à leurs besoins essentiels et les accompagne vers la réinsertion sociale et la stabilité résidentielle.

Le temps de quelques heures, venez donner un coup de main en équipe au personnel de l'Accueil Bonneau pour le service des repas. Une expérience de bénévolat riche et unique qui vous fera découvrir les services de l'organisme et contribuer concrètement au mieux-être de ses usagers.

Il est possible d'organiser une collecte de fonds pour soutenir l'Accueil Bonneau dans sa mission ou une activité de bénévolat avec l'organisme. (référez-vous au **Répertoire** des organisations sociales et environnementales - **Dons, recyclage et réemploi**).

Cliquer [ici](#) pour plus d'informations.

PERSONNE-RESSOURCE :

Daphné Mailloux-Rousseau

Directrice de la Fondation de l'Accueil Bonneau

directionfab@accueilbonneau.com



Chez Doris



CAUSE(S) :
Itinérance, femmes



TAILLE DU GROUPE :
De 2 à 4 personnes.
Possibilité d'accueillir
de plus grands groupes
pour des événements
spéciaux à quelques
reprises durant l'année.



COÛT :
Gratuit



DURÉE :
Variable



PÉRIODE :
À l'année



SECTEUR :
Centre-ville,
Petite-Bourgogne

OBJECTIFS DE DÉVELOPPEMENT DURABLE :



Chez Doris offre un éventail de services et de programmes pour répondre aux besoins des femmes vulnérables et en situation d'itinérance. Seul refuge pour femmes à Montréal offrant des services 24 heures sur 24, 7 jours sur 7, l'organisme vous offre l'occasion d'appuyer la cause en effectuant des tâches diverses : service des repas, triage des dons, entretien ménager, aide pour des événements spéciaux, etc.

Vous pouvez également planifier une collecte de fonds ou de denrées non périssables, de produits d'hygiène et de vêtements pour l'organisme (référez-vous au **Répertoire** des organisations sociales et environnementales - **Dons, recyclage et réemploi**).

Cliquer [ici](#) pour plus d'informations.

PERSONNE-RESSOURCE :

Leah Peck

Coordonnatrice des bénévoles et des relations communautaires

Leah.Peck@chezdoris.org



Dans la rue

DANS LA RUE



CAUSE(S) :
Itinérance, jeunesse



TAILLE DU GROUPE :
6 à 10 personnes



COÛT :
Gratuit



DURÉE :
2 heures, le mercredi
soir de 17 h à 19 h



PÉRIODE :
À l'année



SECTEUR :
Centre-ville

OBJECTIFS DE DÉVELOPPEMENT DURABLE :



Chaque semaine, l'équipe de la Roulotte de Dans la rue distribue de 1 000 à 1 800 hot-dogs aux jeunes sans-abri ou en situation d'itinérance à Montréal, en plus de leur offrir un endroit où se réchauffer, une écoute attentive et le soutien dont ils ont besoin. Offrant un répit temporaire de la rue, la Roulotte est la porte d'entrée des services de l'organisme et le premier palier du long processus de construction d'une relation de confiance avec les jeunes marginalisés.

Tous les mercredis de 17 h à 19 h au Centre de jour, Dans la rue accueille un groupe de 6 à 10 personnes pour aider à préparer quelque 1 000 hot-dogs (assemblage et emballage), avant la sortie du soir de la Roulotte. À la fin de l'activité, le groupe a la possibilité de visiter le Centre de jour.

Cliquer [ici](#) pour plus d'informations.

PERSONNE-RESSOURCE :

Émilie Dion-Allard
Agente, Développement
emilieda@danslarue.org



SERVICE À LA FENÊTRE
POUR LES PLUS DE 25 ANS

ICE
TER



L'étoffe du succès Montréal

Dress for Success Montréal



CAUSE(S) :
Inclusion sociale,
femmes



TAILLE DU GROUPE :
De 5 à 10 personnes,
parfois plus, en fonction
des besoins



COÛT :
Gratuit



DURÉE :
Demi-journée



PÉRIODE :
À l'année



SECTEUR :
Parc-Extension

OBJECTIFS DE DÉVELOPPEMENT DURABLE :



Axé sur l'inclusion et la réinsertion sociale des femmes, L'étoffe du succès Montréal a pour objectif d'autonomiser les femmes dans leur retour sur le marché du travail. En leur offrant des tenues professionnelles et un soutien dans leur recherche d'emploi, l'organisme aide également leur famille, la communauté et l'économie locale.

Contribuez à cette mission positive en participant à différentes tâches dans la boutique, dont le tri des vêtements, le rangement et la mise en marché. Une occasion d'avoir un impact durable et de soutenir des femmes dans leur cheminement vers l'indépendance financière.

Il est également possible de faire un don en argent pour soutenir l'organisme ou de prévoir une collecte de vêtements professionnels neufs ou légèrement usagés (référez-vous au **Répertoire** des organisations sociales et environnementales - **Dons, recyclage et réemploi**).

Cliquer [ici](#) pour plus d'informations.

PERSONNE-RESSOURCE :

Célia Ibala

Gestionnaire du programme Prêt-à-porter et des relations communautaires

[**benevole@dressforsuccessmontreal.org**](mailto:benevole@dressforsuccessmontreal.org)



Jeunesse au Soleil

Sun Youth



CAUSE(S) :
Pauvreté et inclusion sociale, jeunesse



TAILLE DU GROUPE :
15 à 20 personnes



COÛT :
Gratuit



DURÉE :
Demi-journée



PÉRIODE :
À l'année,
période des Fêtes



SECTEUR :
Parc-Extension

OBJECTIFS DE DÉVELOPPEMENT DURABLE :



Au service de la communauté depuis 1954, Jeunesse au Soleil intervient auprès des personnes et des familles démunies en fournissant une gamme de services visant à assurer leurs besoins de base et à maintenir leur intégrité.

Aidez l'organisme à soulager la pauvreté et à promouvoir l'inclusion en vous impliquant de façon bénévole dans différentes activités, du tri de la marchandise à la préparation des paniers de nourriture, en passant par la culture des potagers l'été. Vous pouvez également faire des dons à cet organisme (référez-vous au **Répertoire** des organisations sociales et environnementales - **Dons, recyclage et réemploi**).

Cliquer [ici](#) pour plus d'informations.

PERSONNE-RESSOURCE :

Elsa Beker

Coordonnatrice, Bénévoles et événements

bvt@jas-sy.org



La Maison du Père



CAUSE(S) :
Itinérance



TAILLE DU GROUPE :
De 5 à 25 personnes
(il est possible que le groupe soit divisé)



COÛT :
Don requis (denrées ou contribution financière) – à discuter selon la taille du groupe



DURÉE :
3 heures



PÉRIODE :
À l'année



SECTEUR :
Centre-ville

OBJECTIFS DE DÉVELOPPEMENT DURABLE :



Depuis plus de 50 ans, la Maison du Père est un lieu de référence en réinsertion sociale offrant divers modes d'hébergement aux personnes en situation d'itinérance, dont une résidence pour les aînés de la rue, un service de soins de santé de proximité et du soutien en logement permettant d'éviter un retour à la rue.

Venez prêter main-forte en réalisant bénévolement des tâches comme le service alimentaire, le tri des articles et vêtements au bazar ou l'accueil des usagers. Une occasion de venir en aide directement aux hommes sans logis de 25 ans et plus et de changer les choses en équipe. Vous pouvez également faire des dons à cet organisme (référez-vous au **Répertoire** des organisations sociales et environnementales - **Dons, recyclage et réemploi**).

Cliquer [ici](#) pour plus d'informations.

PERSONNE-RESSOURCE :

Christine Nguini

Coordonnatrice des bénévoles

Christine.Nguini@maisondupere.org



La Tablée des Chefs

La Tablée des Chefs



CAUSE(S) :
Insécurité alimentaire



TAILLE DU GROUPE :
Entre 20 et
35 personnes



COÛT :
100 \$ par personne
+ taxes



DURÉE :
De 3 à 4 heures
(incluant le repas)



PÉRIODE :
De la mi-septembre
à la mi-juin



SECTEUR :
Rosemont/Villeray
(Marché Jean-Talon)

OBJECTIFS DE DÉVELOPPEMENT DURABLE :



Engagée dans la lutte contre l'insécurité alimentaire et le développement de l'autonomie alimentaire des jeunes depuis 20 ans, La Tablée des Chefs vous propose une activité à portée sociale unique : « les corvées alimentaires »!

En groupe, venez vivre un moment savoureux au cours duquel vous cuisinerez des plats de saison destinés aux banques alimentaires locales, en plus de partager un repas gourmand.

Cliquer [ici](#) pour plus d'informations.

Pour toute question
ou pour faire une réservation :
ecoledecuisine@tableedeschefs.org

PERSONNE-RESSOURCE :
Nathalie Pomerleau
Directrice des Écoles de cuisine
ecoledecuisine@tableedeschefs.org



La Transformerie



CAUSE(S) :
Lutte contre le gaspillage alimentaire



TAILLE DU GROUPE :
De 1 à 8 personnes, selon l'ampleur de la tâche



COÛT :
Gratuit



DURÉE :
Demi-journée



PÉRIODE :
À l'année, du dimanche au jeudi



SECTEUR :
Rosemont

Jeune organisme montréalais engagé dans la réduction du gaspillage alimentaire, La Transformerie vous propose de l'aider à utiliser les denrées invendues des épiceries et fruiteries grâce au projet « Les Rescapés »!

Du mercredi au dimanche, en petits groupes, participez à la réception des collectes, au tri et au nettoyage des fruits ou à la préparation des commandes, ou prêtez main-forte en cuisine en contribuant à la confection des sauces et tartinades.

Cliquer [ici](#) pour plus d'informations.

PERSONNE-RESSOURCE :

Maria Stalinski

Responsable des opérations et des activités bénévoles

maria@latransformerie.org

OBJECTIFS DE DÉVELOPPEMENT DURABLE :





Le Chaînon

LE CHAÎNON



CAUSE(S) :
Itinérance, pauvreté,
femmes



TAILLE DU GROUPE :
De 10 à 15 personnes



COÛT :
Gratuit
(repas du midi inclus)



DURÉE :
De 9 h 30 à 14 h



PÉRIODE :
À l'année,
période des Fêtes



SECTEUR :
Plateau-Mont-Royal

OBJECTIFS DE DÉVELOPPEMENT DURABLE :



Le Chaînon est un organisme montréalais qui accueille les femmes en difficulté, les héberge et les accompagne. Venez prêter main-forte au centre de tri du Magasin du Chaînon pour classer les divers articles donnés qui serviront à financer les services des maisons d'hébergement.

Lors de cette activité bénévole, vous aurez l'occasion de visiter leurs installations afin de vous familiariser avec la mission du Chaînon et la réalité des femmes qui y trouvent refuge.

Il est également possible d'organiser votre propre activité-bénéfice ou une collecte solidaire de vêtements et d'autres biens afin d'aider l'organisme (référez-vous au **Répertoire** des organisations sociales et environnementales - **Dons, recyclage et réemploi**).

Cliquer [ici](#) pour plus d'informations.

PERSONNE-RESSOURCE :

Alexandre Martin
Coordonnateur du bénévolat
benevolat@lechainon.org



Les YMCA du Québec



Fondation des
YMCA du Québec



CAUSE(S) :
Jeunesse



TAILLE DU GROUPE :
de 5 à 20 personnes



COÛT :
5 000 \$ par
Zone Jeunesse



DURÉE :
Demi-journée
ou journée complète



PÉRIODE :
À l'année



SECTEUR :
YMCA Centre-ville
YMCA Notre-Dame-de-Grâce
YMCA Westmount
YMCA du Parc

OBJECTIFS DE DÉVELOPPEMENT DURABLE :



Offerts par les YMCA, les Zones Jeunesse mettent à la disposition des adolescentes et adolescents un milieu de vie bienveillant et sécuritaire où ils peuvent se retrouver pour discuter, s'amuser et s'épanouir.

Les jeunes du YMCA vous invitent à venir rénover les Zones Jeunesse avec eux (peinture, décoration, montage de mobilier). Vous pourrez vous investir en équipe pour transformer tous les aspects de ces espaces. L'équipe des YMCA s'occupera de tous les préparatifs pour s'assurer de vous faire vivre l'impact de leur engagement lors d'une journée productive, dans le plaisir et la bonne humeur.

Cliquer [ici](#) pour plus d'informations.

PERSONNE-RESSOURCE :

Catherine Laramée

Directrice principale,
services philanthropiques CRHA

catherine.laramee@ymcaquebec.org



Mission 1000 tonnes

**MISSION
1000
TONNES**



CAUSE(S) :
Préservation des milieux naturels



TAILLE DU GROUPE :
Maximum 100 personnes



COÛT :
Gratuit pour un nettoyage volontaire; environ 2 000 \$ pour un nettoyage clés en main



DURÉE :
3 heures



PÉRIODE :
D'avril à la fin octobre



SECTEUR :
Variable

Envie de contribuer à la préservation des cours d'eau? Vous êtes préoccupé par la problématique des déchets plastiques? Mission 1000 tonnes vous propose de passer à l'action en organisant un nettoyage des berges en équipe!

L'organisme identifie des lieux de la région de Montréal, fournit le matériel de nettoyage, assure une gestion responsable des déchets recueillis et la sensibilisation des participants à l'importance de la protection des cours d'eau et à l'adoption d'une consommation responsable, et ce, tout en leur offrant une activité agréable et valorisante.

Cliquer [ici](#) pour plus d'informations.

PERSONNE-RESSOURCE :

Jimmy Vigneux

Chef de mission, Mission 1000 tonnes

jimmy@mission1000tonnes.com

OBJECTIFS DE DÉVELOPPEMENT DURABLE :





Moisson Montréal



CAUSE(S) :
Insécurité alimentaire



TAILLE DU GROUPE :
De 10 à 50 personnes



COÛT :
Gratuit (collation et repas du midi inclus)



DURÉE :
De 8 h 30 à 15 h 30
(du lundi au jeudi)
ou de 8 h 30 à midi
(le vendredi)



PÉRIODE :
À l'année, période
des Fêtes



SECTEUR :
Saint-Laurent

OBJECTIFS DE DÉVELOPPEMENT DURABLE :



Vous voulez contribuer à la lutte contre l'insécurité alimentaire? Impliquez-vous avec votre équipe comme bénévoles au sein de Moisson Montréal, la plus grande banque alimentaire du Canada!

Au cours de cette activité de groupe, vous pourrez donner un coup de main pour le tri des denrées ou effectuer d'autres tâches selon les priorités de la journée. Pour vous remercier, on vous offre une collation ou un savoureux repas.

Il est également possible d'organiser une collecte de denrées ou de faire des dons en argent à l'organisme (référez-vous au **Répertoire** des organisations sociales et environnementales - **Dons, recyclage et réemploi**).

Cliquer [ici](#) pour plus d'informations.

POUR JOINDRE L'ORGANISME :

benevolat@moissonmontreal.org



Robin des bois



CAUSE(S):
Insécurité alimentaire,
pauvreté, itinérance



TAILLE DU GROUPE :
Maximum 8 personnes



COÛT :
Gratuit



DURÉE :
4 heures (deux quarts
de travail possibles,
le matin ou l'après-midi)



PÉRIODE :
À l'année



SECTEUR :
Plateau-Mont-Royal

OBJECTIFS DE DÉVELOPPEMENT DURABLE :



Depuis sa création en 2006, l'organisme Robin des bois se distingue en étant un restaurant à but lucratif social. Sa devise? Bonne bouffe et bonne cause. Sa mission? Aider à vaincre la solitude, l'isolement social et la pauvreté. Tous les profits du restaurant sont ainsi remis à quatre organismes montréalais à but non lucratif : le Chaînon, le Santropol Roulant, le Refuge des Jeunes et Jeunesse au Soleil.

Pour soutenir l'établissement, impliquez-vous en petits groupes comme bénévoles en salle à manger ou en cuisine.

Il est également possible de faire un don en argent ou tout simplement de venir y déguster un bon repas.

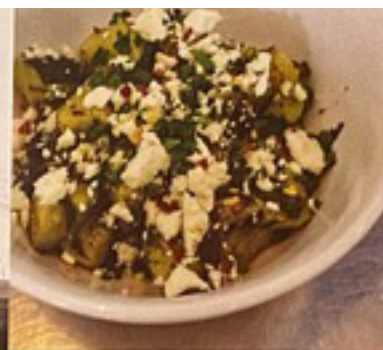
Cliquer [ici](#) pour plus d'informations.

PERSONNE-RESSOURCE :

Edwige Micard

Coordonnatrice aux événements

info@robindesbois.ca



Santropol Roulant



CAUSE(S) :
Inclusion sociale,
insécurité alimentaire



TAILLE DU GROUPE :
Popote roulante :
10 à 12 personnes;
Agriculture périurbaine :
15 à 20 personnes



COÛT :
Contribution à discuter
selon la capacité
financière et la taille du
groupe



DURÉE :
4 heures (deux quarts
de travail possibles, le
matin ou l'après-midi)



PÉRIODE :
À l'année



SECTEUR :
Plateau-Mont-Royal

OBJECTIFS DE DÉVELOPPEMENT DURABLE :



Le Santropol Roulant utilise la nourriture comme véhicule pour renforcer l'inclusion sociale entre les générations. L'organisme nourrit la population locale par des approches novatrices sur les thèmes de l'engagement communautaire, des systèmes alimentaires urbains et périurbains, de la sécurité alimentaire et du maintien dans la communauté.

Envie de contribuer directement à la sécurité alimentaire et à l'inclusion sociale à Montréal? La ferme du Roulant et son service de popote roulante sont prêts à vous accueillir, vous et votre équipe! Vous pourrez effectuer la préparation ou la livraison de repas nutritifs pour personnes en perte d'autonomie ou à mobilité réduite, ou encore contribuer aux activités de jardinage et d'agriculture à la ferme agroéducative de Senneville, de mai à octobre.

Un don en argent à l'organisme est demandé en contrepartie afin de le soutenir dans sa mission.

Cliquer [ici](#) pour plus d'informations.

POUR JOINDRE L'ORGANISME :

clare@santropolroulant.org



Soverdi

soverdi



CAUSE(S) :
Verdissement, lutte
contre les changements
climatiques



TAILLE DU GROUPE :
Jusqu'à 50 personnes



COÛT :
De 3 500 \$ à 6 000 \$ en
fonction de la durée et
de la taille du groupe



DURÉE :
Demi-journée
ou journée complète



PÉRIODE :
De la mi-mai à novembre



SECTEUR :
Variable

OBJECTIFS DE DÉVELOPPEMENT DURABLE :



Et si vous participiez à créer un environnement plus vert, plus frais et plus sain pour la communauté? La Soverdi, qui coordonne la plantation de 200 000 arbres sur les terrains privés et institutionnels de l'île de Montréal dans le cadre du plan Climat Montréal, met son expertise à votre service pour une journée d'implication bénévole.

L'organisme s'occupe de tout : planification, proposition de sites (cours d'école, établissements de santé ou autres espaces communautaires), formation sur le terrain, encadrement de l'activité, fourniture des végétaux et équipements, et même géoréférencement et entretien des arbres.

C'est l'activité parfaite pour resserrer les liens de votre équipe et vous instruire sur la plantation d'arbres en milieu urbain, tout en faisant un geste pour la communauté!

Cliquer [ici](#) pour plus d'informations.

PERSONNE-RESSOURCE :

Malika Fortier Barbeau

Coordonnatrice des opérations

coordinationterrain@soverdi.org



