

عام الحرف اليديوية 2025

The Year of Handicrafts | Brand Guideline





بأيدينا نوثق قصة ونتقن حرفة



الشعار
The Logo

عام الحرف اليدوية 2025

The Year of Handicrafts

الشعار
The Logo

شعار عام الحرف الرئيسي
Main Logo

يمثل شعار عام الحرف اليدوية تجسيداً بصرياً مباشراً لجمالية الحرف اليدوية، تم تصميمه بأسلوب عصري استناداً إلى تفاصيل دقيقة معتمدة على مصادر موثوقة عن التراث الحرفي المتأصل في المملكة العربية السعودية، بحيث يظهر بشكل مواكب وحديث، ومكوناً من رموز تمثل الحرف اليدوية وارتباطها بالتراث والثقافة.

The Year of Handicrafts logo visually represents the beauty of traditional Saudi handicrafts, designed in a modern style using accurate details from reliable sources about the Kingdom of Saudi Arabia's craft heritage. It is composed of modern, organic linear design that connects to heritage and culture.



الشعار The Logo

هيكل الشعار الرئيسي Main Logo Structure

تنقسم هيكل الشعار إلى جزئين منفصلين؛ الجزء الأول يتكون من المخطوطة العربية، والجزء الثاني يتكون من اسم العام باللغة الإنجليزية.

The structure of the logo is divided into two separate parts: the first part consists of the Arabic script, and the second part includes the name of the year in English.



الشعار The Logo

المساحات الآمنة والمقاس الأدنى Main Logo Clear Space

يمثل الرقم (2) وحدة قياس للمساحات الآمنة المحيطة بالشعار، ويمنع استخدام عناصر أو شعارات أخرى داخل هذه المساحة.

كما يستخدم الشعار بحجم لا يتجاوز 42 ملم كحد أدنى عند الشعار.

The number "2" represents a unit of measurement for the safe spaces surrounding the logo, and it is prohibited to use other elements or logos within this space.

The logo is also used with a size not exceeding 42mm as a minimum for the horizontal logo.



وحدة القياس
MEASURE UNIT



الحد الأدنى للشعار
MINIMUM SIZE

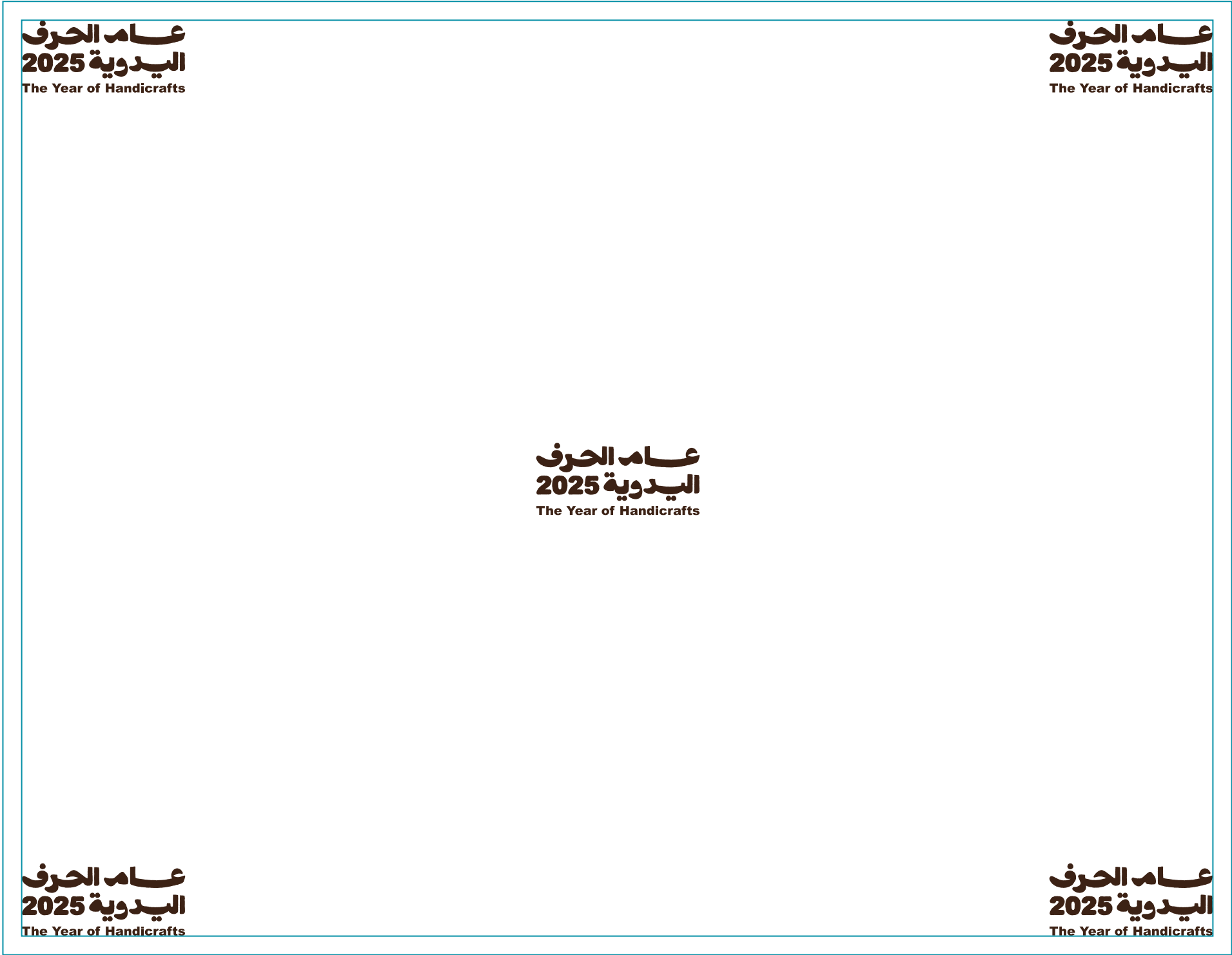


الشعار
The Logo

أماكن وضع الشعار
Logo Position

يمكن استخدام شعار عام الحرف اليدوية في جميع الزوايا الأربع أو في الوسط، مع مراعاة محتوى التصميم.

The Year of Handicrafts logo can be used in all four corners or in the middle, taking into account the design content.

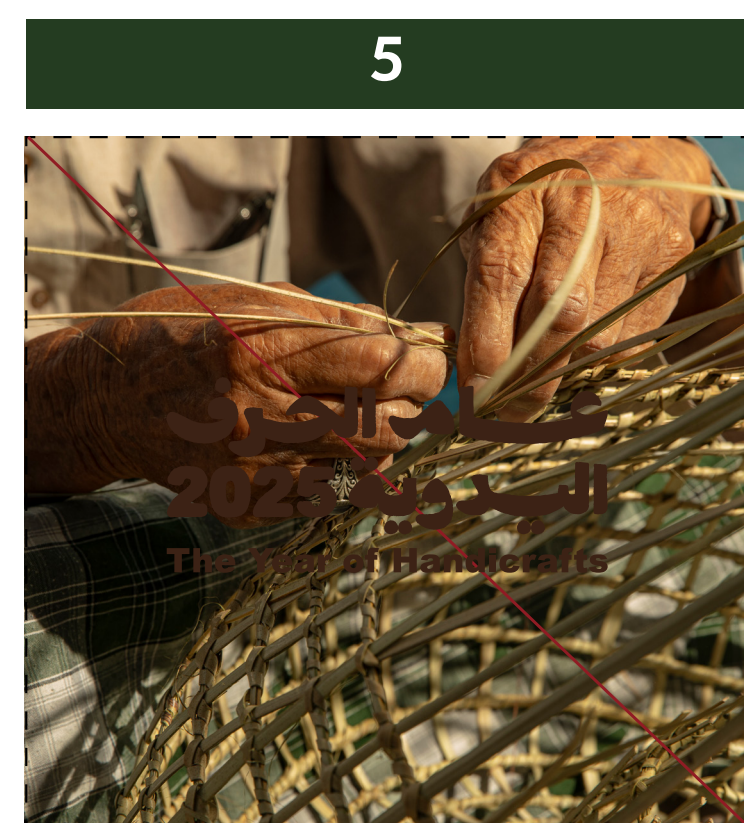
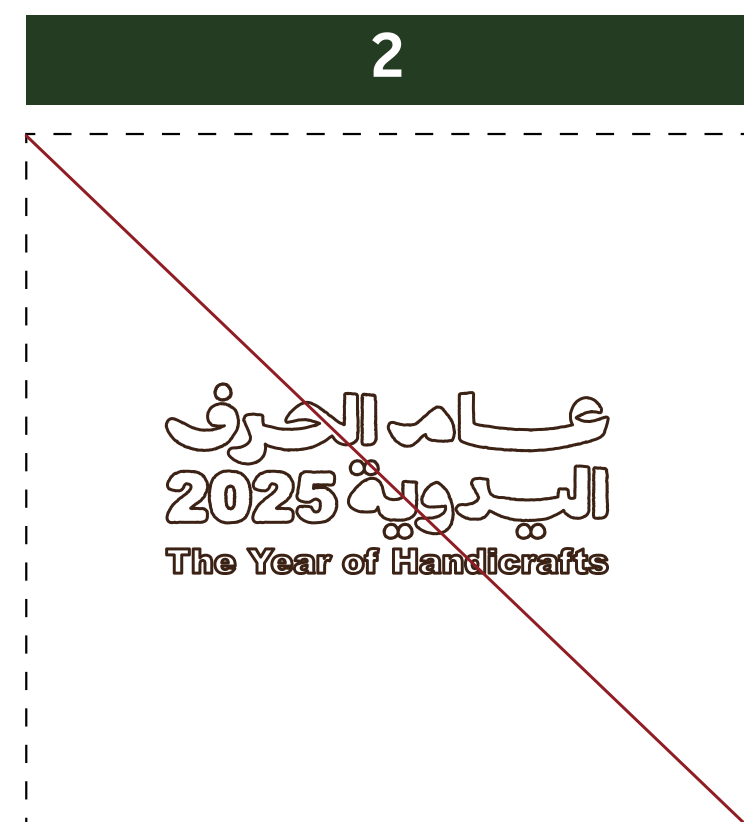


الشعار The Logo

الاستخدامات الخاطئة للشعار Incorrect Usage

- التلاعب بأبعاد الشعار.
- وضع حدود خارجية للشعار.
- تغيير هيكل الشعار.
- إضافة أي تأثير للشعار.
- استخدام الشعار على خلفيات غير متباينة.
- تغيير اتجاهات الأيقونة.

- Tamper with the dimensions of the logo.
- Make the logo hollow.
- Change the structure of the logo.
- Add any effect to the logo.
- Place a distracting background behind the logo.
- Change the directions of the logo.



الشعار
The Logo

أبعاد الشعار حسب الأولوية
Logo Dimensions by Priority

يوضح الشكل توضع شعار (وزارة الثقافة) مقارنة بالشعار الرئيسي.

The example shows the position of the logo of the organization organizing The Year of Handicrafts, the “Ministry of Culture,” compared to the main logo.



عام الحرف
اليدوية 2025
The Year of Handicrafts

شعار الوزارة | MOC Logo



الشعار الرئيسي | Main Logo



الشعار The Logo

أبعاد الشعار حسب الأولوية Logo Dimensions by Priority

يستخدم شعار عام الحرف اليدوية بحجمه الطبيعي، بينما يستخدم شعار الشريك بنسبة 80% مقارنة بالشعار الرئيسي.

The Year of Handicrafts is used in its normal size, while the partner logo is used at a ratio of 80% compared to the main logo.

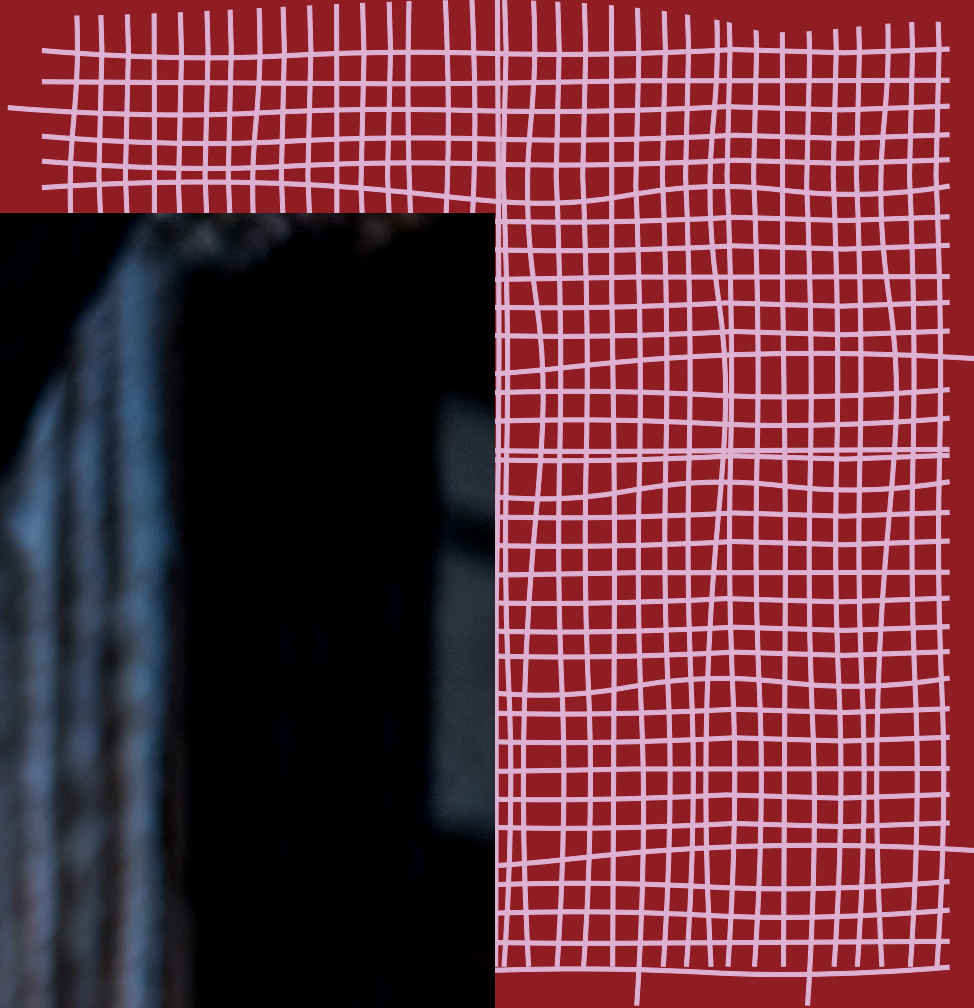


80%

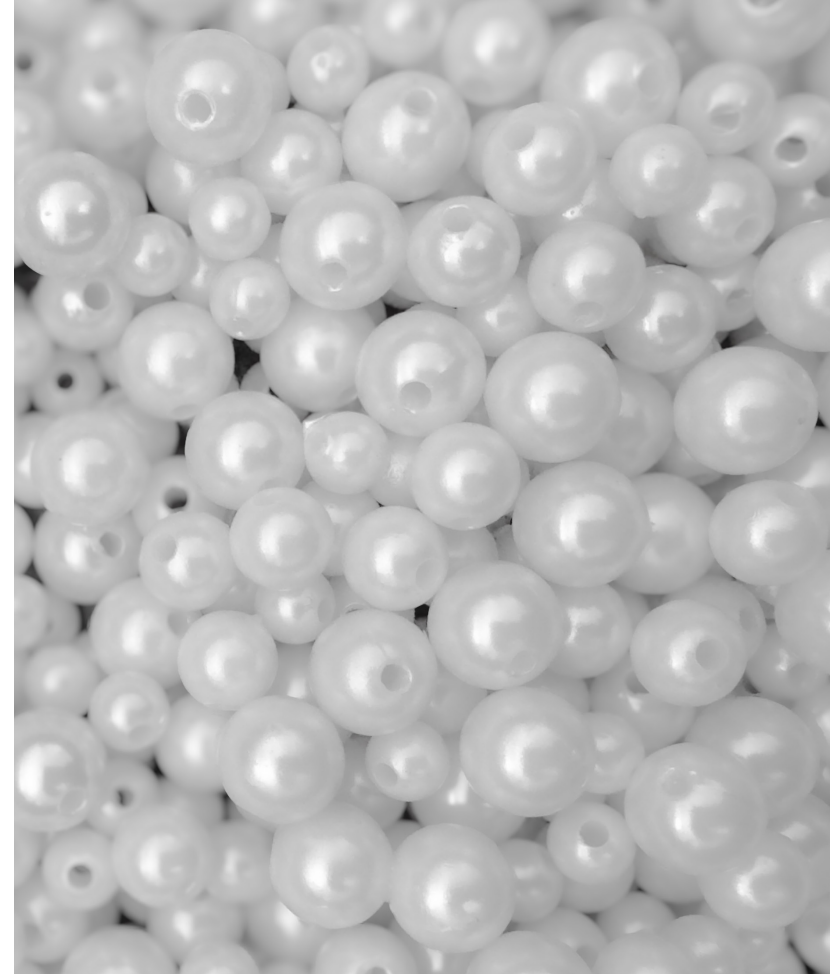
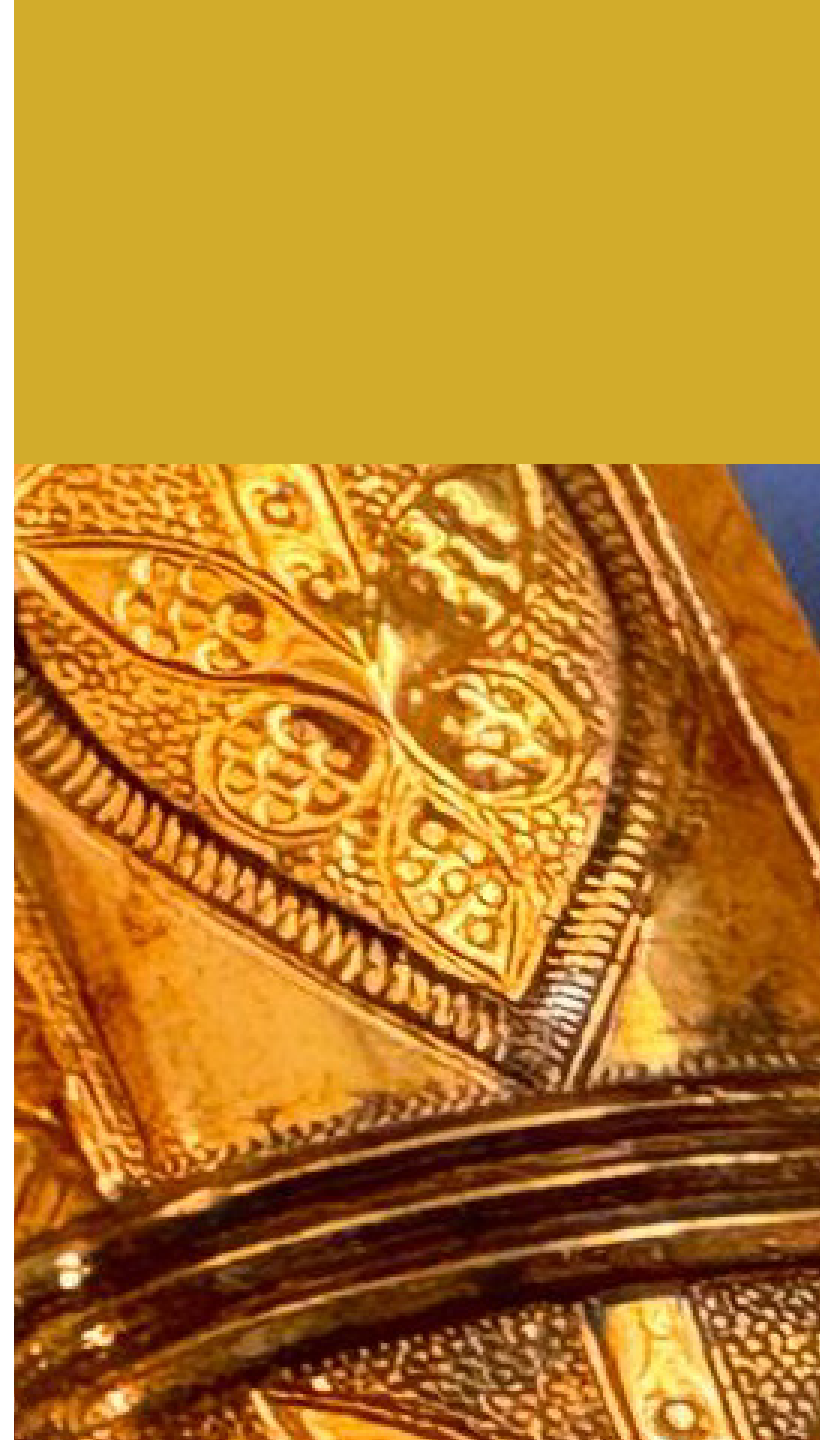
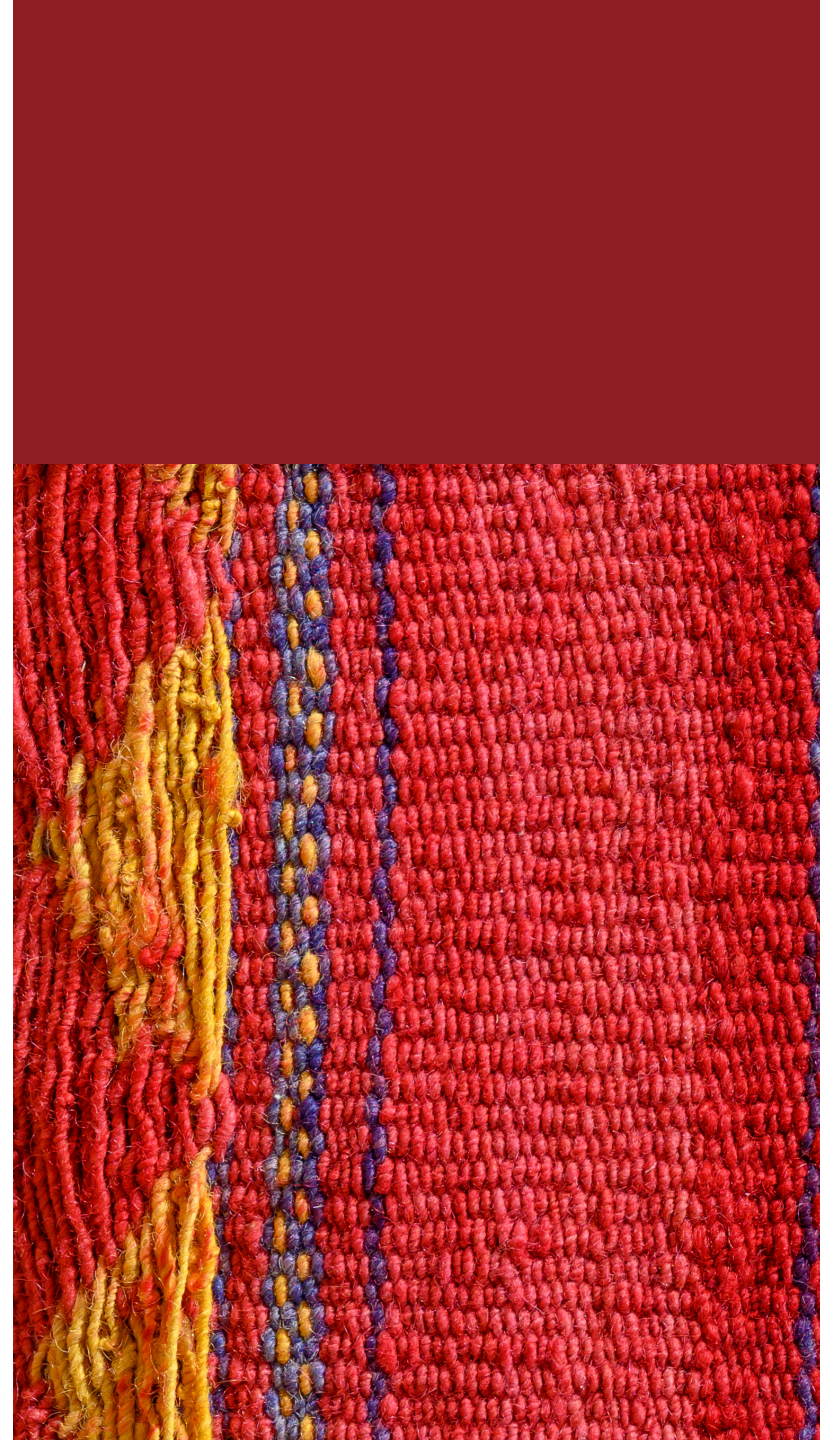
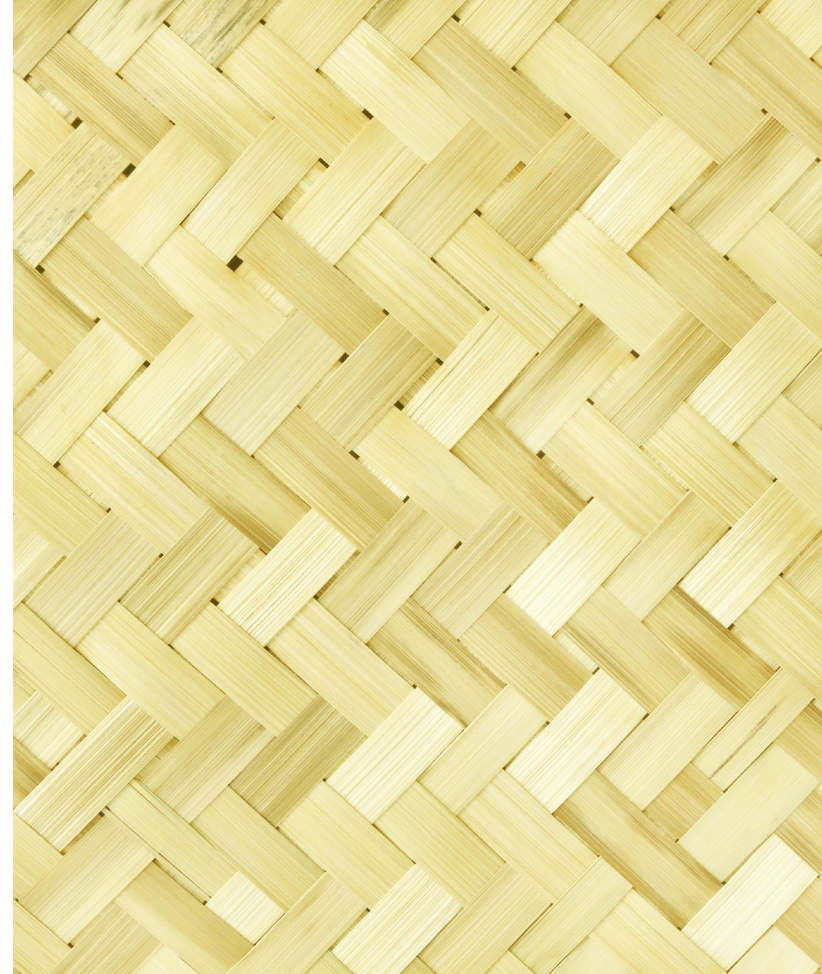
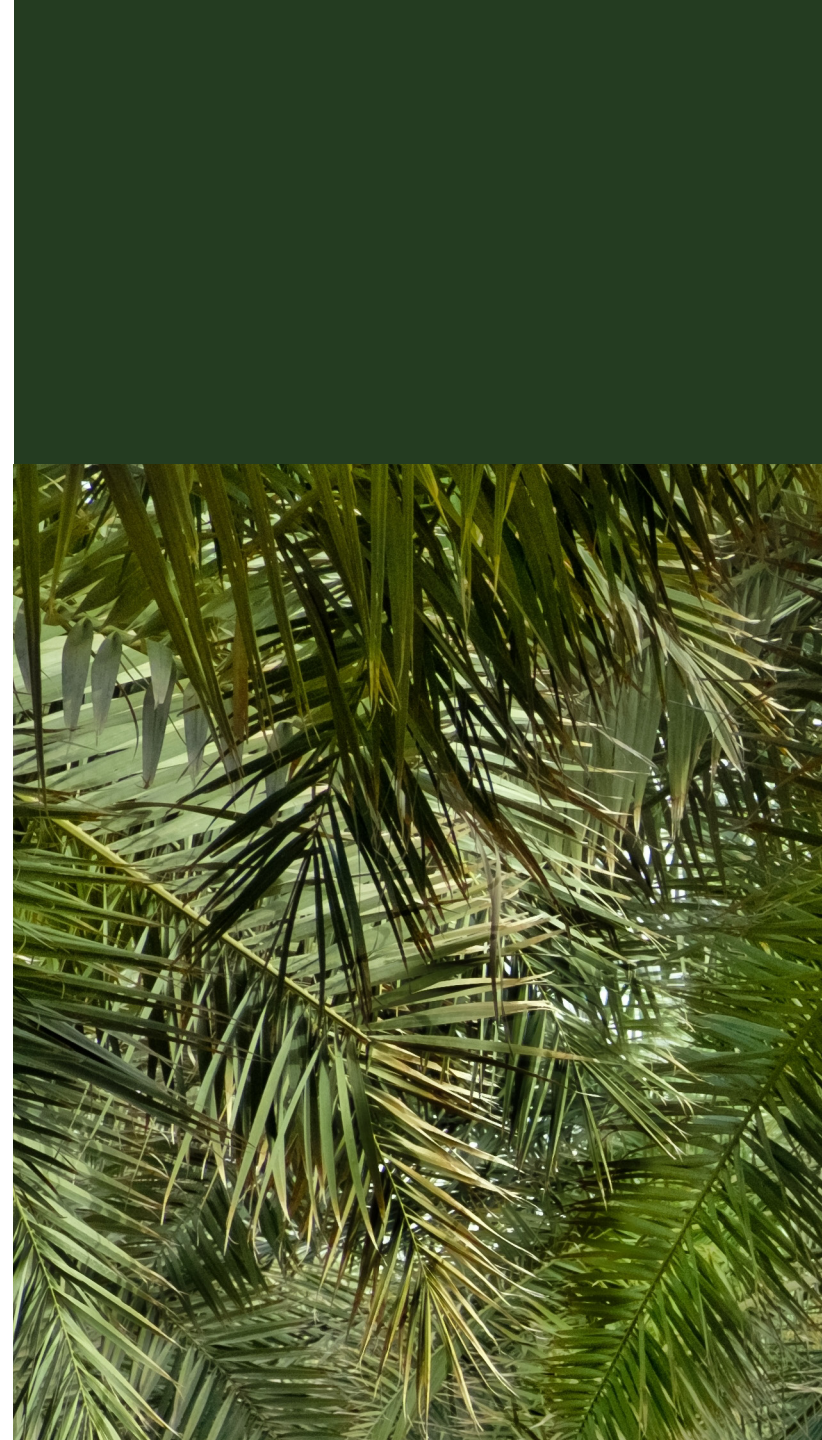
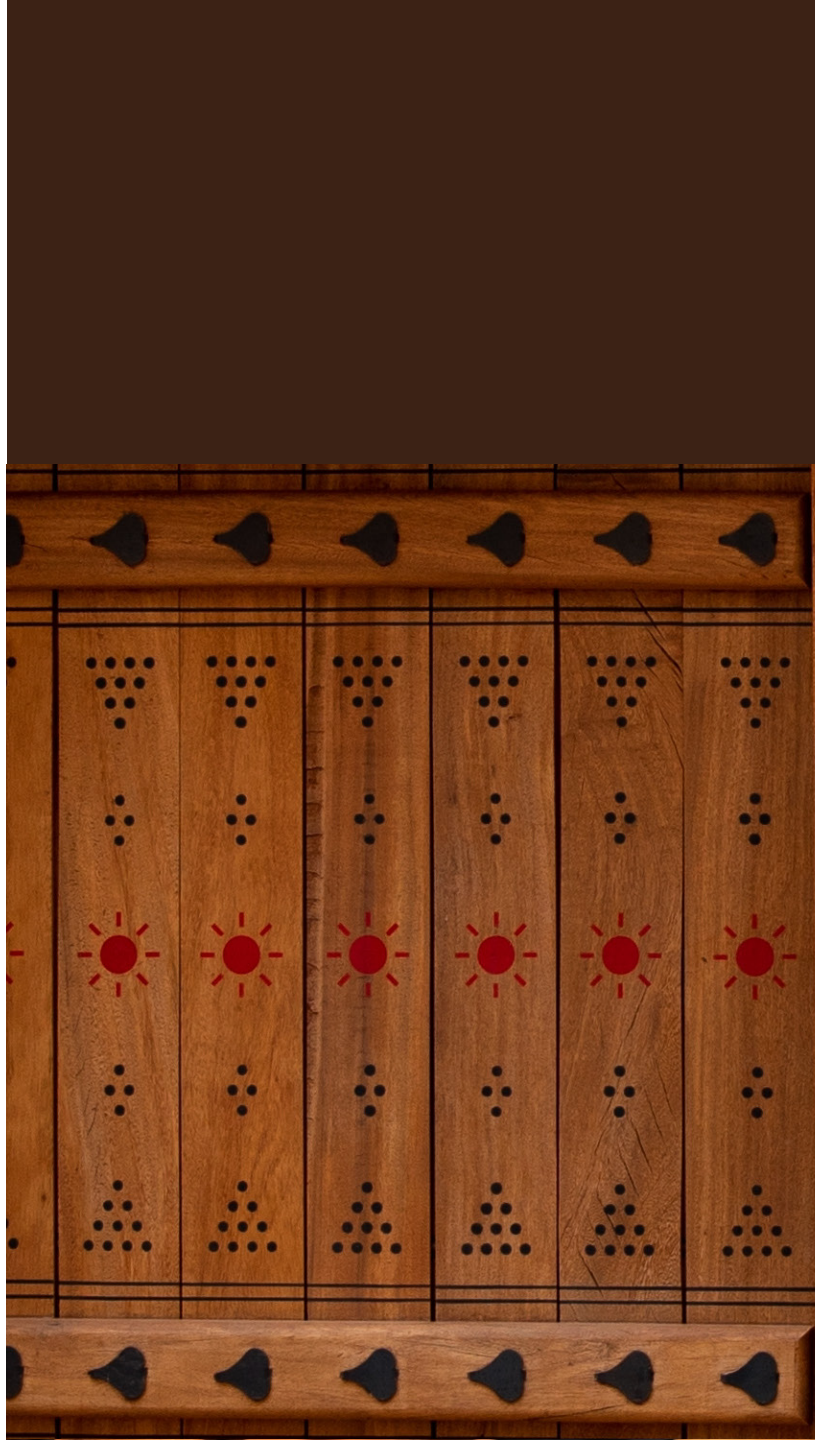


100%





الألوان
Colors



الألوان
Colors

لوحة الألوان
Color Palette

تلعب الألوان دوراً رئيسياً في تمييز الهوية البصرية؛ ولذا من الضروري أن نستخدم أكواد الألوان ومجموعات الألوان الصحيحة المنصوص عليها في هذا الدليل، وأي ألوان غير مذكورة ضمن هذا الدليل، هي ألوان غير معتمدة.

Brand colors play a major role in distinguishing the brand. As such, it is vital that we use the correct color codes and color combinations set out within this guideline. Colors outside of this guideline will be considered harmful to the brand.

#DEB1D3 RGB 222, 177, 211 CMYK 10, 34, 0, 0 PANTONE 515 C PANTONE 516 U	#901C24 RGB 144, 28, 36 CMYK 27, 99, 92, 28 PANTONE 7623 C PANTONE 2350 U
---	---

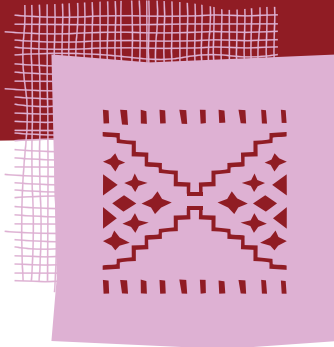
#E66033 RGB 230, 96, 51 CMYK 5, 77, 91, 0 PANTONE 7579 C PANTONE 166 U	#3C2215 RGB 60, 34, 21 CMYK 51, 72, 78, 70 PANTONE 4625 C PANTONE 2322 U
--	--

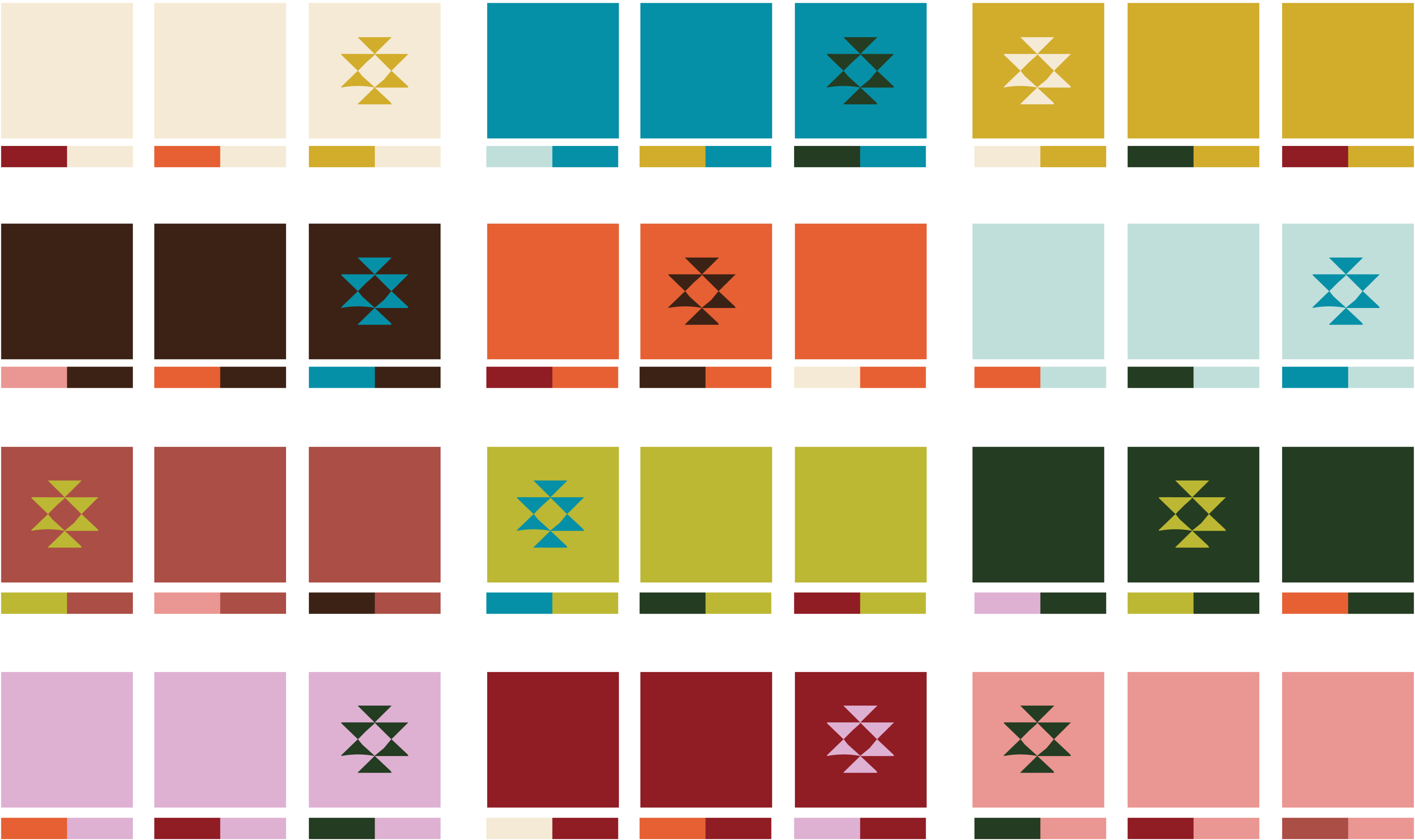
#F5EAD5 RGB 245, 234, 213 CMYK 3, 6, 16, 0 PANTONE 9184 C PANTONE 9184 U	#D2AC2B RGB 210, 172, 43 CMYK 19, 29, 100, 0 PANTONE 7752 C PANTONE 110 U
--	---

#E99692 RGB 233, 150, 146 CMYK 5, 49, 33, 0 PANTONE 2339 C PANTONE 4067 U	#AB4E44 RGB 171, 78, 68 CMYK 24, 79, 73, 13 PANTONE 7608 C PANTONE 2350 U
---	---

#BCB833 RGB 188, 184, 51 CMYK 31, 18, 100, 0 PANTONE 7765 C PANTONE 4233 U	#243C21 RGB 36, 60, 33 CMYK 77, 49, 88, 59 PANTONE 2411 C PANTONE 2411 U
--	--

#C0DFDB RGB 192, 223, 219 CMYK 24, 2, 14, 0 PANTONE 9501 C PANTONE 9045 U	#0690A7 RGB 6, 144, 167 CMYK 82, 27, 29, 1 PANTONE 2221 C PANTONE 2230 U
---	--





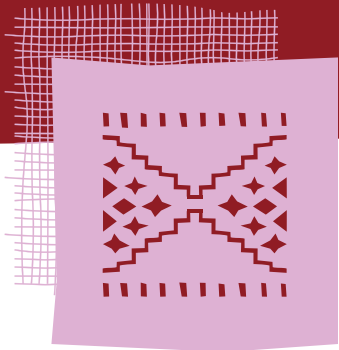
الألوان Colors

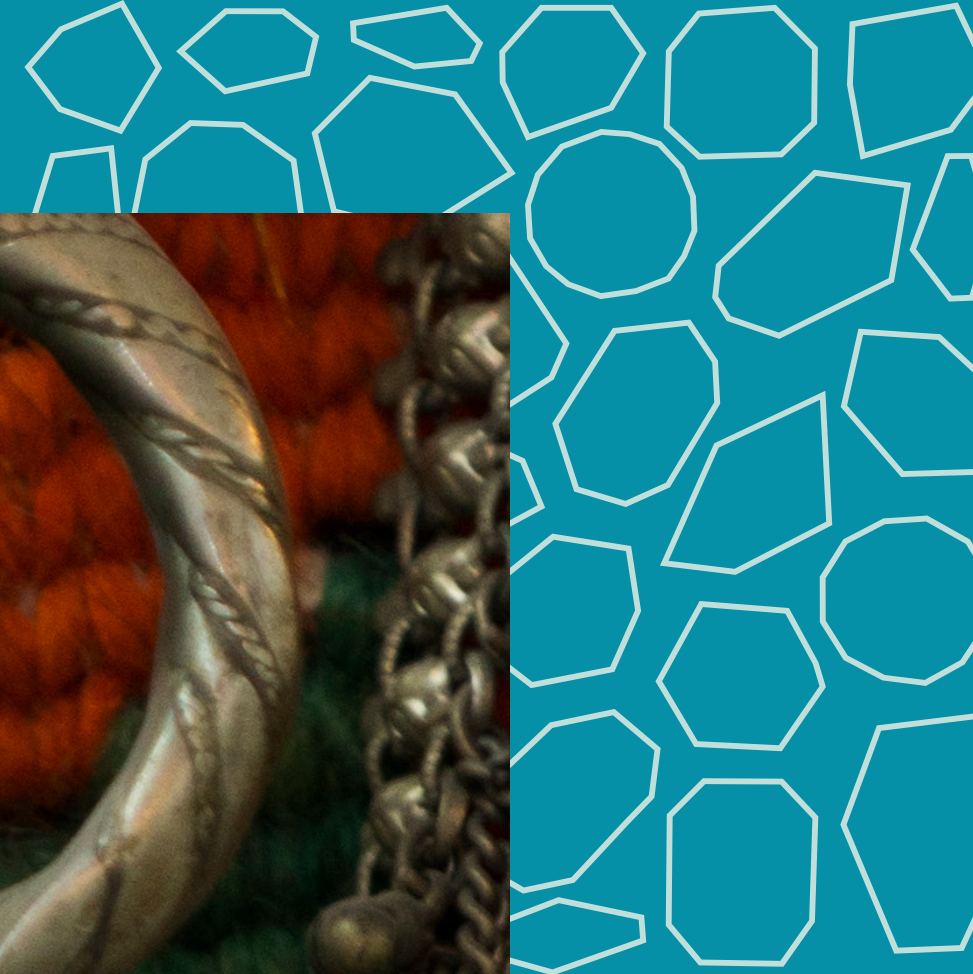
تفضيلات تناغم الألوان

Color Combinations Preferences

يوضح الشكل تفضيلات تنسيق ألوان الهوية فيما بينها، لظهور تباين الألوان بشكل واضح وصحيح.

The example illustrates the identity color combinations preferences to ensure clear and correct color contrast.





الخطوط
Typography

خط عام الحرف اليديوية 2025

The Year of Handicrafts 2025

الخطوط

Typography

نظرة عامة عن خطوط الهوية

General Overview

تعد الخطوط أحد العناصر الأساسية للهوية لذلك تم اعتماد خط عربي خاص للهوية يستخدم بشكل أساسي بوزن سميك للعناوين الرئيسية والفرعية، ويستخدم خط إفرا كوزن عادي في كتابة نصوص المتن.

Fonts are one of the basic elements of identity, so a special Arabic font was adopted for The Year of Handicrafts identity, as it is mainly used in thick weight for the main and sub-headings, and the Effra font is used in a normal weight for writing texts and narratives.

خط عام الحرف للعناوين فقط

أ ب ت ث ج ح خ د ذ ر ز س ش ص ض ط ظ ع غ ف ق ك ل م ن ه و ي

abcdefghijklmnopqrstuvwxyz-+()*&^%\$#@! 0987654321

خط عام الحرف نصوص المتن

أ ب ت ث ج ح خ د ذ ر ز س ش ص ض ط ظ ع غ ف ق ك ل م ن ه و ي

abcdefghijklmnopqrstuvwxyz-+()*&^%\$#@! 0987654321



الخطوط Typography

نظرة عامة عن خطوط الهوية General Overview

يحتوي خط "عام الحرف اليدوية" على رمزيات للحرف اليدوية التي يمكن استخدامها من خلال برامج التصميم كالتالي:

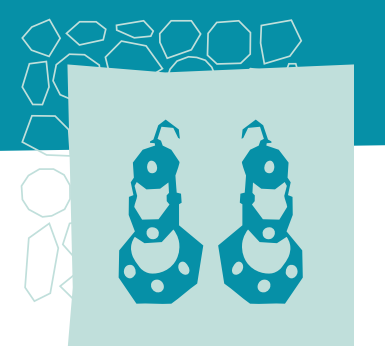
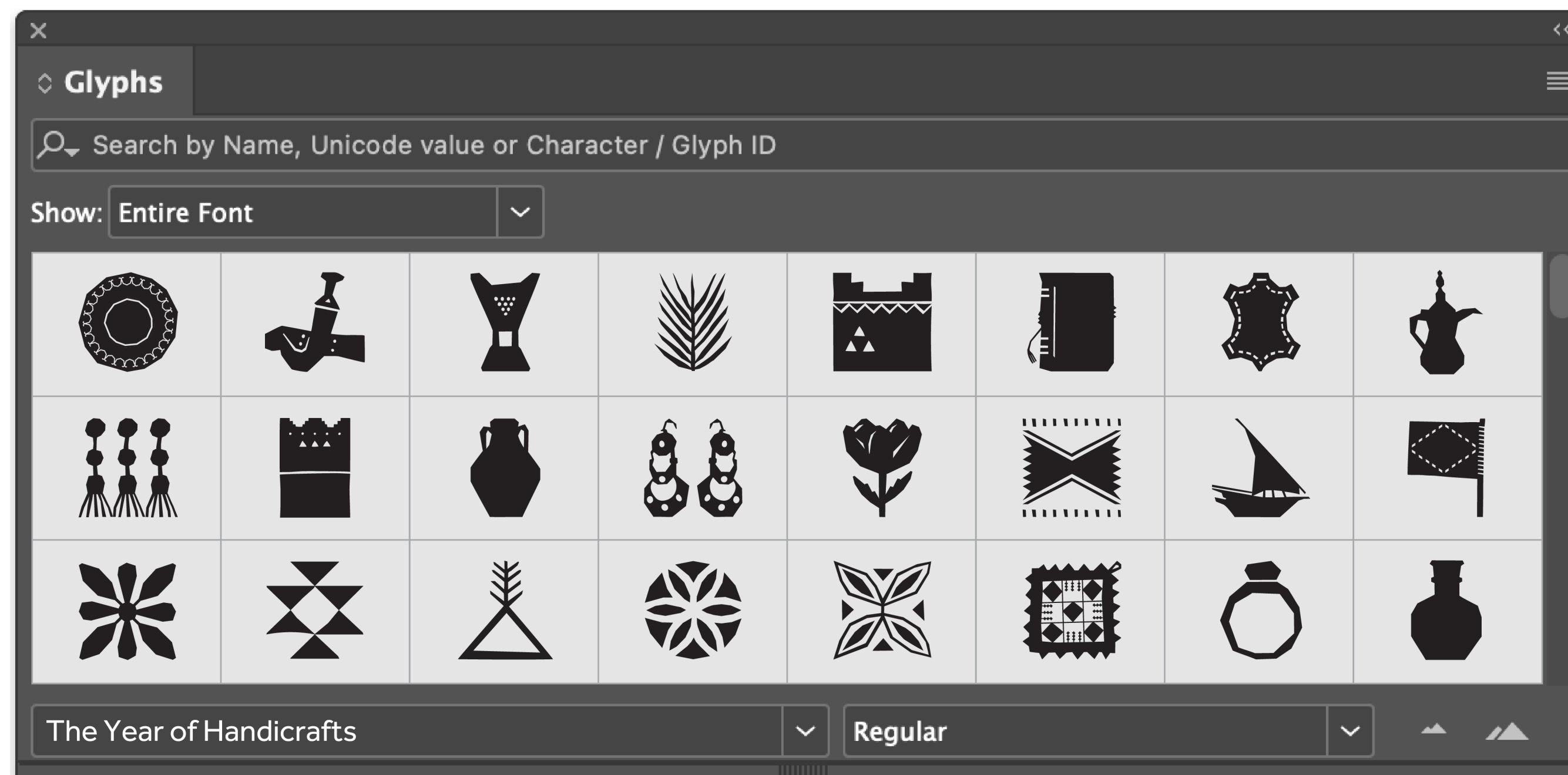
Illustrator & Indesign: Type > Glyphs

Photoshop: Type > Panels > Glyphs panel

The "The Year of Handicrafts" font contains different symbols of handicrafts. It can be used as follows:

Illustrator & Indesign: Type > Glyphs

Photoshop: Type > Panels > Glyphs panel



الخطوط Typography

الخط العربي للهوية Arabic Typeface

تم اعتماد خط عربي خاص لهوية عام الحرف اليدوية، حيث يستخدم وزن سميك للعناوين الرئيسية والفرعية، ويستخدم خط إيفرا كوزن عادي في كتابة النصوص؛ إذ سيبرز هذا الخط الكلمات بزيادة التباعد بين الأحرف لتبدو أكثر اتساقاً.

A special Arabic typeface was adopted for the identity of The Year of Handicrafts, where bold is used for headings and subheadings, while the Effra font is used in a regular weight for body copy. This typeface eliminates the noise around the characters by increasing counter spacing and making it look more consistent.

العنوان الرئيسي

العنوان الثانوي

THE YEAR OF HANDICRAFTS TEXT BOLD

THE YEAR OF HANDICRAFTS TEXT MEDIUM

ويستخدم خط Effra Regular للسرد باللون البني على خلفية بيضاء أو فاتحة على الخلفيات الداكنة مثال: لوريم إيبسوم هو ببساطة نص شكلي (بمعنى أن الغاية هي الشكل وليس المحتوى) ويُستخدم في صناعات المطابع ودور النشر. كان لوريم إيبسوم ولا يزال المعيار للنص الشكلي منذ القرن الخامس عشر عندما قامت مطبعة مجهولة برص مجموعة من الأحرف بشكل عشوائي أخذتها من نص، لتكوّن كتيّب بمثابة دليل أو مرجع شكلي لهذه الأحرف. خمسة قرون من الزمن لم تقضي على هذا النص.



HEADLINE

EFFRA TEXT BOLD

Secondary headline in sentence case

EFFRA TEXT MEDIUM

Effra text regular is used for narrative text in brown on a white or light background, or on dark backgrounds. Example: Lorem Ipsum is simply placeholder text (meaning its purpose is form, not content) used in the printing and publishing industries. Lorem Ipsum has been the standard for placeholder text since the 15th century when an unknown printer arranged a set of characters randomly taken from a text to create a booklet as a guide or stylistic reference for these characters. Five centuries have not diminished the use of this text.

الخطوط
Typography

الخط الإنجليزي للهوية
English Typeface

تم اعتماد خط Effra كخط إنجليزي للهوية، حيث يستخدم وزن سميك للعناوين الرئيسية والفرعية، ويستخدم وزن عادي في كتابة النصوص.

Effra font is used as an English font for the identity, where the bold font is used for headlines and subheadings, and the regular font is used for the body.





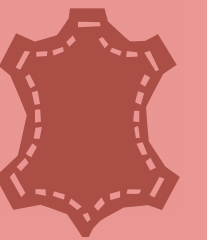
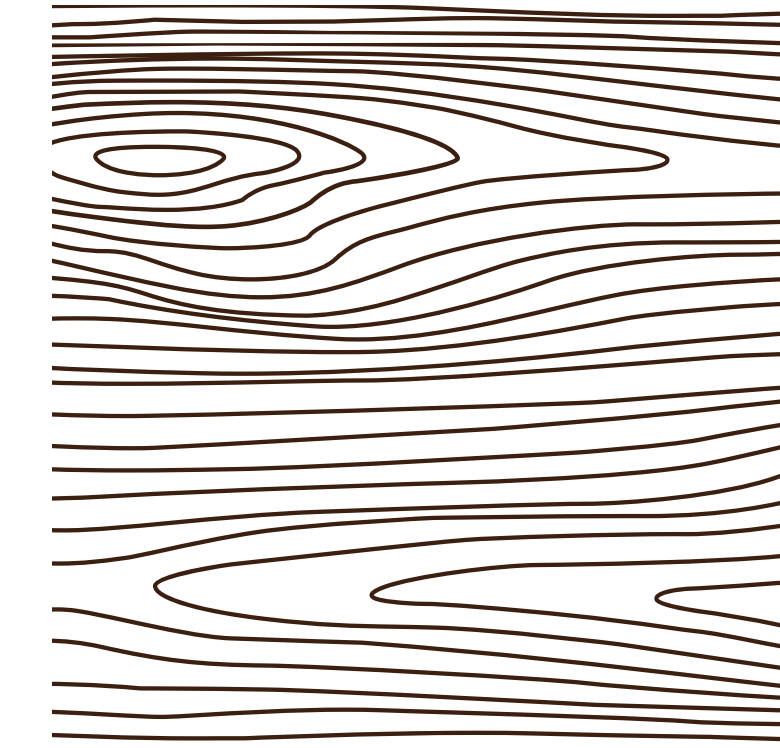
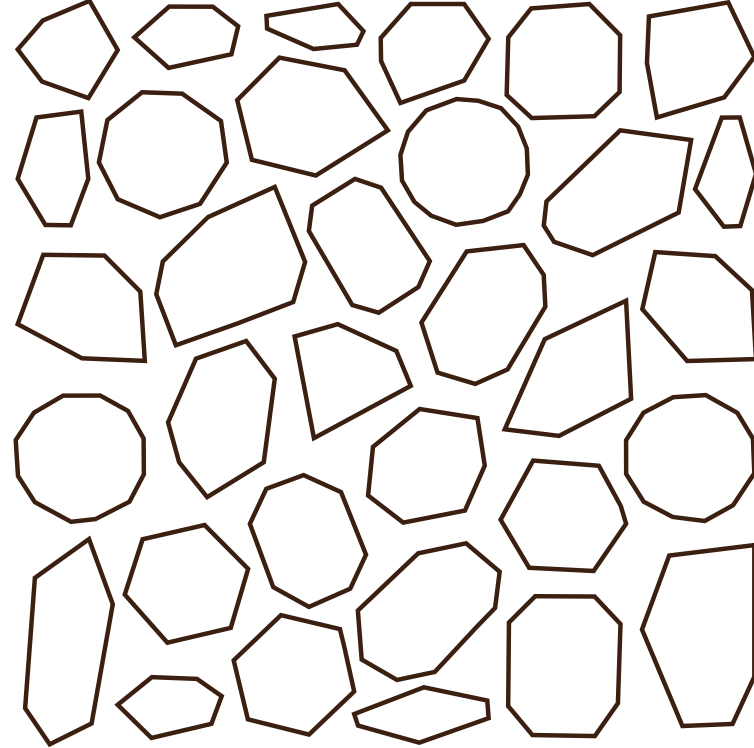
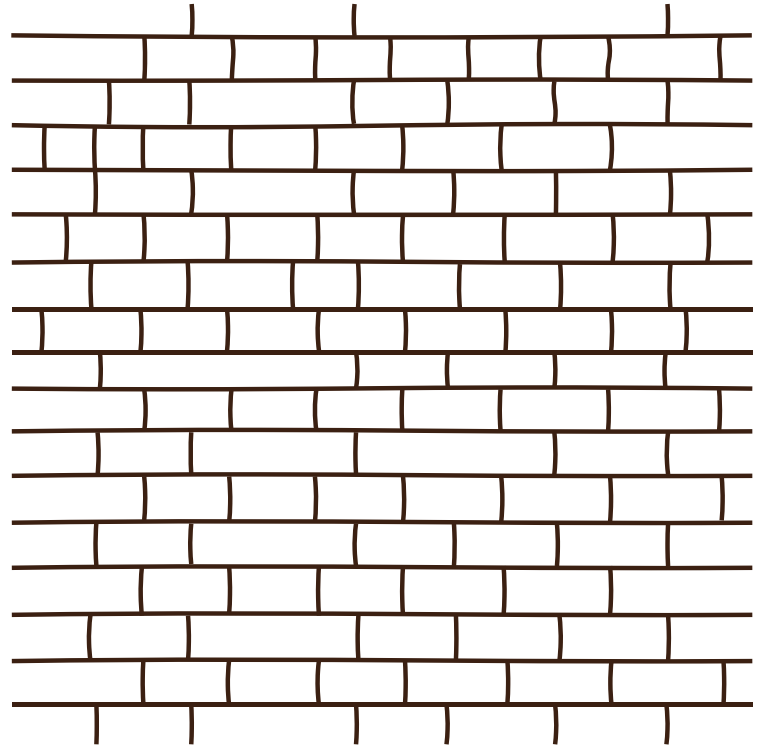
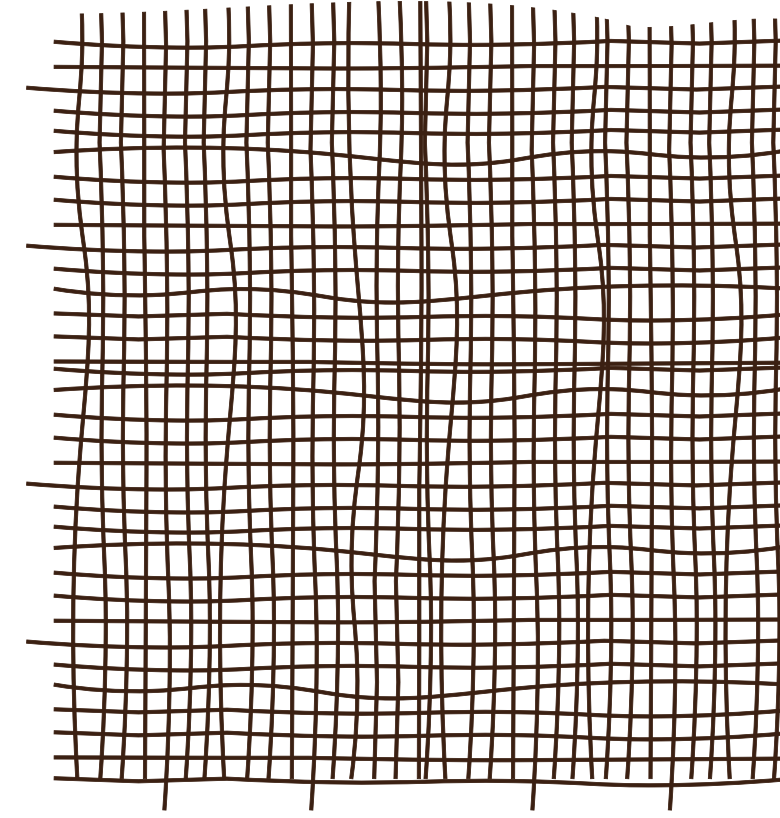
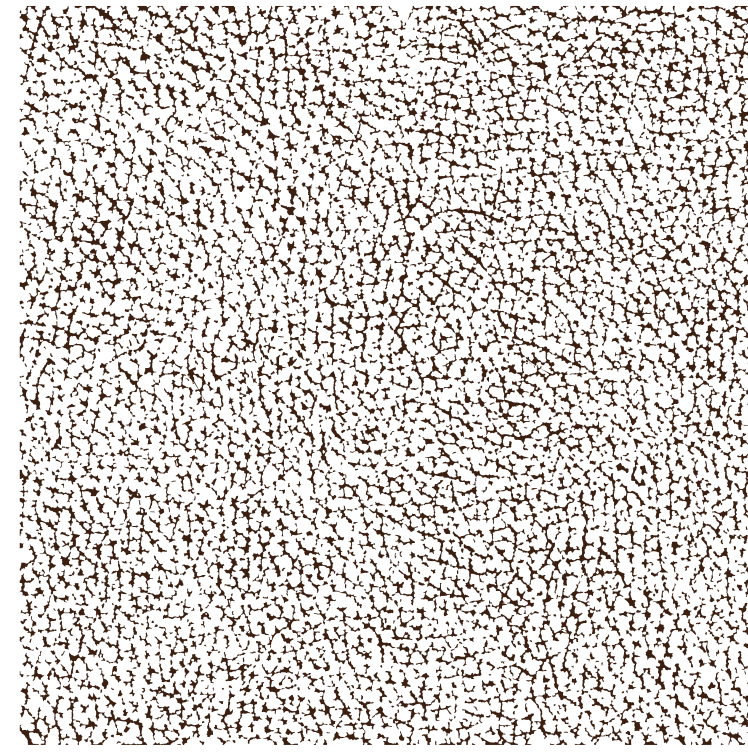
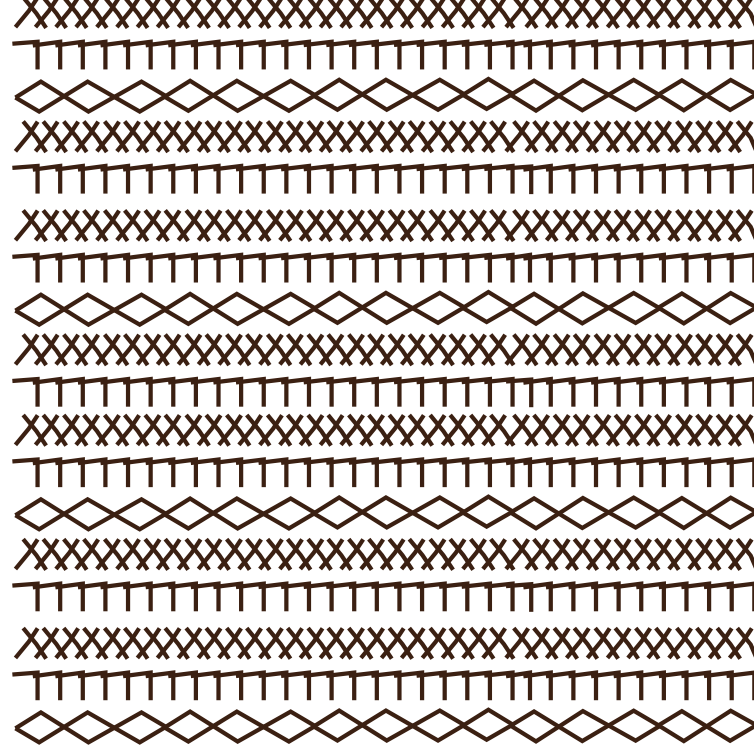
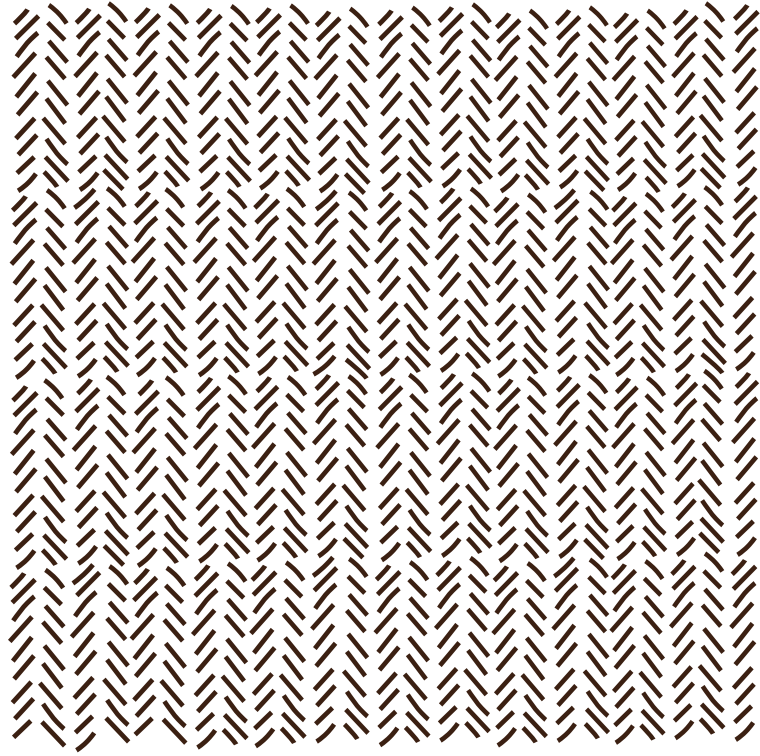
العناصر البصرية
Visual Elements

العناصر البصرية Visual Elements

الخصائص الملمسية المميزة في الحرف اليدوية Distinctive Textures in Saudi crafts

تم استنباط مجموعة من الخصائص من أصل المواد الطبيعية لقتل عناصر بصرية في هوية الحرف اليدوية، مثل الخشب والطين والجلد، بحيث تم التركيز على كل ما له علاقة جوهريّة باللمس المستخدم في العديد من الصناعات اليدوية الحرفية باختلافها. وقد اعتمد الحرفيون السعوديون على هذه المواد لما تميز به من وفرة ومتانة.

A set of textures derived from natural materials used in the handicrafts, such as wood, clay, and leather, has been incorporated as visual elements in the identity.. Emphasis is placed on their essential connection to the various traditional crafts. Saudi artisans rely on these materials for their abundance and durability.



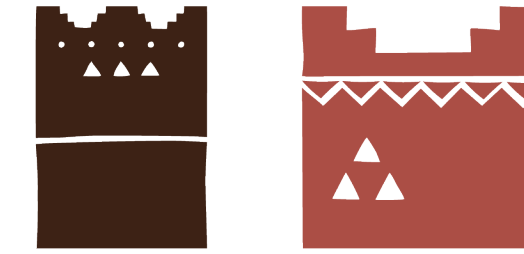
العناصر البصرية Visual Elements

العناصر الأساسية والعناصر الجمالية المساندة Primary & Supporting Elements

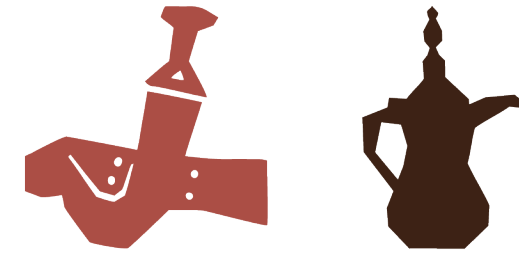
تم تصميم مجموعة أيقونات تغطي أهم منتجات الحرف السعودية، مثل المشغولات المعدنية، و صناعة الدلال والجنابي، ومشغولات النخيل. تتميز الأيقونات بأصالة وبساطة التصميم، والمرونة للإضافة والتعديلات، كما أنها تشمل عناصر أساسية لكل قطاع حرفي، وأخرى إضافية للحرف المساندة والنقوش من جميع مناطق المملكة.

A set of icons representing key Saudi handicrafts was designed with an authentic, simplified style. It includes core elements for each craft sector and additional motifs from all regions of Saudi Arabia, adaptable for various uses.

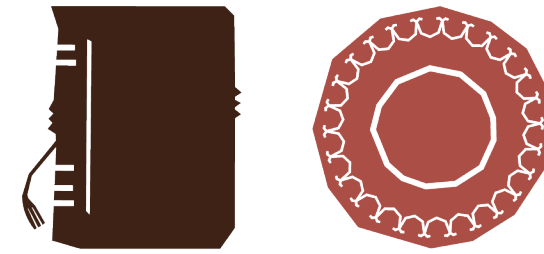
رمزيات حرفية يدوية



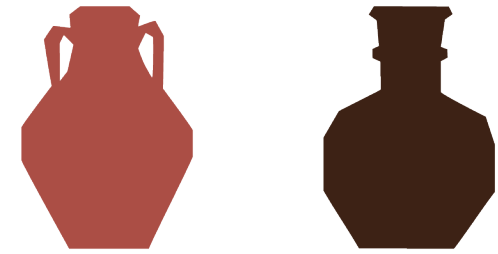
البناء التقليدي



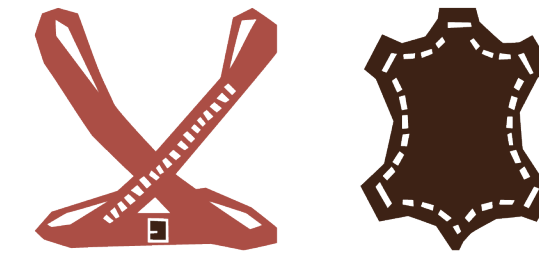
المشغولات المعدنية اليدوية



التجليد والتذهيب اليدوي



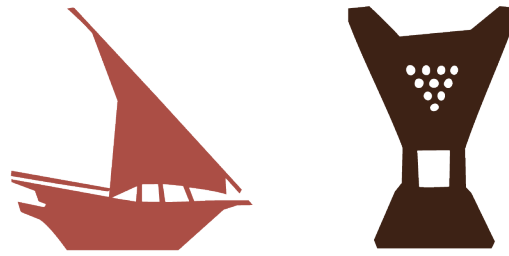
المشغولات الفخارية اليدوية



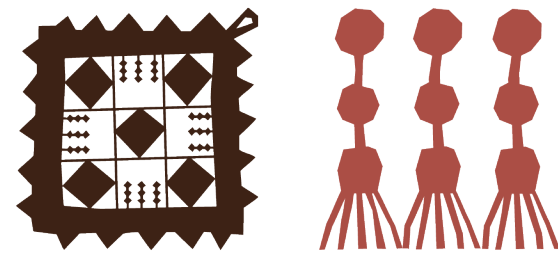
المشغولات الجلدية اليدوية



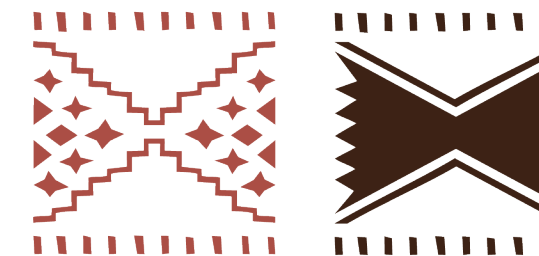
مشغولات النخيل اليدوية



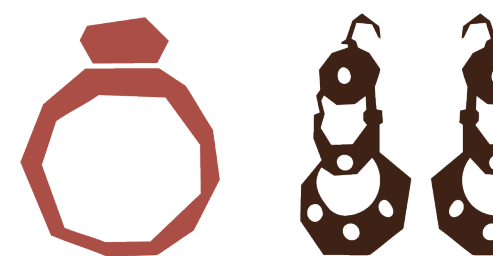
المشغولات الخشبية اليدوية



المشغولات المطرزة اليدوية



المشغولات النسيجية اليدوية

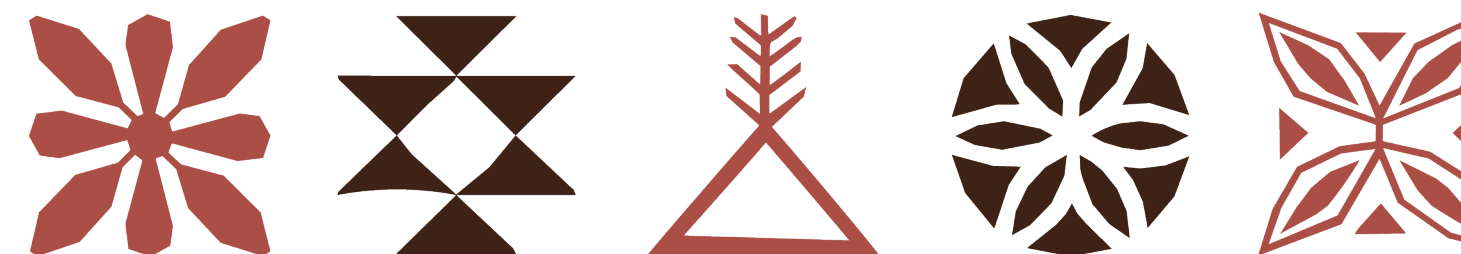


الحلي والمجوهرات اليدوية

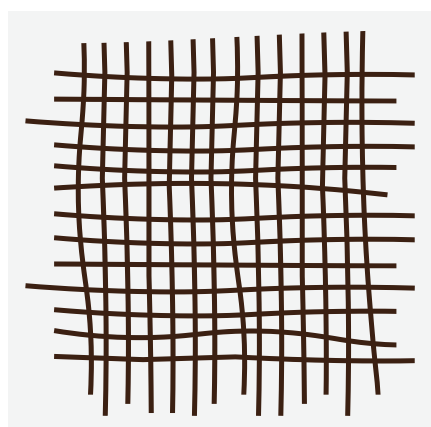


الحرف اليدوية الداعمة

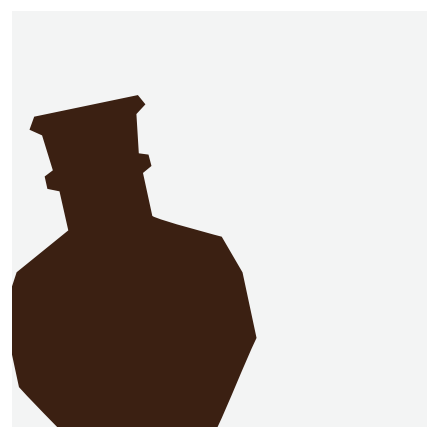
نقوش المناطق



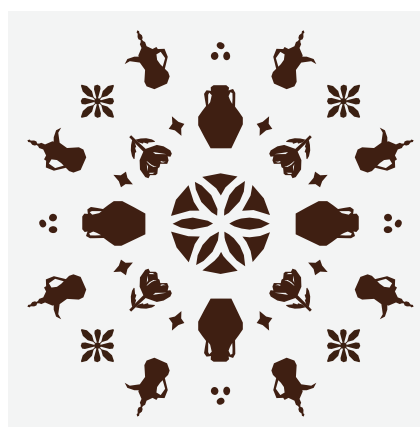
نمط الملمس



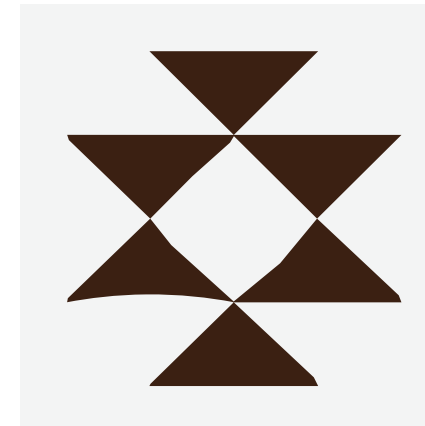
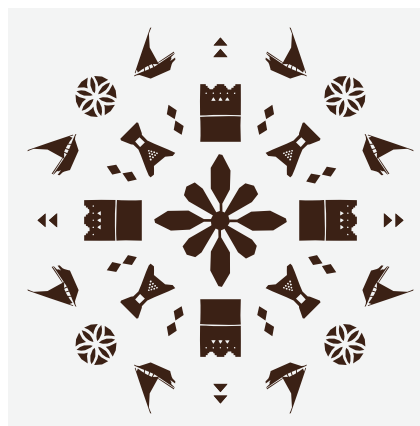
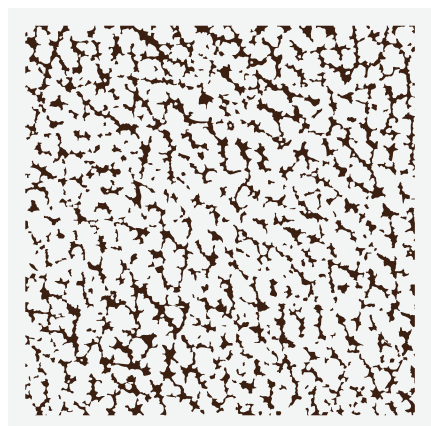
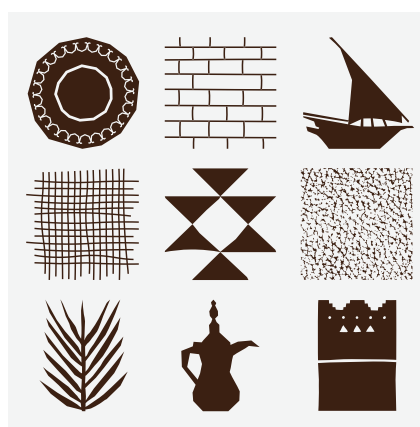
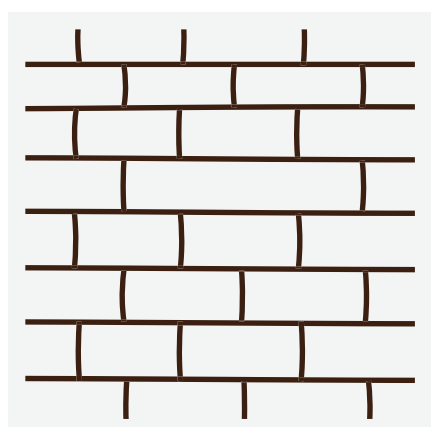
نمط الزاوية



نمط التكرار



نمط المنتصف



العناصر البصرية

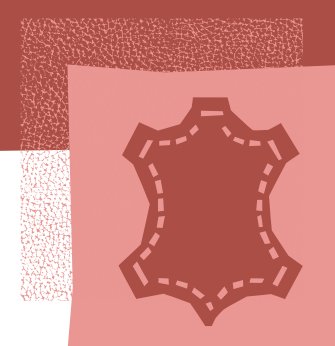
Visual Elements

أنماط الهوية

Identity Patterns

يمكن استخدام العناصر البصرية في هوية عام الحرف بأكثر من نمط ومن ضمنها، نمط المنتصف ونمط التكرار للعناصر البصرية، والزاوية والخصائص الملمسية كما هو موضح.

The visual elements in the Year of Handicrafts identity can be used in multiple styles, including the center style, repeating elements style, corner style, and textures, as illustrated.





قوالب الهوية
Designs Templates

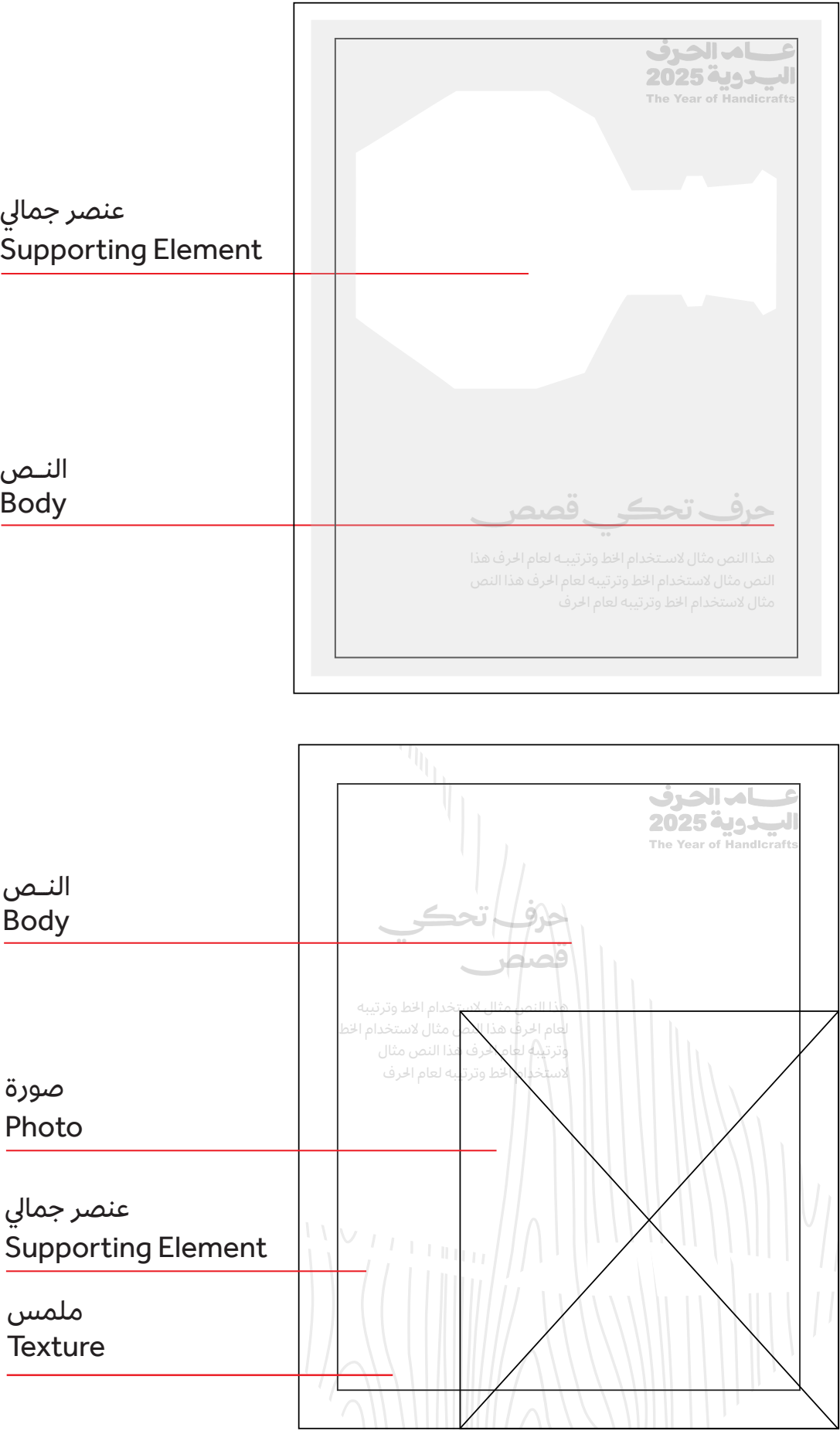
قوالب الهوية Templates

قالب رأسي X (رقمي)

X Vertical Template (Digital)

يبرز القالب الرأسي الموجود في الجهة المقابلة، نموذجاً مستخدماً للكيفية التي يجب أن يكون عليها القالب من حيث التصميم، حيث يعد هذا التصميم الأساس المرجعي لإنشاء المزيد من التصاميم، ويمكن استخدام الشبكة للتأكد من اتساق الخط مع الصورة والرسومات، فضلاً عن أن حجم الشعار ونوع الخط يساعدان في البدء بتصميم متوازن العناصر.

The vertical template on the opposite side shows a clear example of how the template should be in terms of design. Always use the templates provided as a starting point for creating further layouts. Use the grid to ensure there is a balance between the typography image and graphics. The size and placement of both logo and typography ensure you begin with a well-balanced layout.



قوالب الهوية Templates

قالب رأسي X (رقمي)

X Vertical Template (Digital)

يبرز القالب الرأسي الموجود في الجهة المقابلة، نموذجاً مستخدماً للكيفية التي يجب أن يكون عليها القالب من حيث التصميم، حيث يعد هذا التصميم الأساس المرجعي لإنشاء المزيد من التصاميم، ويمكن استخدام الشبكة للتأكد من اتساق الخط مع الصورة والرسومات، فضلاً عن أن حجم الشعار ونوع الخط يساعدان في البدء بتصميم متوازن العناصر.

The vertical template on the opposite side shows a clear example of how the template should be in terms of design. Always use the templates provided as a starting point for creating further layouts. Use the grid to ensure there is a balance between the typography image and graphics. The size and placement of both logo and typography ensure you begin with a well-balanced layout.

إطار

Frame

النص

Body

صورة

Photo

عنصر جمالي

Supporting Element

النص

Body

عنصر جمالي

Supporting Element

إطار

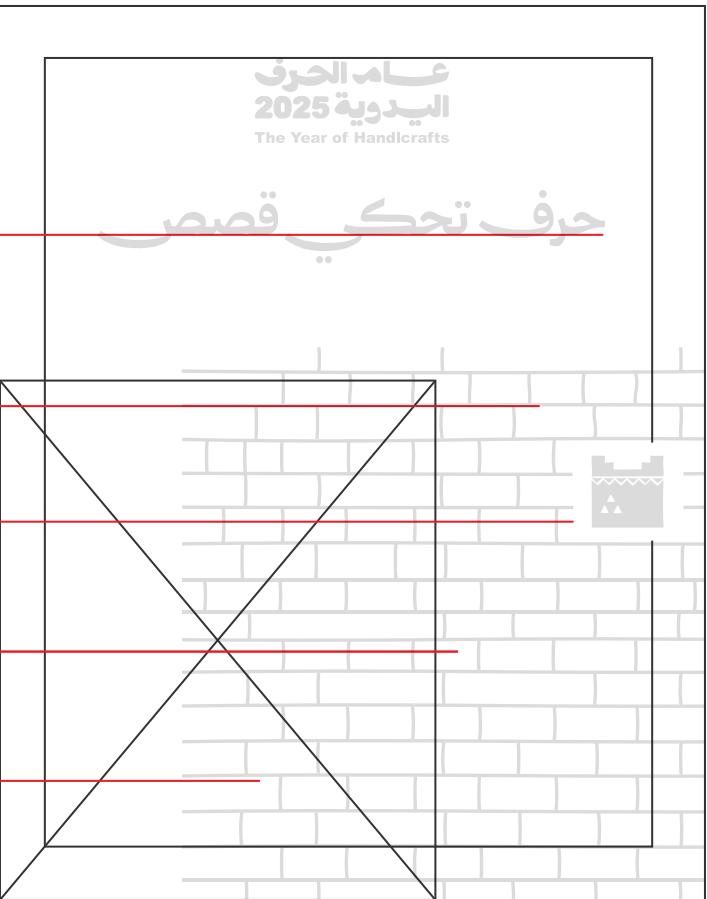
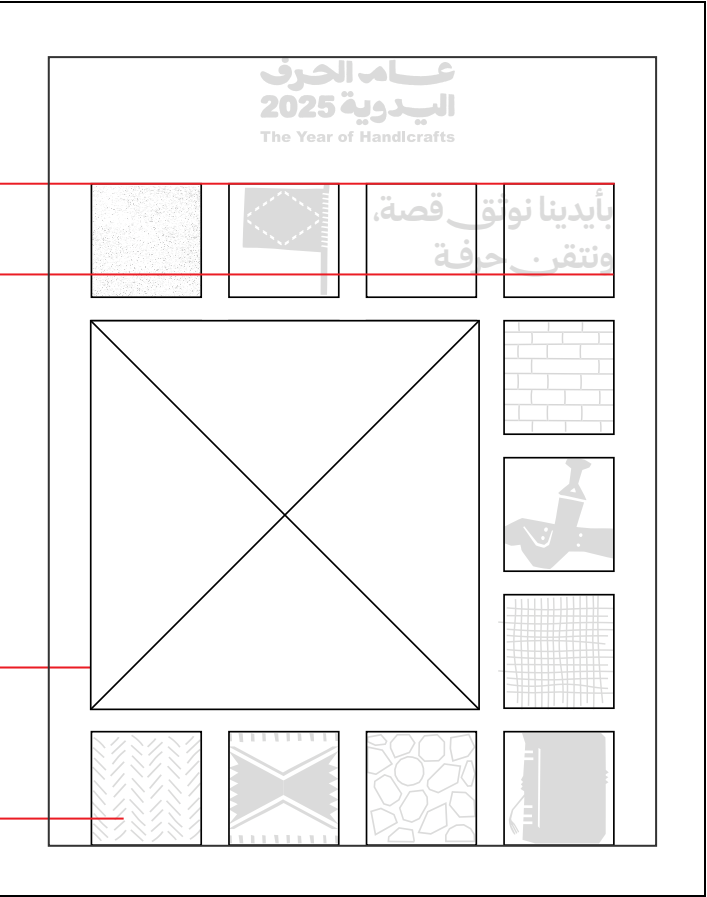
Frame

لمس

Texture

صورة

Photo



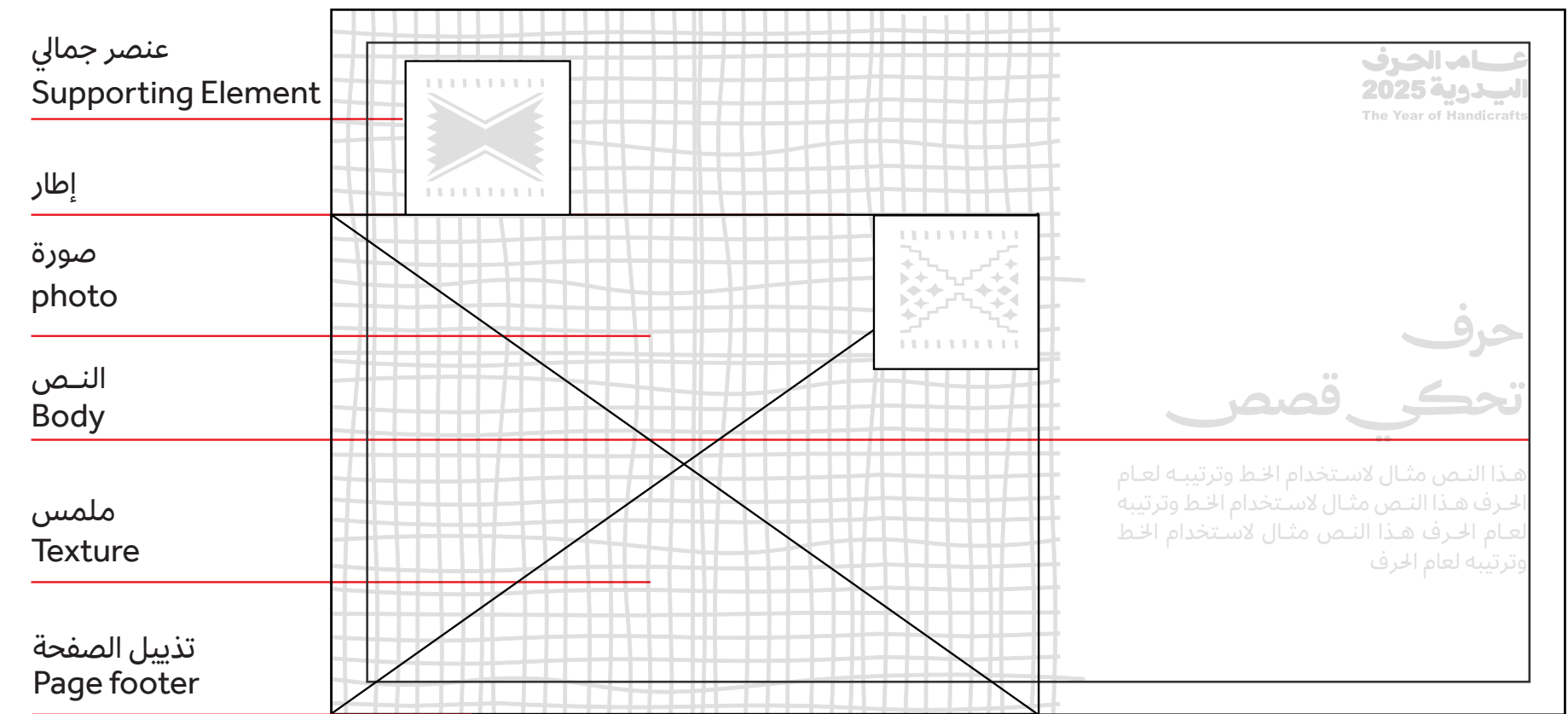
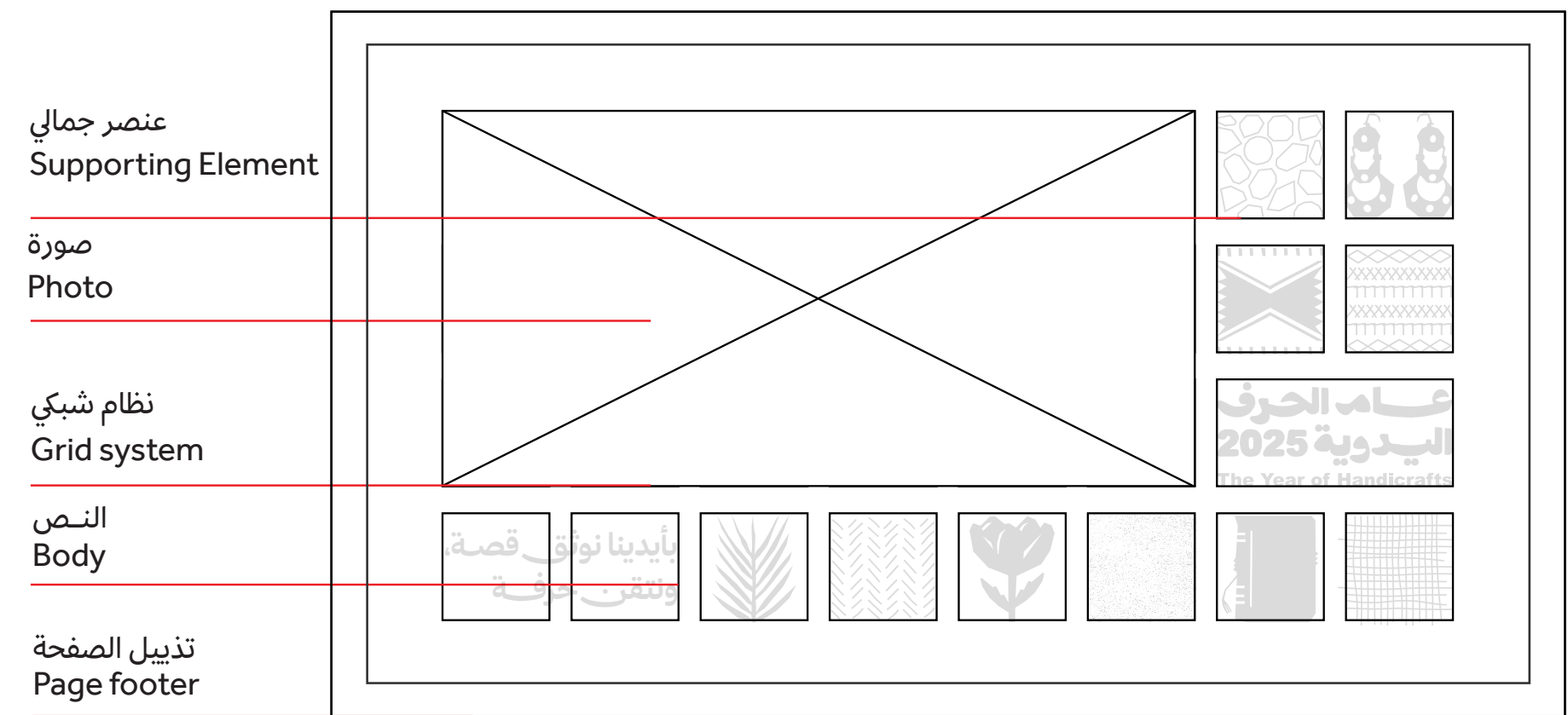
قوالب الهوية Templates

قالب أفقي X (رقمي)

X Horizontal Template (Digital)

يبرز القالب الأفقي الموجود في الجهة المقابلة، نموذجاً مستخدماً للكيفية التي يجب أن يكون عليها القالب من حيث التصميم، حيث يعد هذا التصميم الأساس المرجعي لإنشاء المزيد من التصاميم، ويمكن استخدام الشبكة للتأكد من اتساق الخط مع الصورة والرسومات، فضلاً عن أن حجم الشعار ونوع الخط يساعدان في البدء بتصميم متوازن العناصر.

The horizontal template on the opposite side shows a clear example of how the template should be in terms of design. Always use the templates provided as a starting point for creating further layouts. Use the grid to ensure there is a balance between the typography image and graphics. The size and placement of both logo and typography ensure you begin with a well-balanced layout.



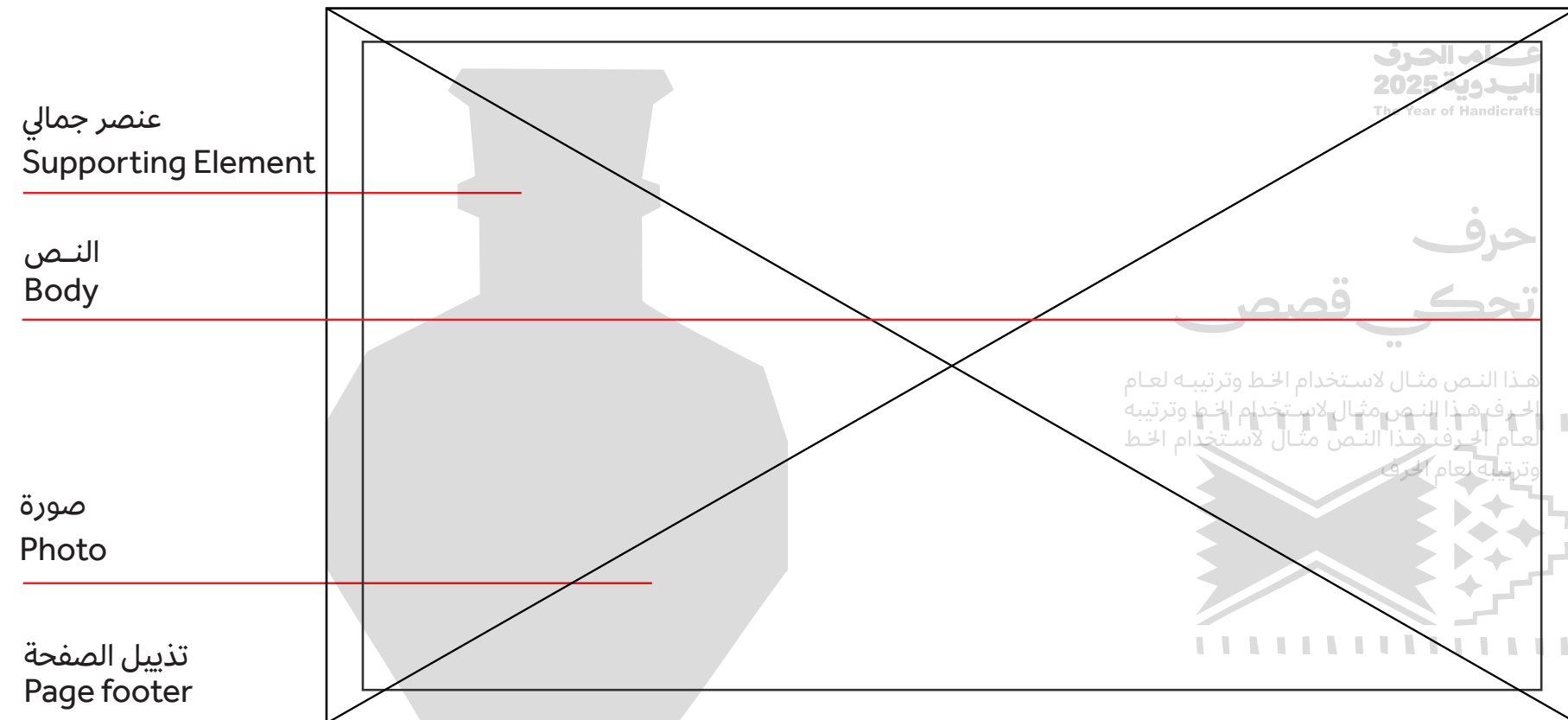
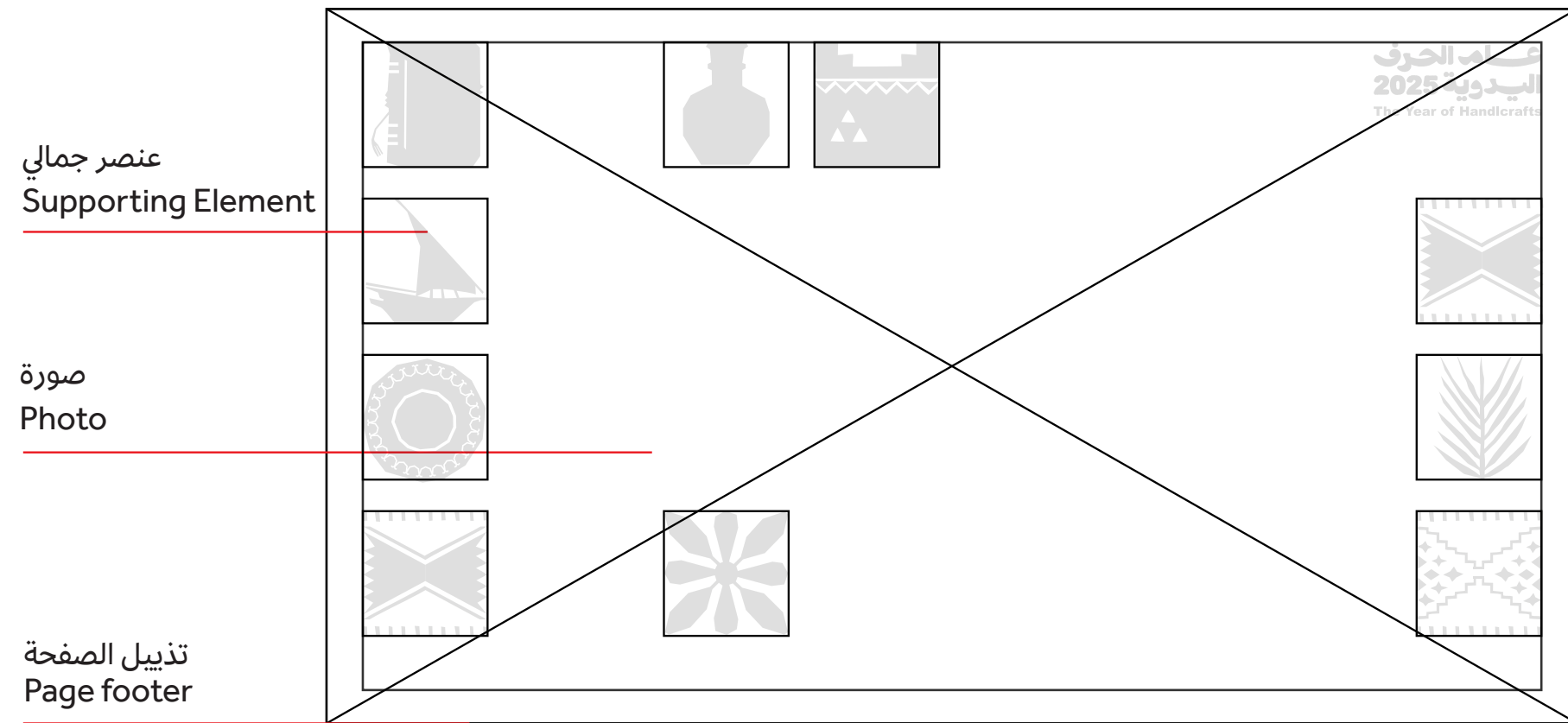
قوالب الهوية Templates

قالب أفقي X (رقمي)

X Horizontal Template (Digital)

يرز القالب الأفقي الموجود في الجهة المقابلة، نموذجاً مستخدماً للكيفية التي يجب أن يكون عليها القالب من حيث التصميم، حيث يعد هذا التصميم الأساس المرجعي لإنشاء المزيد من التصميم، ويمكن استخدام الشبكة للتأكد من اتساق الخط مع الصورة والرسومات، فضلاً عن أن حجم الشعار ونوع الخط يساعدان في البدء بتصميم متوازن العناصر.

The horizontal template on the opposite side shows a clear example of how the template should be in terms of design. Always use the templates provided as a starting point for creating further layouts. Use the grid to ensure there is a balance between the typography image and graphics. The size and placement of both logo and typography ensure you begin with a well-balanced layout.



قوالب الهوية Templates

قالب أفقي X (رقمي)

X Horizontal Template (Digital)

يبرز القالب الأفقي الموجود في الجهة المقابلة، نموذجاً مستخدماً للكيفية التي يجب أن يكون عليها القالب من حيث التصميم، حيث يعد هذا التصميم الأساس المرجعي لإنشاء المزيد من التصاميم، ويمكن استخدام الشبكة للتأكد من اتساق الخط مع الصورة والرسومات، فضلاً عن أن حجم الشعار ونوع الخط يساعدان في البدء بتصميم متوازن العناصر.

The horizontal template on the opposite side shows a clear example of how the template should be in terms of design. Always use the templates provided as a starting point for creating further layouts. Use the grid to ensure there is a balance between the typography image and graphics. The size and placement of both logo and typography ensure you begin with a well-balanced layout.

عنصر جمالي
Supporting Element

لمس
Texture

صورة
Photo

تذييل الصفحة
Page footer

لمس
Texture

صورة
Photo

عنصر جمالي
Supporting Element

النص
Body

تذييل الصفحة
Page footer



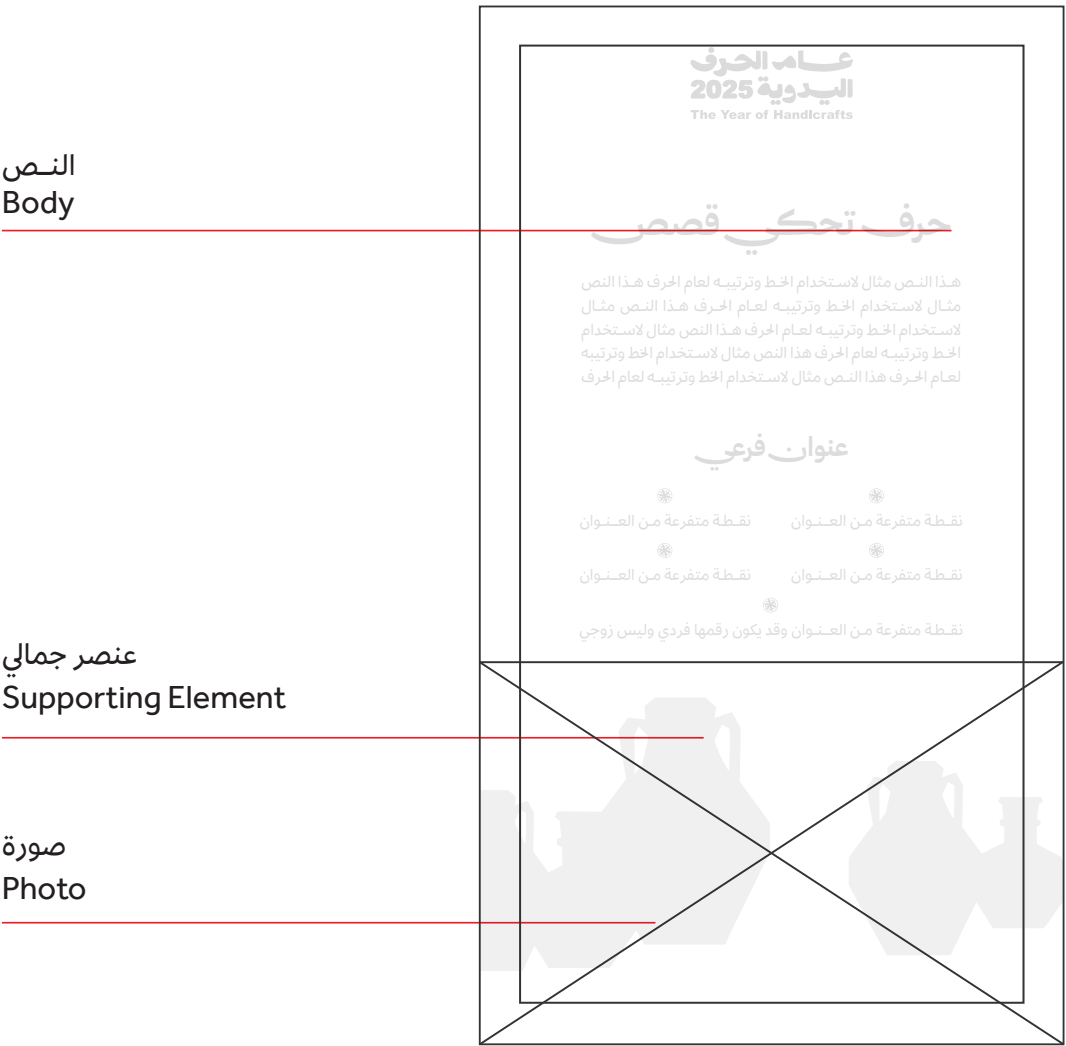
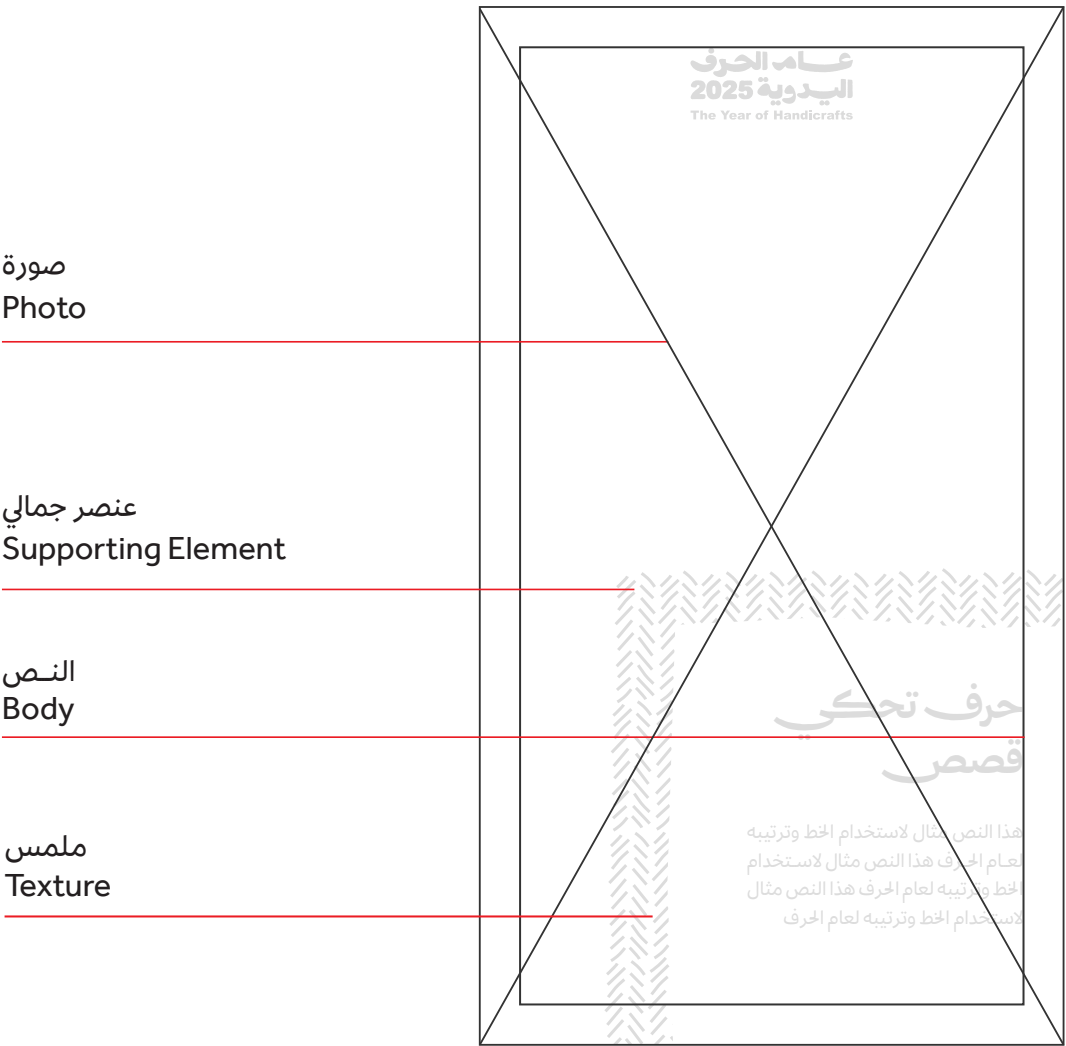
قوالب الهوية Templates

قالب رأسي انستقرام (رقمي)

Instagram Vertical Template (Digital)

يبرز القالب الرأسي الموجود في الجهة المقابلة، نموذجاً مستخدماً للكيفية التي يجب أن يكون عليها القالب من حيث التصميم، حيث يعد هذا التصميم الأساس المرجعي لإنشاء المزيد من التصاميم، ويمكن استخدام الشبكة للتأكد من اتساق الخط مع الصورة والرسومات، فضلاً عن أن حجم الشعار ونوع الخط يساعدان في البدء بتصميم متوازن العناصر.

The vertical template on the opposite side shows a clear example of how the template should be in terms of design. Always use the templates provided as a starting point for creating further layouts. Use the grid to ensure there is a balance between the typography image and graphics. The size and placement of both logo and typography ensure you begin with a well-balanced layout.



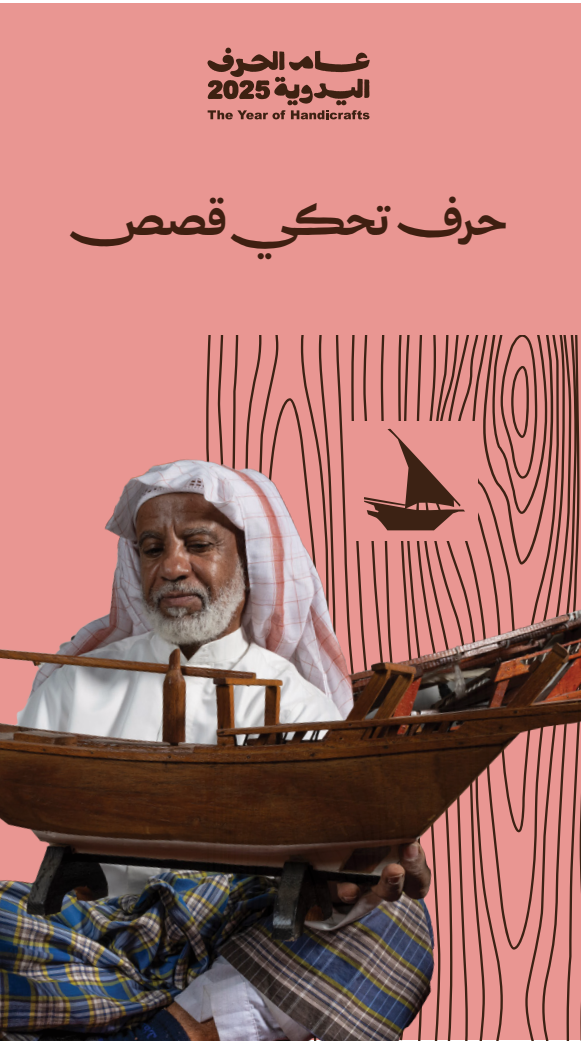
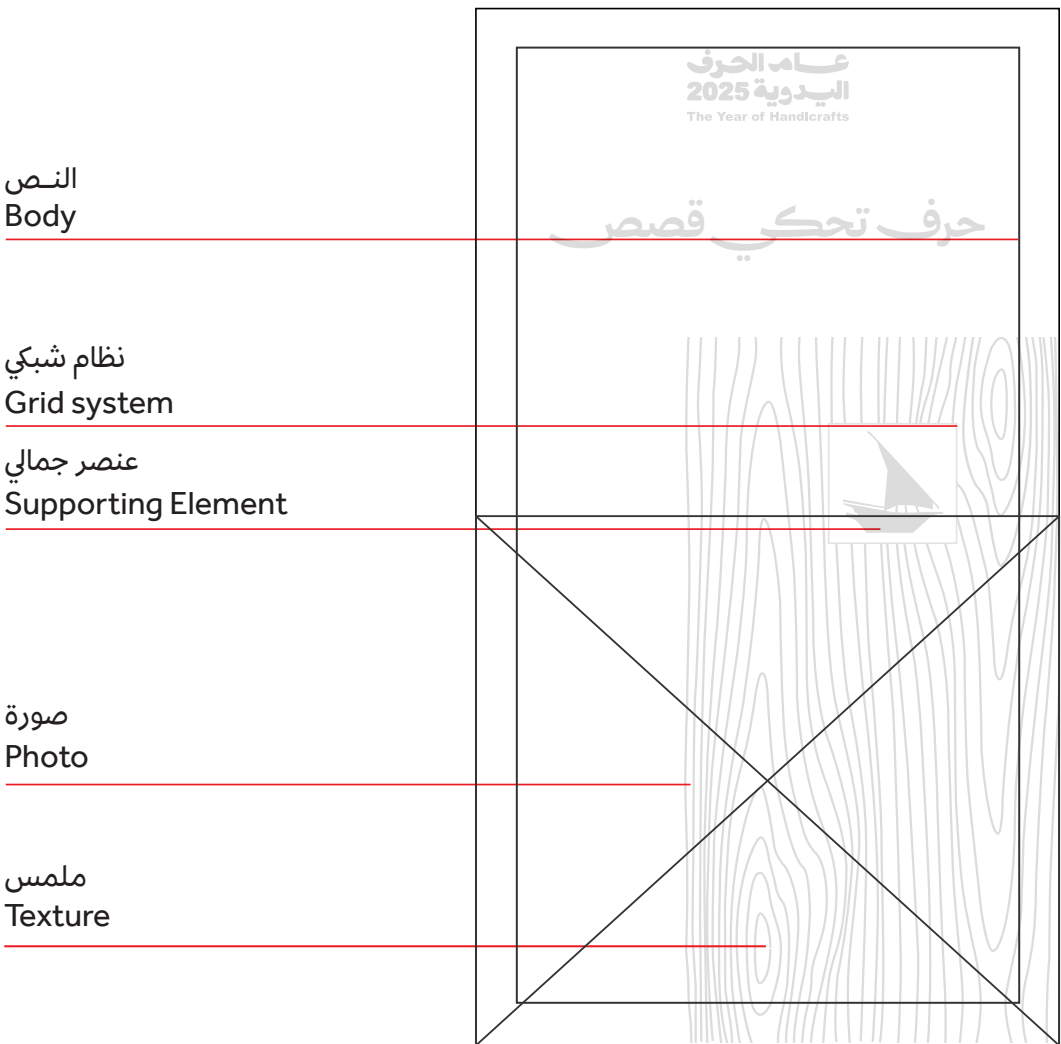
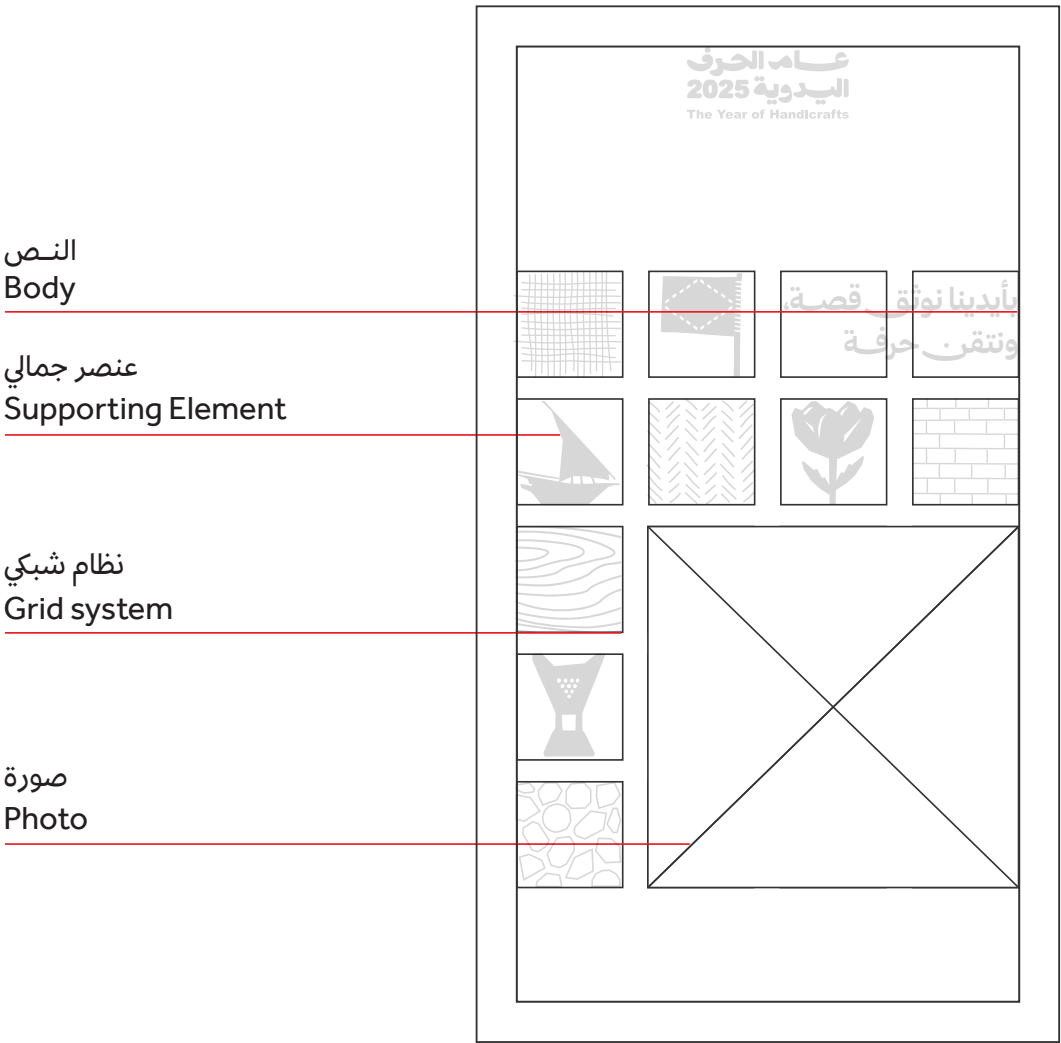
قوالب الهوية Templates

قالب رأسي انستقرام (رقمي)

Instagram Vertical Template (Digital)

يبرز القالب الرأسي الموجود في الجهة المقابلة، نموذجاً مستخدماً للكيفية التي يجب أن يكون عليها القالب من حيث التصميم، حيث يعد هذا التصميم الأساس المرجعي لإنشاء المزيد من التصاميم، ويمكن استخدام الشبكة للتأكد من اتساق الخط مع الصورة والرسومات، فضلاً عن أن حجم الشعار ونوع الخط يساعدان في البدء بتصميم متوازن العناصر.

The vertical template on the opposite side shows a clear example of how the template should be in terms of design. Always use the templates provided as a starting point for creating further layouts. Use the grid to ensure there is a balance between the typography image and graphics. The size and placement of both logo and typography ensure you begin with a well-balanced layout.





تطبيقات الهوية
Brand Applications



عام الحرف
الييدوية 2025
The Year of Handicrafts



عام الحرف
الييدوية 2025
The Year of Handicrafts





عام الحرف
اليديوية 2025
The Year of Handicrafts



عام الحرف
اليديوية 2025
The Year of Handicrafts



عام الحرف
اليديوية 2025
The Year of Handicrafts



اليديوية 2025
عام الحرف
The Year of Handicrafts









هوية عام الحرف اليدوية 2025، متاحة للتحميل والاستخدام ضمن محتواكم الإبداعي
الخاص، تجدون جميع الملفات في الرابط أدناه.

Open source files and other materials related to the brand identity for The Year
of Handicrafts 2025, are available to download on the link below.